

ARTICOLO DISTRIBUITO DA



Articoli Tecnici Trasmissioni Industriali

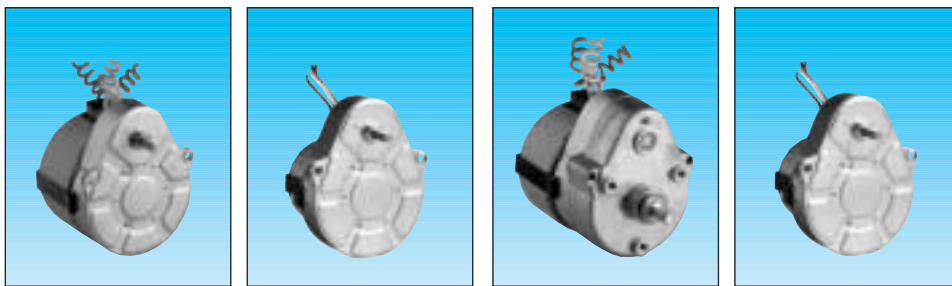
Via F.lli Cervi n°3
20063 CERNUSCO SUL NAVIGLIO
Tel .02-92106954 - 6 LINEE R.A.
Fax.02-92107261
E-mail info@atti.it
Sito: www.atti.it



- *MOTORI ASINCRONI*
- *MOTORI IN C.C.*
- *MOTORI A MAGNETI PERMANENTI*
- *MOTORI PASSO PASSO*
- *MOTORI BRUSHLESS*
- *MOTORIDUTTORI*
- *MOTOVARIATORI*
- *MARTINETTI*
- *ATTUATORI*
- *RINVII ANGOLARI*
- *LIMITATORI DI COPPIA*
- *PULEGGE A GOLE*
- *PULEGGE DENTATE*
- *PULEGGE CON BUSSOLE TAPER LOOK*
- *PULEGGE VARIABILI*
- *CINGHIE TRAPEZOIDALI*
- *CINGHIE DENTATE*
- *CINGHIE PER VARIATORI*
- *CATENE VARIE*
- *PIGNONI PER CATENE*
- *INGRANAGGI A MODULO*
- *CREMAGLIERE*
- *COPPIE CONICHE*
- *GIUNTI VARI*
- *SUPPORTI AUTOALLINEANTI*
- *SLITTE VARIE*
- *SLITTE MOTORIZZABILI*
- *RUOTE*
- *CALETTATORI*
- *MANIGLIERIA ELESA*
- *VITI T.P.N. E RELATIVE CHIOCCIOLE*
- *VITI A RICIRCOLAZIONE DI SFERE*
- *AZIONAMENTI BRUSHLESS, IN C.C. A TRANSISTOR, MOSFET, SCR, ECC.*
- *INVERTERS - SOFT START*
- *ENCODERS*
- *RIGHE OTTICHE*
- *ELETTROMAGNETI*
- *VISUALIZZATORI - POSIZIONATORI*
- *INTERPOLATORI - MISURATORI - TACHIMETRI - VOLMETRI - TEMPORIMETRI*
- *P L C E LOGICHE PROGRAMMABILI CON RELAZIVA PROGRAMMAZIONE PERSONALIZZATA*
- *QUADRI ELETTRICI*
- *RULLI E RELATIVI COMPONENTI*
- *ASPIRATORI E VENTILATORI*
- *PROFILATI IN ALLUMINIO*
- *ADESIVI INDUSTRIALI*
- *SISTEMI DI LUBRIFICAZIONE CENTRALIZZATA*

Realizzazione di trasportatori e macchine speciali con profilati di alluminio

Motoriduttori passo-passo a magnete permanente



Tipi	82 924 0	82 924 0	82 914 8	82 914 3	82 929	80 919 8	80 919 3
Numero di fasi	2	4	2/4	2/4	2/4	2/4	2/4
Rapporti di riduzione/Modelli							
75/16	●	●	●	●	—	—	—
10	●	●	●	●	—	—	—
12	●	●	●	●	—	—	—
25/2	●	●	●	●	—	—	—
75/4	—	—	—	—	●	●	●
20	●	●	●	●	—	—	—
24	●	●	●	●	—	—	—
25	●	●	●	●	●	●	●
30	●	●	●	●	—	—	—
36	●	●	●	●	—	—	—
40	●	●	●	●	●	●	●
48	●	●	●	●	—	—	—
50	●	●	●	●	●	●	●
60	●	●	●	●	—	—	—
125/2	●	●	●	●	—	—	—
72	●	●	●	●	—	—	—
80	●	●	●	●	●	●	●
100	●	●	●	●	—	—	—
120	●	●	●	●	●	●	●
125	●	●	●	●	—	—	—
150	●	●	●	●	—	—	—
160	—	—	—	—	●	●	●
200	●	●	●	●	—	—	—
240	●	●	●	●	—	—	—
250	●	●	●	●	●	●	●
300	●	●	●	●	—	—	—
360	●	●	●	●	—	—	—
375	●	●	●	●	—	—	—
500	●	●	—	—	—	—	—
540	—	—	●	●	●	●	●
600	●	●	●	●	●	●	●
720	●	●	●	●	—	—	—
750	●	●	●	●	—	—	—
800	—	—	—	—	●	●	●
1080	●	●	●	●	—	—	—
1200	●	●	●	●	—	—	—
1440	●	●	●	●	●	●	●
1500	—	—	—	—	—	●	●
1800	●	●	●	●	—	—	—
2160	●	●	●	●	—	—	—
2400	●	●	●	●	—	—	—
2880	●	●	●	●	—	—	—
3000	●	●	●	●	●	●	●
3600	●	●	●	●	—	—	—
4320	●	●	●	●	—	—	—
4800	—	—	—	—	—	●	●
6000	●	●	●	●	●	●	●
7200	●	●	●	●	—	—	—
9000	●	●	●	●	—	—	—
10800	●	●	●	●	—	—	—
12000	●	●	●	●	—	—	—
14400	●	●	●	●	—	—	—
21600	●	●	●	●	●	●	●
27000	—	—	—	—	—	●	●
36000	●	●	●	●	—	—	—
43200	●	●	●	●	—	—	—
54000	●	●	●	●	●	●	●
72000	●	●	●	●	—	—	—
108000	●	●	●	●	—	—	—
144000	●	●	●	●	—	—	—
180000	●	●	●	●	●	●	●
216000	●	●	●	●	—	—	—
432000	●	●	●	●	—	—	—
864000	●	●	●	●	—	—	—
1036800	●	●	●	●	—	—	—

Opzioni: per prodotti a catalogo realizzati su richiesta (vedere dimensioni)							
Asse	Ø 4 mm 79 200 967				—	—	—
riduttore	Ø 4 mm 79 200 779				—	—	—
	Ø 6 mm 70 999 421				●	●	●
	con fresatura						

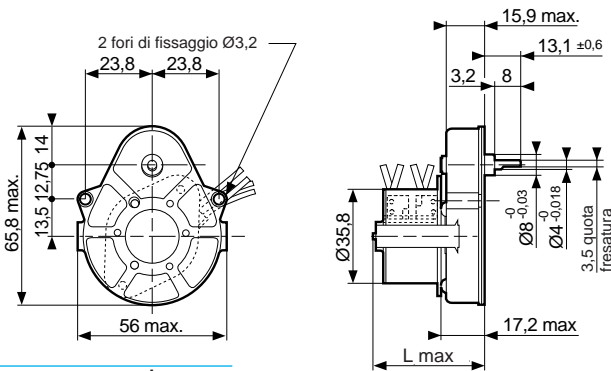
Informazioni supplementari	
<p>Altre realizzazioni possibili su richiesta e in funzione delle quantità:</p> <ul style="list-style-type: none"> - altri rapporti di riduzione - assi speciali - altro angolo d'uscita dei fili - grasso speciale 	<ul style="list-style-type: none"> - fissaggio con fori filettati M3 - motore con fissaggio a vite in alternativa al fissaggio a molla - assemblabile con altri riduttori della gamma Crouzet - assemblabile con motore 82 930 (82 934 0 e 82 939 0)

Caratteristiche generali

Modelli		82 924 0	82 914 8	82 914 3	82 929 0	82 919 8	82 919 3
Motori/Numero di fasi		82 920 001/2	82 910 803	82 910 301	82 920 001/2	82 910 803	82 910 301
		82 920 012/4	82 910 804	82 910 306	82 920 012/4	82 910	82 910 008/4
Riduttore		81 021	81 021	81 021	81 033	81 033	81 033
Coppia massima ammessa sul riduttore in regime permanente	Nm	0,5	0,5	0,5	2	2	2
Carico assiale statico	daN	1	1	1	1	1	1
Carico radiale statico	daN	8	8	8	10	10	10
Potenza assorbita	W	7,5	5	5	7,5	5	5
Temperatura bobina	°C	120	120	120	120	120	120
Peso	g	140	140	140	260	140	230
Lunghezza dei fili (circa)	mm	250	250	250	250	250	250
Protezione		IP 40	IP 40	IP 40	IP 40	IP 40	IP 40

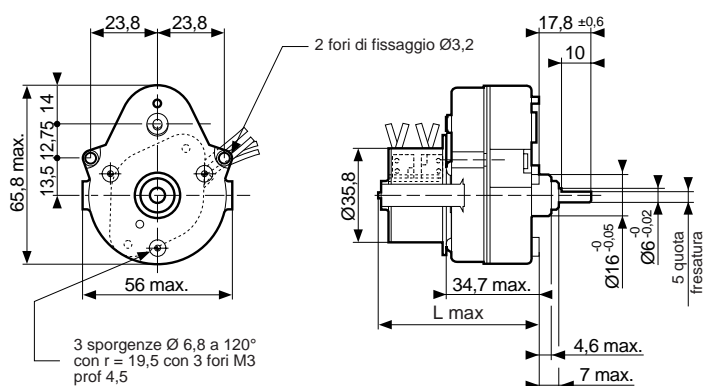
Dimensioni

82 914 3 - 82 914 8



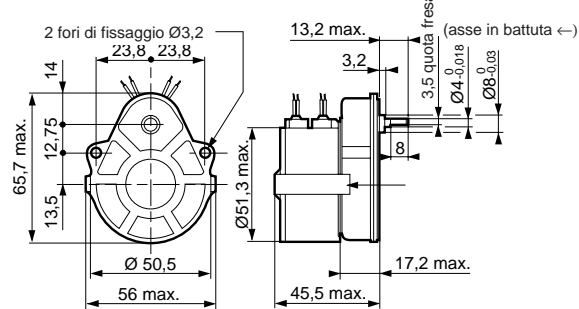
	L max
82 914 3	39,5
82 914 8	42,7

82 919 3 - 82 919 8

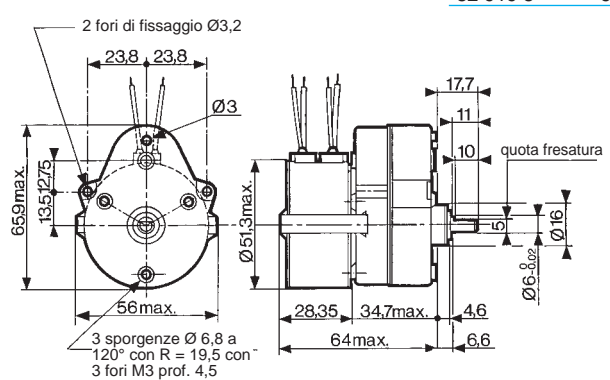


	L max
82 919 3	58,5
82 919 8	60,2

82 924 0

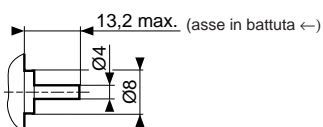


82 929 0

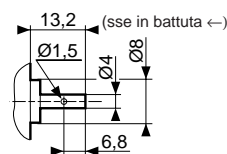


Assi opzionali per 81 021

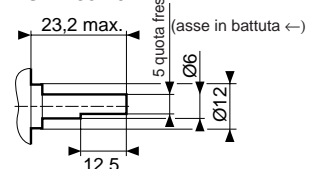
79 200 967



79 200 779



70 999 421 SP1295-10



Per passare l'ordine, precisare:

Prodotti standard, a stock secondo quantità

3 Modello

Esempio: motoriduttore passo-passo a magnete permanente 82 924 020

Prodotti a catalogo, realizzati su richiesta

1 Modello

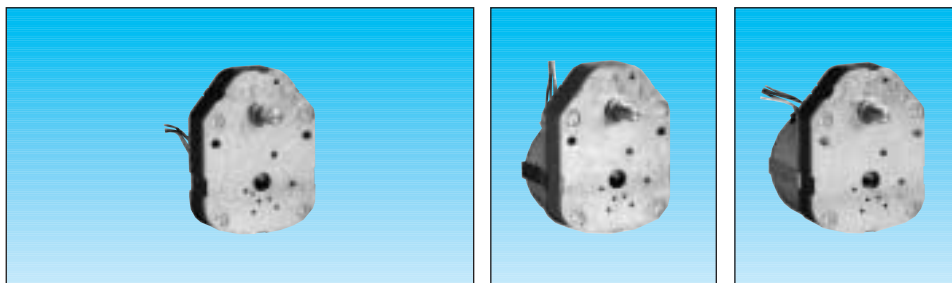
2 Numero di fasi

3 Rapporto di riduzione

4 Opzione

Esempio: motoriduttore passo-passo a magnete permanente 82 924 0 - 2 fasi - rapporto 720

Motoriduttori passo-passo



Tipi

80 913 3/8

80 923

80 933

Numero di fasi

Rapporti di riduzione/Modelli

	80 913 3	80 913 8	80 923 0	80 933 0
150	•	•	•	•
187,5	•	•	•	•
300	•	•	•	•
375	•	•	•	•
600	•	•	•	•
750	•	•	•	•
1200	•	•	•	•
2250	•	•	•	•
2400	•	•	•	•
3600	•	•	•	•

Caratteristiche

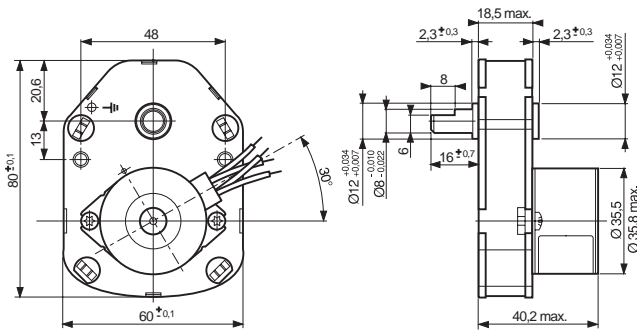
	82 910 3	82 910 8	82 920	82 930
Motore	82 910 3	82 910 8	82 920	82 930
Riduttore	81 023 0	81 023 0	81 023 0	81 023 0
Coppia massima ammessa sul riduttore in regime permanente	N.m	3	3	3
Numero di fasi				
Carico assiale statico	daN	2	2	2
Carico radiale statico	daN	3	3	3
Potenza assorbita	W	2,5	2,5	3,6
Temperatura bobina	°C			
Peso	g	370	490	620
Lunghezza dei fili (circa)	mm	250	250	250
Protezione		IP 00	IP 00	IP 00

1
2
3

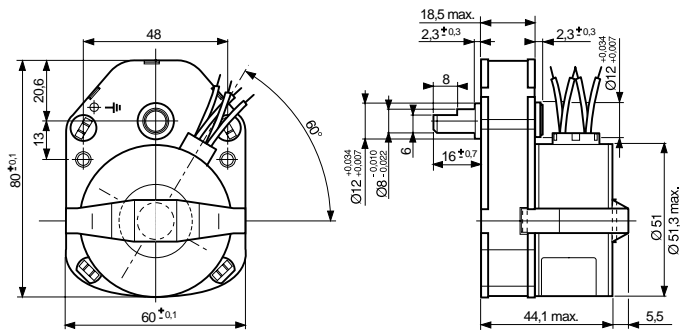
3

Informazioni supplementari	Per passare l'ordine, precisare:
Altre realizzazioni possibili su richiesta e in funzione delle quantità: - altri rapporti di riduzione - grasso speciale - cuscinetti a sfera sull'asse d'uscita - assemblabile con altri riduttori della gamma Crouzet - assi speciali - altro angolo d'uscita dei fili	■ Prodotti standard, a stock secondo quantità 3 Modello Esempio: motoriduttori passo-passo in ferrite 80 927 019
	● Prodotti a catalogo, realizzati su richiesta 1 Modello 2 Numero di fasi 3 Rapporto di riduzione Esempio: motoriduttori passo-passo in ferrite 80 927 - 2 fasi-rapporto 31,25

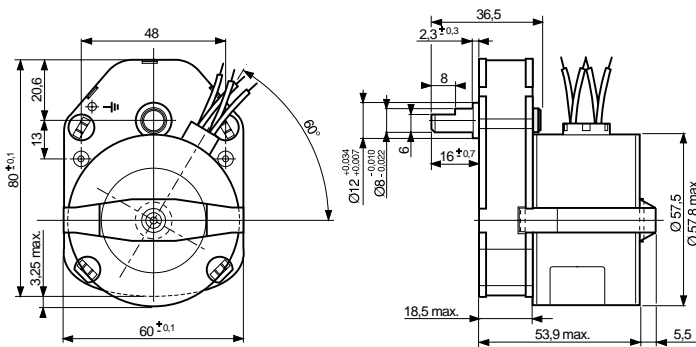
Dimensioni
80 913



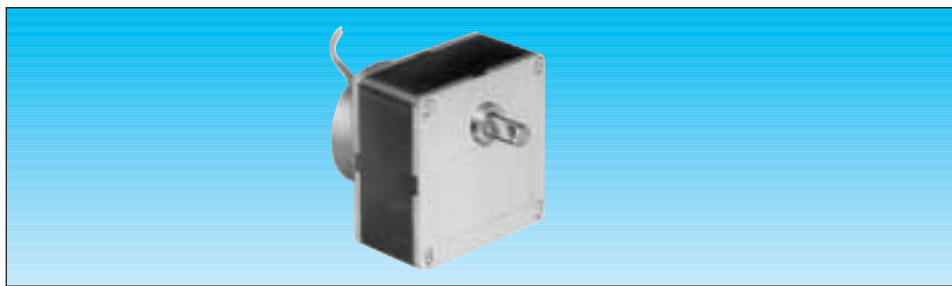
80 923



80 933



Motoriduttori passo-passo in ferrite



Tipi

80 917 3 80 927 80 927 80 947 80 947

Numero di fasi

2 4 2 4

Rapporti di riduzione/Modelli

12,5	●	80 927 019	80 927 020	80 947 019	80 947 020
25	●	●	●	80 947 001	80 947 010
31,25	●	●	●	●	●
41,66	●	●	●	●	●
62,5	●	●	●	●	●
83,33	●	●	●	●	●
125	●	●	●	●	●
250	●	80 927 006	●	●	●
500	●	●	●	●	●
750	●	●	●	●	●
2500	●	●	●	●	●

Caratteristiche

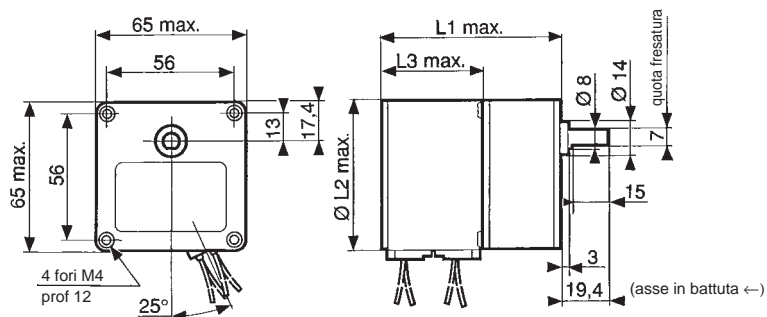
Motore		82 910 3	82 920 001	82 920 012	82 940 002	82 940 015
Riduttore		81 037	81 037	81 037	81 037	81 037
Coppia massima ammessa sul riduttore in regime permanente	N.m	5	5	5	5	5
Numero di fasi		2/4	2	4	2	4
Carico assiale statico	daN	2	2	2	2	2
Carico radiale statico	daN	3	3	3	3	3
Potenza assorbita	W	5	7,5	7,5	12,5	12,5
Temperatura bobina	°C	120	120	120	120	120
Peso	g	410	530	530	860	860
Lunghezza dei fili (circa)	mm	250	250	250	250	250
Protezione		IP 40	IP 40	IP 40	IP 40	IP 40

Opzioni: per prodotti a catalogo realizzati su richiesta (vedere dimensioni)

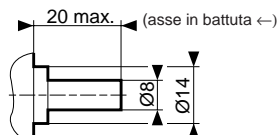
Asse Ø8 cilindrico 79 206 478

Dimensioni

80 917 3 - 80 927 - 80 947



Axe 79 206 478



Modelli	L1 (mm)	Ø L2 (mm)	L3 (mm)
80 917 0	55,3	35,8	22,3
80 927 0	59,2	51,3	25,6
80 947 0	76,6	65,3	43

Informazioni supplementari

Altre realizzazioni possibili su richiesta e in funzione delle quantità:
 - altri rapporti di riduzione
 - grasso speciale
 - cuscinetti a sfera sull'asse d'uscita
 - assemblabile con altri riduttori della gamma Crouzet
 - assi speciali
 - altro angolo d'uscita dei fili

Per passare l'ordine, precisare:

Prodotti standard, a stock secondo quantità

3

Modello

Esempio: motoriduttori passo-passo in ferrite 80 927 019

Prodotti a catalogo, realizzati su richiesta

1

Modello

2

Numero di fasi

3

Rapporto di riduzione

4

Opzione

Esempio: motoriduttori passo-passo in ferrite 80 927 - 2 fasi-rapporto 31,25