

ARTICOLO DISTRIBUITO DA



Articoli Tecnici Trasmissioni Industriali

Via F.lli Cervi n°3
20063 CERNUSCO SUL NAVIGLIO
Tel .02-92106954 - 6 LINEE R.A.
Fax.02-92107261
E-mail info@atti.it
Sito: www.atti.it



- *MOTORI ASINCRONI*
- *MOTORI IN C.C.*
- *MOTORI A MAGNETI PERMANENTI*
- *MOTORI PASSO PASSO*
- *MOTORI BRUSHLESS*
- *MOTORIDUTTORI*
- *MOTOVARIATORI*
- *MARTINETTI*
- *ATTUATORI*
- *RINVII ANGOLARI*
- *LIMITATORI DI COPPIA*
- *PULEGGE A GOLE*
- *PULEGGE DENTATE*
- *PULEGGE CON BUSSOLE TAPER LOOK*
- *PULEGGE VARIABILI*
- *CINGHIE TRAPEZOIDALI*
- *CINGHIE DENTATE*
- *CINGHIE PER VARIATORI*
- *CATENE VARIE*
- *PIGNONI PER CATENE*
- *INGRANAGGI A MODULO*
- *CREMAGLIERE*
- *COPPIE CONICHE*
- *GIUNTI VARI*
- *SUPPORTI AUTOALLINEANTI*
- *SLITTE VARIE*
- *SLITTE MOTORIZZABILI*
- *RUOTE*
- *CALETTATORI*
- *MANIGLIERIA ELESA*
- *VITI T.P.N. E RELATIVE CHIOCCIOLE*
- *VITI A RICIRCOLAZIONE DI SFERE*
- *AZIONAMENTI BRUSHLESS, IN C.C. A TRANSISTOR, MOSFET, SCR, ECC.*
- *INVERTERS - SOFT START*
- *ENCODERS*
- *RIGHE OTTICHE*
- *ELETTROMAGNETI*
- *VISUALIZZATORI - POSIZIONATORI*
- *INTERPOLATORI - MISURATORI - TACHIMETRI - VOLMETRI - TEMPORIMETRI*
- *P L C E LOGICHE PROGRAMMABILI CON RELAZIVA PROGRAMMAZIONE PERSONALIZZATA*
- *QUADRI ELETTRICI*
- *RULLI E RELATIVI COMPONENTI*
- *ASPIRATORI E VENTILATORI*
- *PROFILATI IN ALLUMINIO*
- *ADESIVI INDUSTRIALI*
- *SISTEMI DI LUBRIFICAZIONE CENTRALIZZATA*

Realizzazione di trasportatori e macchine speciali con profilati di alluminio

PIGNONI E CORONE PER CATENE A RULLI

L'assortimento di pignoni e ruote per catene da noi prodotti, costituisce una risposta globale alle esigenze dell'industria nel settore delle trasmissioni meccaniche flessibili e rappresenta il risultato di una produzione finalizzata al conseguimento di eccellenti prestazioni tecniche e qualitative.

Il nostro programma di produzione comprende in pratica pignoni e ruote per catene realizzati in conformità ai principali e più recenti Standard ed alle Norme di Unificazione Internazionali UNI, ISO, DIN, ANSI ecc.

Le norme tuttavia definiscono per il vano delle ruote per catene e rulli, un profilo con dimensioni minime ed un profilo con dimensioni massime ed entro gli stessi deve risultare compreso il profilo reale.

Essendo piuttosto ampi i limiti di tolleranza che le norme lasciano alla discrezione del costruttore, si ravvisa la possibilità di scegliere un criterio di proporzionamento del profilo che possa risultare ottimizzato per quanto concerne la regolarità di trasmissione e la capacità del dente di sopportare sforzi più elevati.

Ciò che ha condotto allo sviluppo sistematico di un insieme di profili unificati e geometricamente riproducibili con notevole fedeltà da utensili espressamente progettati al computer ed il cui profilo di riferimento è protetto da know-how aziendale.

Elemento di pregio di questo profilo ottimizzato, caratteristica esclusiva della ditta **CHIARAVALLI Trasmissioni spa**, è quello di migliorare l'avvolgimento "poligonale" della catena sul pignone e sulla corona, riproducendone la discontinuità di moto che ne consegue anche nel caso di interassi e rapporti di trasmissione sfavorevoli. Ciò ci ha consentito di inserire a catalogo e di realizzare pignoni con bassissimo numero di denti.

Anche se il complesso ruota dentata-catena costituisce un organo di trasmissione piuttosto "rude" il rispetto di una buona precisione con errori di lavorazione contenuti non guasta, e ciò è assicurato dall'uso sistematico di macchine operatrici a Controllo Numerico e tecnologie sviluppate per minimizzare lo sforzo di taglio e per migliorare il grado di finitura superficiale.

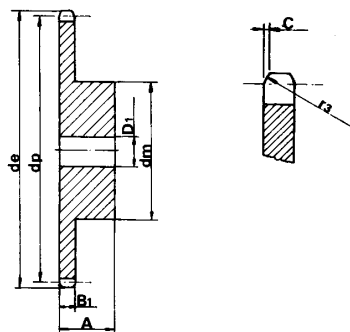
I pignoni e le ruote per catene a catalogo, vengono prodotti anche nella versione con calettatore a bussola conica sistema "Taper-lock" particolarmente apprezzato nelle applicazioni che richiedono facilità di montaggio ed elevate precisioni di centratura.

Completano il nostro programma di vendita, catene a rulli semplici, multiple e catene speciali adatte ad ogni applicazione industriale e siamo altresì in grado di realizzare pignoni e corone per catene in esecuzione specifica, a disegno, in qualunque materiale e con trattamenti termici di tempra ad induzione e di cementazione e tempra su ruote e pignoni in acciaio.

SEMPLICI					
Z	d _e	d _p	d _m	D1	A
8	15,2	13,06	7	4	10
9	16,8	14,62	8	5	10
10	18,3	16,18	9	5	10
11	19,9	17,75	11	6	10
12	21,5	19,32	12	6	10
13	23,0	20,89	14	6	10
14	24,6	22,47	15	6	10
15	26,2	24,04	16	6	10
16	27,8	25,63	18	8	13
17	29,4	27,20	18	8	13
18	30,9	28,79	18	8	13
19	32,5	30,38	18	8	13
20	34,1	31,96	18	8	13
21	35,7	33,54	20	8	13
22	37,3	35,13	20	8	13
23	38,9	36,72	20	8	13
24	40,5	38,30	20	8	13
25	42,0	39,89	20	8	13
26	43,6	41,48	25	8	15
27	45,2	43,07	25	8	15
28	46,8	44,65	25	8	15
29	48,4	46,25	25	8	15
30	50,0	47,83	25	8	15
31	51,6	49,42	30	8	15
32	53,2	51,01	30	8	15
33	54,8	52,60	30	8	15
34	56,3	54,19	30	8	15
35	57,9	55,78	30	8	15
36	59,5	57,37	30	8	15
37	61,1	58,96	30	8	15
38	62,7	60,54	30	8	15
39	64,3	62,13	30	8	15
40	65,9	63,73	30	8	15

5 x 2,5 mm

per catene a rulli secondo DIN 8187 ISO/R 606



PIGNONE mm

RAGGIO DENTE r ₃	5
LARGHEZZA RAGGIO C	0,6
LARGH. DENTE PIGN. B ₁	2,3

CATENA mm

PASSO	5
LARGHEZZA INTERNA	2,5
RULLO - Ø	3,2

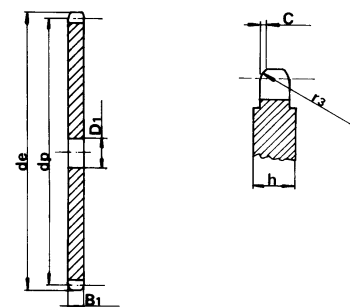
MATERIALE C 45 UNI 7847

S				S			
Z	d _e	d _p	D ₁	Z	d _e	d _p	D ₁
8	15,2	13,06	4	44	72,2	70,09	8
9	16,8	14,62	4	45	73,8	71,68	8
10	18,3	16,18	4	46	75,4	73,27	8
11	19,9	17,75	5	47	77,0	74,86	8
12	21,5	19,32	5	48	78,6	76,45	8
13	23,0	20,89	5	49	80,2	78,03	8
14	24,6	22,47	5	50	81,8	79,63	8
15	26,2	24,04	5	51	83,4	81,22	10
16	27,8	25,63	6	52	85,0	82,81	10
17	29,4	27,20	6	53	86,6	84,40	10
18	30,9	28,79	6	54	88,1	85,97	10
19	32,5	30,38	6	55	89,7	87,58	10
20	34,1	31,96	6	56	91,3	89,17	10
21	35,7	33,54	8	57	92,9	90,76	10
22	37,3	35,13	8	58	94,5	92,35	10
23	38,9	36,72	8	59	96,1	93,94	10
24	40,5	38,30	8	60	97,7	95,53	10
25	42,0	39,89	8	62	100,9	98,72	12
26	43,6	41,48	8	64	104,1	101,90	12
27	45,2	43,07	8	65	105,6	103,49	12
28	46,8	44,65	8	66	107,2	105,08	12
29	48,4	46,25	8	68	110,4	108,26	12
30	50,0	47,83	8	70	113,6	111,44	12
31	51,6	49,42	8	72	116,8	114,63	12
32	53,2	51,01	8	75	121,6	119,40	12
33	54,8	52,60	8	76	123,1	120,99	12
34	56,3	54,19	8	78	126,3	124,17	12
35	57,9	55,78	8	80	129,5	127,35	12
36	59,5	57,37	8	85	137,5	135,31	14
37	61,1	58,96	8	90	145,4	143,27	14
38	62,7	60,54	8	95	153,4	151,22	14
39	64,3	62,13	8	100	161,3	159,18	14
40	65,9	63,73	8	110	177,2	175,09	14
41	67,5	65,31	8	114	183,6	181,46	14
42	69,1	66,91	8	120	193,2	191,01	14
43	70,6	68,49	8	125	201,1	198,96	14

5 x 2,5 mm

per catene a rulli secondo DIN 8187 ISO/R 606

A partire da Z.51 il disco ruota viene maggiorato h=4mm



CORONA mm

RAGGIO DENTE r ₃	5
LARGHEZZA RAGGIO C	0,6
LARGH. DENTE CORONA B ₁	2,3

CATENA mm

PASSO	5
LARGHEZZA INTERNA	2,5
RULLO - Ø	3,2

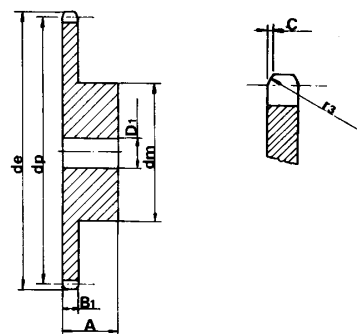
P I G N O N I

Z	d _e	d _p	SEMPLICI		
			d _m	D ₁	A
8	18,0	15,67	9,8	5	10
9	19,9	7,54	11,5	5	10
10	21,7	19,42	13	6	10
11	23,6	21,30	14	6	10
12	25,4	23,18	16	6	10
13	27,3	25,05	18	8	10
14	29,2	26,96	20	8	10
15	31,0	28,86	20	8	10
16	33,0	30,76	20	8	13
17	35,0	32,65	20	8	13
18	36,9	34,55	20	8	13
19	38,8	36,44	20	8	13
20	40,7	38,34	20	8	13
21	42,6	40,25	25	8	13
22	44,5	42,16	25	8	13
23	46,4	44,06	25	8	13
24	48,3	45,96	25	8	13
25	50,2	47,87	25	8	13
26	52,1	49,76	30	8	15
27	54,0	51,67	30	8	15
28	55,9	53,58	30	8	15
29	57,8	55,50	30	8	15
30	59,8	57,42	30	8	15
31	61,7	59,31	30	8	15
32	63,6	61,21	30	8	15
33	65,5	63,11	30	8	15
34	67,4	65,02	30	8	15
35	69,3	66,93	30	8	15
36	71,2	68,84	30	8	15
37	73,1	70,75	30	8	15
38	75,0	72,66	30	8	15
39	76,9	74,57	30	8	15
40	78,9	76,47	30	8	15
45	88,5	86,01	40	10	16
50	98,0	95,55	50	12	20
57	111,4	108,93	50	12	20
76	147,6	145,19	60	12	20

6 x 2,8 mm

per catene a rulli secondo DIN 8187 ISO/R 606

Z.57 e Z.76 il disco viene maggiorato h=4mm



PIGNONE mm

RAGGIO DENTE r ₃	6
LARGHEZZA RAGGIO C	0,7
LARGH. DENTE PIGN. B ₁	2,6

CATENA mm

PASSO	6
LARGHEZZA INTERNA	2,8
RULLO - Ø	4

MATERIALE C 45 UNI 7847

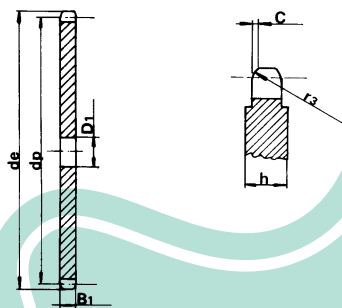
C O R O N E

Z	d _e	d _p	S		Z	d _e	d _p	S	
			D ₁					D ₁	
8	18,0	15,67	5		44	86,6	84,10	10	
9	19,9	17,54	5		45	88,5	86,01	10	
10	21,7	19,42	6		46	90,4	87,92	10	
11	23,6	21,30	6		47	92,3	89,93	10	
12	25,4	23,18	6		48	94,2	91,74	10	
13	27,3	25,05	8		49	96,1	93,64	10	
14	29,2	26,96	8		50	98,0	95,55	10	
15	31,0	28,86	8		51	99,9	97,46	12	
16	33,0	30,76	8		52	101,8	99,37	12	
17	35,0	32,65	8		53	103,7	101,27	12	
18	36,9	34,55	8		54	105,6	103,17	12	
19	38,8	36,44	8		55	107,6	105,08	12	
20	40,7	38,34	8		56	109,5	107,00	12	
21	42,6	40,25	8		57	111,4	108,93	12	
22	44,5	42,16	8		58	113,3	110,82	12	
23	46,4	44,06	8		59	115,2	112,71	12	
24	48,3	45,96	8		60	117,1	114,62	12	
25	50,2	47,87	8		62	120,9	118,45	14	
26	52,1	49,76	8		64	124,7	122,27	14	
27	54,0	51,67	8		65	126,6	124,18	14	
28	55,9	53,58	8		66	128,5	126,09	14	
29	57,8	55,50	8		68	132,4	129,91	14	
30	59,8	57,42	8		70	136,2	133,73	14	
31	61,7	59,31	8		72	140,0	137,55	16	
32	63,6	61,21	8		75	145,7	143,28	16	
33	65,5	63,11	8		76	147,6	145,19	16	
34	67,4	65,02	8		78	151,5	149,01	16	
35	69,3	66,93	8		80	155,3	152,82	16	
36	71,2	68,84	8		85	164,8	162,37	16	
37	73,1	70,75	8		90	174,4	171,92	16	
38	75,0	72,66	8		95	183,9	181,47	16	
39	76,9	74,57	8		100	193,5	191,01	16	
40	78,9	76,47	8		110	212,6	210,11	16	
41	80,8	78,38	10		114	220,2	217,75	16	
42	82,7	80,28	10		120	231,7	229,20	16	
43	84,7	82,19	10		125	241,2	238,75	16	

6 x 2,8 mm

per catene a rulli secondo DIN 8187 ISO/R 606

A partire da Z.51 il disco ruota viene maggiorato h=4mm



CORONA mm

RAGGIO DENTE r ₃	6
LARGHEZZA RAGGIO C	0,7
LARGH. DENTE CORONA B ₁	2,6

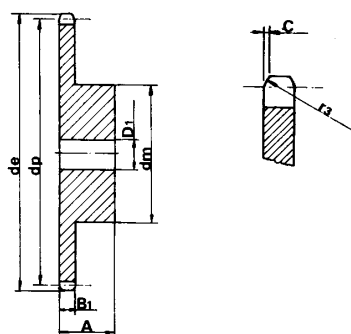
CATENA mm

PASSO	6
LARGHEZZA INTERNA	2,8
RULLO - Ø	4

P I G N O N I

1/4" x 1/8"

per catene a rulli secondo DIN 8188 ASA 25 ISO/R 606 - ANSI B 29,1



PIGNONE mm

RAGGIO DENTE r_3	6,4
LARGHEZZA RAGGIO C	0,7
LARGH. DENTE PIGN. B_1	2,9

CATENA mm

PASSO	6,35
LARGHEZZA INTERNA	3,18
RULLO - \emptyset	3,3

MATERIALE C 45 UNI 7847

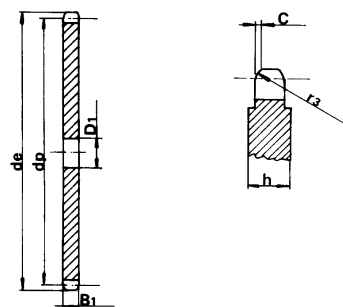
Z	d_e	d_p	d_m	D1	A
8	19,4	16,58	10	6	12
9	21,4	18,56	11,5	6	12
10	23,3	20,55	13	6	12
11	25,3	22,54	15	8	13
12	27,3	24,53	17	8	13
13	29,3	26,53	17	8	13
14	31,3	28,53	17	8	13
15	33,3	30,53	20	8	13
16	35,3	32,55	22	8	14
17	37,3	34,55	22	8	14
18	39,4	36,56	25	8	14
19	41,4	38,58	25	8	14
20	43,4	40,58	25	8	14
21	45,4	42,60	30	8	14
22	47,4	44,62	30	8	14
23	49,4	46,63	30	8	14
24	51,4	48,64	30	8	14
25	53,5	50,66	30	8	14
26	55,5	52,67	30	8	16
27	57,5	54,69	30	8	16
28	59,5	56,71	30	8	16
29	61,5	58,73	30	8	16
30	63,6	60,75	30	8	16
31	65,6	62,76	30	8	16
32	67,6	64,78	30	8	16
33	69,6	66,80	30	8	16
34	71,6	68,82	30	8	16
35	73,6	70,84	30	8	16
36	75,6	72,85	30	8	16
37	77,7	74,87	30	8	16
38	79,7	76,89	30	8	16
39	81,7	78,91	30	8	16
40	83,7	80,93	30	8	16

C O R O N E

1/4" x 1/8"

per catene a rulli secondo DIN 8188 ASA 25 ISO/R 606 - ANSI B 29,1

A partire da Z.51 il disco ruota viene maggiorato h=4mm



CORONA mm

RAGGIO DENTE r_3	6,4
LARGHEZZA RAGGIO C	0,7
LARGH. DENTE CORONA B_1	2,9

CATENA mm

PASSO	6,35
LARGHEZZA INTERNA	3,18
RULLO - \emptyset	3,3

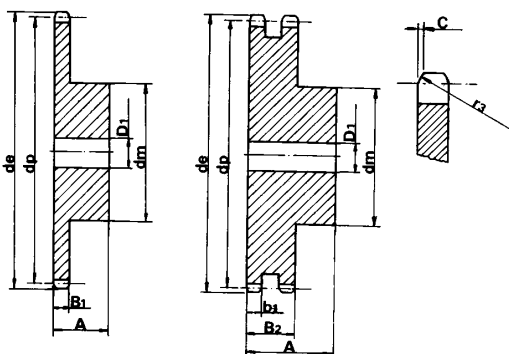
Z	d_e	d_p	D_1	Z	d_e	d_p	D_1
8	19,4	16,58	6	44	91,8	89,01	10
9	21,4	18,56	6	45	93,8	91,03	10
10	23,3	20,55	6	46	95,8	93,05	10
11	25,3	22,54	8	47	97,9	95,07	10
12	27,3	24,53	8	48	99,9	97,09	10
13	29,3	26,53	8	49	101,9	99,10	10
14	31,3	28,53	8	50	103,9	101,13	10
15	33,3	30,53	8	51	105,9	103,14	12
16	35,3	32,55	8	52	108,0	105,16	12
17	37,3	34,55	8	53	110,0	107,18	12
18	39,4	36,56	8	54	112,0	109,18	12
19	41,4	38,58	8	55	114,0	111,23	12
20	43,4	40,58	8	56	116,0	113,25	12
21	45,4	42,60	8	57	118,1	115,27	12
22	47,4	44,62	8	58	120,1	117,29	12
23	49,4	46,63	8	59	122,1	119,31	12
24	51,4	48,64	8	60	124,1	121,32	12
25	53,5	50,66	8	62	128,2	125,37	12
26	55,5	52,67	8	64	132,2	129,41	12
27	57,5	54,69	8	65	134,2	131,43	12
28	59,5	56,71	8	66	136,2	133,45	14
29	61,5	58,73	8	68	140,3	137,49	14
30	63,6	60,75	8	70	144,3	141,53	14
31	65,6	62,76	10	72	148,4	145,58	14
32	67,6	64,78	10	75	154,4	151,63	14
33	69,6	66,80	10	76	156,5	153,66	14
34	71,6	68,82	10	78	160,5	157,70	16
35	73,6	70,84	10	80	164,5	161,74	16
36	75,6	72,85	10	85	174,6	171,85	16
37	77,7	74,87	10	90	184,7	181,95	16
38	79,7	76,89	10	95	194,8	192,05	16
39	81,7	78,91	10	100	204,9	202,15	16
40	83,7	80,93	10	110	225,1	222,37	16
41	85,7	82,95	10	114	233,2	230,45	16
42	87,8	84,97	10	120	245,4	242,58	16
43	89,8	86,98	10	125	255,5	252,68	16

Z	d _e	d _p	SEMPLICI			DOPPI		
			d _m	D ₁	A	d _m	D ₁	A
8	24,0	20,90	13	6	12	12	8	18
9	26,6	23,39	15	6	12	15	8	18
10	29,2	25,89	17	8	12	17	8	18
11	31,7	28,39	18	8	13	19	10	18
12	34,2	30,91	20	8	13	21	10	18
13	36,7	33,42	23	8	13	24	10	18
14	39,2	35,95	25	8	13	26	10	18
15	41,7	38,48	28	8	13	29	10	18
16	44,3	41,01	30	8	14	32	10	20
17	46,8	43,53	30	8	14	34	10	20
18	49,3	46,07	30	8	14	37	10	20
19	51,9	48,61	30	8	14	39	10	20
20	54,4	51,14	30	8	14	40	10	20
21	57,0	53,68	35	8	14	40	10	20
22	59,5	56,21	35	8	14	40	10	20
23	62,0	58,75	35	8	14	40	10	20
24	64,6	61,29	35	8	14	40	10	20
25	67,5	63,83	35	8	14	40	10	20
28	69,5	66,37	40	10	16	50	12	22
27	72,2	68,91	40	10	16	50	12	22
28	74,8	71,45	40	10	16	50	12	22
29	77,3	73,99	40	10	16	50	12	22
30	79,8	76,53	40	10	16	50	12	22
31	82,4	79,08	40	10	16	60	12	22
32	84,9	81,61	40	10	16	60	12	22
33	87,5	84,16	40	10	16	60	12	22
34	90,0	86,70	40	10	16	60	12	22
35	92,5	89,25	40	10	16	60	12	22
36	95,0	91,79	40	10	16	60	12	22
37	97,6	94,33	40	10	16	60	12	22
38	100,2	96,88	40	10	16	60	12	22
39	102,7	99,42	40	10	16	60	12	22
40	105,3	101,97	40	10	16	60	12	22
45	118,0	114,69	60	12	20			
50	130,7	127,41	60	12	20			
57	148,6	145,22	80	14	20			
76	197,7	193,59	80	20	25			

8 x 3 mm

per catene a rulli secondo DIN 8187 ISO/R 606

Z.57 e Z.76 il disco viene maggiorato h=4mm



PIGNONE mm

RAGGIO DENTE r ₃	8
LARGHEZZA RAGGIO C	1,0
LARGH. DENTE PIGN. B ₁	2,8
LARGH. DENTE PIGN. b ₁	2,7
LARGH. DENTE PIGN. B ₂	8,3

CATENA mm

PASSO	8
LARGHEZZA INTERNA	3
RULLO - Ø	5

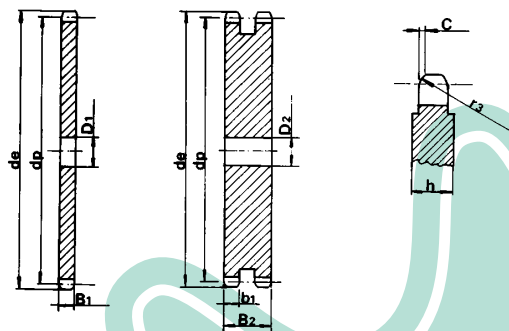
MATERIALE C 45 UNI 7847

Z	d _e	d _p	S		D		Z	d _e	d _p	S		D	
			D ₁	D ₂	D ₁	D ₂				D ₁	D ₂		
8	24,0	20,90	6	6	44	115,5	112,14	12	14				
9	26,6	23,39	6	6	45	118,0	114,69	12	14				
10	29,2	25,89	8	8	46	120,6	117,23	12	14				
11	31,7	28,39	8	8	47	123,1	119,77	12	14				
12	34,2	30,91	8	8	48	125,6	122,32	12	14				
13	36,7	33,42	8	8	49	128,2	124,86	12	14				
14	39,2	35,95	8	8	50	130,7	127,41	12	14				
15	41,7	38,48	8	8	51	133,3	129,95	14	16				
16	44,3	41,01	8	10	52	135,8	132,49	14	16				
17	46,8	43,53	8	10	53	138,4	135,04	14	16				
18	49,3	46,07	8	10	54	140,9	137,59	14	16				
19	51,9	48,61	8	10	55	143,5	140,13	14	16				
20	54,4	51,14	8	10	56	146,0	142,68	14	16				
21	57,0	53,68	8	10	57	148,6	145,22	14	16				
22	59,5	56,21	8	10	58	151,0	147,77	14	16				
23	62,0	58,75	8	10	59	153,6	150,31	14	16				
24	64,6	61,29	8	10	60	156,2	152,85	14	16				
25	67,5	63,83	8	10	62	162,0	157,95	16	20				
26	69,5	66,37	10	12	64	167,1	163,04	16	20				
27	72,2	68,91	10	12	65	169,6	165,58	16	20				
28	74,8	71,45	10	12	66	172,2	168,13	16	20				
29	77,3	73,99	10	12	68	177,3	173,22	16	20				
30	79,8	76,53	10	12	70	182,4	178,31	16	20				
31	82,4	79,08	10	12	72	187,5	183,41	20	20				
32	84,9	81,61	10	12	75	195,1	191,04	20	20				
33	87,5	84,16	10	12	76	197,7	193,59	20	20				
34	90,0	86,70	10	12	78	202,8	198,68	20	20				
35	92,5	89,25	10	12	80	207,9	203,77	20	20				
36	95,0	91,79	10	12	85	220,6	216,50	20	20				
37	97,6	94,33	10	12	90	233,4	229,23	20	20				
38	100,2	96,88	10	12	95	246,1	241,96	20	20				
39	102,7	99,42	10	12	100	258,9	254,68	20	20				
40	105,3	101,97	10	12	110	284,3	280,15	20	20				
41	107,8	104,51	12	14	114	294,5	290,33	20	20				
42	110,4	107,05	12	14	120	310,0	305,61	20	20				
43	112,9	109,60	12	14	125	322,5	318,34	20	20				

8 x 3 mm

per catene a rulli secondo DIN 8187 ISO/R 606

A partire da Z.46 il disco ruota semplice viene maggiorato h=4mm



CORONA mm

RAGGIO DENTE r ₃	8
LARGHEZZA RAGGIO C	1,0
LARGH. DENTE CORONA B ₁	2,8
LARGH. DENTE CORONA b ₁	2,7
LARGH. DENTE CORONA B ₂	8,3

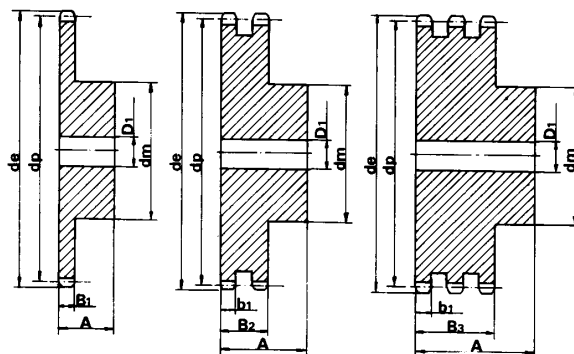
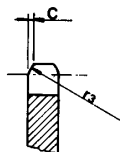
CATENA mm

PASSO	8
LARGHEZZA INTERNA	3
RULLO - Ø	5

Z	d _e	d _p	SEMPLICI			DOPPI			TRIPLI		
			d _m	D ₁	A	d _m	D ₁	A	d _m	D ₁	A
			8	28,0	24,89	15	6	22	15	6	22
9	31,0	27,85	18	8	22	18	8	22	18	8	32
10	34,0	30,82	20	8	22	20	8	22	20	10	32
11	37,0	33,80	22	8	25	22	10	25	22	10	35
12	40,0	36,80	25	8	25	25	10	25	25	10	35
13	43,0	39,79	28	10	25	28	10	25	28	10	35
14	46,3	42,80	31	10	25	31	10	25	31	12	35
15	49,3	45,81	34	10	25	34	10	25	34	12	35
16	52,3	48,82	37	10	28	37	12	30	37	12	35
17	55,3	51,83	40	10	28	40	12	30	40	12	35
18	58,3	54,85	43	10	28	43	12	30	43	12	35
19	61,3	57,87	45	10	28	46	12	30	46	12	35
20	64,3	60,89	46	10	28	49	12	30	49	12	35
21	68,0	63,91	48	12	28	52	12	30	52	14	40
22	71,0	66,93	50	12	28	55	12	30	55	14	40
23	73,5	69,95	52	12	28	58	12	30	58	14	40
24	77,0	72,97	54	12	28	61	12	30	61	14	40
25	80,0	76,00	57	12	28	64	12	30	64	14	40
26	83,0	79,02	60	12	28	67	12	30	67	14	40
27	86,0	82,05	60	12	28	70	12	30	70	14	40
28	89,0	85,07	60	12	28	73	12	30	73	14	40
29	92,0	88,09	60	12	28	76	12	30	76	14	40
30	94,7	91,12	60	12	30	79	12	30	79	14	40
31	98,3	94,15	65	14	30	80	16	30	80	16	40
32	101,3	97,17	65	14	30	80	16	30	80	16	40
33	104,3	100,20	65	14	30	80	16	30	80	16	40
34	107,3	103,23	65	14	30	80	16	30	85	16	40
35	110,4	106,26	65	14	30	80	16	30	85	16	40
36	113,4	109,29	70	16	30	90	16	30	90	16	40
37	116,4	112,32	70	16	30	90	16	30	90	16	40
38	119,5	115,35	70	16	30	90	16	30	90	16	40
39	122,5	118,37	70	16	30	90	16	30	90	16	40
40	125,5	121,40	70	16	30	90	16	30	90	16	40

3/8" x 7/32"

per catene a rulli secondo DIN 8187 ISO/R 606



PIGNONE

mm

RAGGIO DENTE r ₃	10
LARGHEZZA RAGGIO C	1
LARGH. DENTE PIGN. B ₁	5,3
LARGH. DENTE PIGN. b ₁	5,2
LARGH. DENTE PIGN. B ₂	15,4
LARGH. DENTE PIGN. B ₃	25,6

CATENA

mm

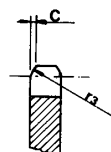
PASSO	9,525
LARGHEZZA INTERNA	5,72
RULLO - Ø	6,35

MATERIALE C 45 UNI 7847

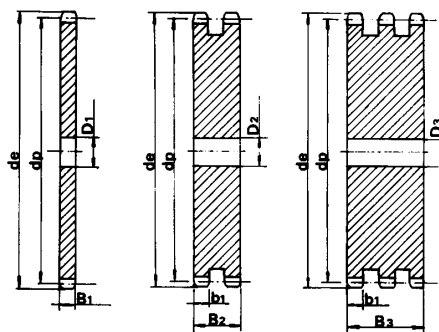
Z	d _e	d _p	S			D			T		
			D ₁	D ₂	D ₃	Z	d _e	d _p	D ₁	D ₂	D ₃
			8	28,0	24,89	6	6	6	44	137,6	133,52
9	31,0	27,85	7	8	8	45	140,7	136,55	16	16	16
10	34,0	30,82	7	8	10	46	143,7	139,58	16	16	16
11	37,0	33,80	8	10	10	47	146,7	142,61	16	16	16
12	40,0	36,80	8	10	10	48	149,7	145,64	16	16	16
13	43,0	39,79	8	10	10	49	152,7	148,66	16	16	16
14	46,3	42,80	8	10	12	50	155,7	151,69	16	16	16
15	49,3	45,81	8	10	12	51	158,7	154,72	16	16	20
16	52,3	48,82	10	12	12	52	161,8	157,75	16	16	20
17	55,3	51,83	10	12	12	53	164,8	160,78	16	16	20
18	58,3	54,85	10	12	12	54	167,8	163,82	16	16	20
19	61,3	57,87	10	12	12	55	170,8	166,85	16	16	20
20	64,3	60,89	10	12	12	56	173,8	169,88	16	16	20
21	68,0	63,91	10	12	14	57	176,9	172,91	16	16	20
22	71,0	66,93	10	12	14	58	179,9	175,93	16	16	20
23	73,5	69,95	10	12	14	59	183,0	178,96	16	16	20
24	77,0	72,97	10	12	14	60	186,0	181,99	16	16	20
25	80,0	76,00	10	12	14	62	192,1	188,06	20	20	20
26	83,0	79,02	10	12	14	64	198,2	194,12	20	20	20
27	86,0	82,05	10	12	14	65	201,6	197,15	20	20	20
28	89,0	85,07	10	12	14	66	204,6	200,18	20	20	25
29	92,0	88,09	10	12	14	68	210,7	206,24	20	20	25
30	94,7	91,12	10	12	14	70	216,7	212,3	20	20	25
31	98,3	94,15	12	14	16	72	222,8	218,37	20	20	25
32	101,3	97,17	12	14	16	75	231,9	227,46	20	20	25
33	104,3	100,20	12	14	16	76	234,9	230,49	20	20	25
34	107,3	103,23	12	14	16	78	241,0	236,55	20	20	25
35	110,4	106,26	12	14	16	80	247,1	242,61	20	20	25
36	113,4	109,29	12	14	16	85	262,2	257,77	20	20	25
37	116,4	112,32	12	14	16	90	277,4	272,93	20	20	25
38	119,5	115,35	12	14	16	95	292,5	288,08	20	20	25
39	122,5	118,37	12	14	16	100	307,7	303,25	20	20	25
40	125,5	121,40	12	14	16	110	338,0	333,55	20	20	25
41	128,5	124,43	16	16	16	114	349,5	345,68	20	20	25
42	131,6	127,46	16	16	16	120	368,3	363,86	20	20	25
43	134,6	130,49	16	16	16	125	383,5	379,02	20	20	25

3/8" x 7/32"

per catene a rulli secondo DIN 8187 ISO/R 606



A partire da Z.100 il disco ruota semplice viene maggiorato h=7mm



CORONA

mm

RAGGIO DENTE r ₃	10
LARGHEZZA RAGGIO C	1
LARGH. DENTE CORONA B ₁	5,3
LARGH. DENTE CORONA b ₁	5,2
LARGH. DENTE CORONA B ₂	15,4
LARGH. DENTE CORONA B ₃	25,6

CATENA

mm

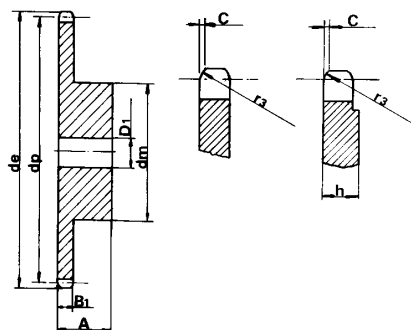
PASSO	9,525
LARGHEZZA INTERNA	5,72
RULLO - Ø	6,35

P I G N O N I					
Z	d _e	d _p	SEMPLICI		
			d _m	D ₁	A
8	37,2	33,18	21	8	14
9	41,5	37,13	25	8	14
10	46,2	41,10	28	8	14
11	49,6	45,07	31	8	16
12	53,9	49,07	35	8	16
13	58,4	53,06	39	8	16
14	62,8	57,07	43	8	16
15	66,8	61,09	47	8	16
16	70,9	65,10	50	10	18
17	74,9	69,11	50	10	18
18	78,9	73,14	50	10	18
19	82,9	77,16	50	10	18
20	86,9	81,19	50	10	18
21	91,0	85,22	60	12	20
22	95,0	89,24	60	12	20
23	99,0	93,27	60	12	20
24	103,0	97,29	60	12	20
25	107,1	101,33	60	12	20
26	111,2	105,36	70	16	20
27	115,4	109,40	70	16	20
28	119,4	113,42	70	16	20
29	123,4	117,46	70	16	20
30	127,5	121,50	70	16	20
31	131,5	125,54	70	16	20
32	135,5	129,56	70	16	20
33	139,6	133,60	70	16	20
34	143,6	137,64	70	16	20
35	147,6	141,68	70	16	20
36	151,7	145,72	70	16	25
37	155,7	149,76	70	16	25
38	159,8	153,80	70	16	25
39	163,8	157,83	70	16	25
40	167,8	161,87	70	16	25

1/2" x 1/8"

per catene a rulli secondo DIN 8187 ISO/R 606

A partire da Z.31 il disco ruota viene maggiorato h=5mm



PIGNONE mm

RAGGIO DENTE r ₃	13
LARGHEZZA RAGGIO C	1,0
LARGH. DENTE PIGN. B ₁	3

CATENA mm

PASSO	12,7
LARGHEZZA INTERNA	3,3
RULLO - Ø	7,75

MATERIALE C 45 UNI 7847

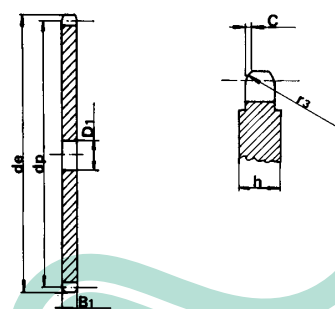
C O R O N E							
Z	d _e	d _p	S				
			D ₁	Z	d _e	d _p	D ₁
8	37,2	33,18	8	43	179,5	173,99	16
9	41,5	37,13	8	44	183,5	178,03	16
10	46,2	41,10	8	45	187,5	182,07	16
11	49,6	45,07	8	46	191,6	186,10	20
12	53,9	49,07	8	47	195,6	190,14	20
13	58,4	53,06	8	48	199,7	194,18	20
14	62,8	57,07	8	49	203,7	198,22	20
15	66,8	61,09	8	50	207,8	202,26	20
16	70,9	65,10	10	51	211,8	206,30	20
17	74,9	69,11	10	52	215,9	210,34	20
18	78,9	73,14	10	53	219,9	214,37	20
19	82,9	77,16	10	54	224,0	218,43	20
20	86,9	81,19	10	55	228,0	222,46	20
21	91,0	85,22	10	56	232,1	226,50	20
22	95,0	89,24	10	57	236,1	230,54	20
23	99,0	93,27	10	58	240,2	234,58	20
24	103,0	97,29	10	59	244,2	238,62	20
25	107,1	101,33	10	60	248,2	242,66	20
26	111,2	105,36	12	62	256,7	250,75	20
27	115,4	109,40	12	64	264,8	258,82	20
28	119,4	113,42	12	65	268,8	262,86	20
29	123,4	117,46	12	66	272,9	268,90	25
30	127,5	121,50	12	68	280,9	274,99	25
31	131,5	125,54	12	70	289,0	283,07	25
32	135,5	129,56	12	72	297,1	291,16	25
33	139,6	133,60	12	76	313,3	307,33	25
34	143,6	137,64	12	78	321,4	315,40	25
35	147,6	141,68	12	80	329,4	323,48	25
36	151,7	145,72	16	85	349,7	343,70	25
37	155,7	149,76	16	90	369,9	363,90	25
38	159,8	153,80	16	95	390,1	384,10	25
39	163,8	157,83	16	100	410,3	404,31	25
40	167,8	161,87	16	110	450,7	444,74	25
41	171,4	165,91	16	114	466,9	460,90	25
42	175,4	169,95	16	120	491,2	485,16	25
				125	511,4	505,37	25

1/2" x 1/8"

per catene a rulli secondo DIN 8187 ISO/R 606

A partire da Z.30 il disco ruota viene maggiorato h=4mm

A partire da Z.90 il disco ruota viene maggiorato h=6mm



CORONA mm

RAGGIO DENTE r ₃	13
LARGHEZZA RAGGIO C	1,0
LARGH. DENTE CORONA B ₁	3

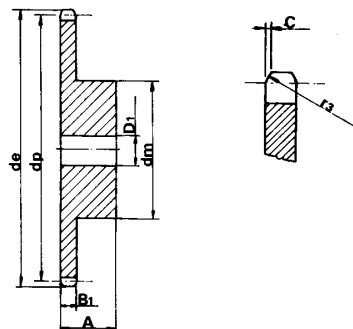
CATENA mm

PASSO	12,7
LARGHEZZA INTERNA	3,3
RULLO - Ø	7,75

SEMPLICI					
Z	d _e	d _p	d _m	D ₁	A
8	38,5	33,18	21	8	14
9	41,5	37,13	25	8	14
10	46,2	41,10	28	8	14
11	49,6	45,07	31	8	16
12	53,9	49,07	35	8	16
13	58,4	53,06	39	8	16
14	62,8	57,07	43	8	16
15	66,8	61,09	47	8	16
16	70,9	65,10	50	10	18
17	74,9	69,11	50	10	18
18	78,9	73,14	50	10	18
19	82,9	77,16	50	10	18
20	88,9	81,19	50	10	18
21	91,0	85,22	60	12	20
22	95,0	89,24	60	12	20
23	99,0	93,27	60	12	20
24	103,0	97,29	60	12	20
25	107,1	101,33	60	12	20
26	111,2	105,36	70	16	20
27	115,4	109,40	70	16	20
28	119,4	113,42	70	16	20
29	123,4	117,46	70	16	20
30	127,5	121,50	70	16	20
31	131,5	125,54	70	16	20
32	135,5	129,56	70	16	20
33	139,6	133,60	70	16	20
34	143,6	137,64	70	16	20
35	147,6	141,68	70	16	20
36	151,7	145,72	70	16	25
37	155,7	149,76	70	16	25
38	159,8	153,80	70	16	25
39	163,8	157,83	70	16	25
40	167,8	161,87	70	16	25

1/2" x 3/16"

per catene a rulli secondo DIN 8187 ISO/R 606



PIGNONE

mm

RAGGIO DENTE r ₃	13
LARGHEZZA RAGGIO C	1,3
LARGH. DENTE PIGN. B ₁	4,5

CATENA

mm

PASSO	12,7
LARGHEZZA INTERNA	4,88
RULLO - Ø	7,75

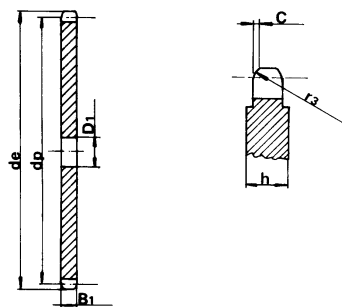
MATERIALE C 45 UNI 7847

S				S			
Z	d _e	d _p	D ₁	Z	d _e	d _p	D ₁
8	38,5	33,18	8	43	179,5	173,99	16
9	41,5	37,13	8	44	183,5	178,03	16
10	46,2	41,10	8	45	187,5	182,07	16
11	49,6	45,07	8	46	191,6	186,10	20
12	53,9	49,07	8	47	195,6	190,14	20
13	58,4	53,06	8	48	199,7	194,18	20
14	62,8	57,07	8	49	203,7	198,22	20
15	66,8	61,09	8	50	207,8	202,26	20
16	70,9	65,10	10	51	211,8	206,30	20
17	74,9	69,11	10	52	215,9	210,34	20
18	78,9	73,14	10	53	219,9	214,37	20
19	82,9	77,16	10	54	224,0	218,43	20
20	86,9	81,19	10	55	228,0	222,46	20
21	91,0	85,22	10	56	232,1	226,50	20
22	95,0	89,24	10	57	236,1	230,54	20
23	99,0	93,27	10	58	240,2	234,58	20
24	103,0	97,29	10	59	244,2	238,62	20
25	107,1	101,33	10	60	248,2	242,66	20
26	111,2	105,36	12	62	256,7	250,75	20
27	115,4	109,40	12	64	264,8	258,82	20
28	119,4	113,42	12	65	268,8	262,86	20
29	123,4	117,46	12	66	272,9	266,90	25
30	127,5	121,50	12	68	280,9	274,99	25
31	131,5	125,54	12	70	289,0	283,07	25
32	135,5	129,56	12	72	297,1	291,16	25
33	139,6	133,60	12	76	313,3	307,33	25
34	143,6	137,64	12	78	321,4	315,40	25
35	147,6	141,68	12	80	329,4	323,48	25
36	151,7	145,72	16	85	349,7	343,70	25
37	155,7	149,76	16	90	369,9	363,90	25
38	159,8	153,80	16	95	390,1	384,10	25
39	163,8	157,83	16	100	410,3	404,31	25
40	167,8	161,87	16	110	450,7	444,74	25
41	171,4	165,91	16	114	466,9	460,90	25
42	175,4	169,95	16	120	491,2	485,16	25
				125	511,4	505,37	25

1/2" x 3/16"

per catene a rulli secondo DIN 8187 ISO/R 606

A partire da Z.90 il disco ruota viene maggiorato h=6mm



CORONA

mm

RAGGIO DENTE r ₃	13
LARGHEZZA RAGGIO C	1,3
LARGH. DENTE CORONA B ₁	4,3 ±0,2

CATENA

mm

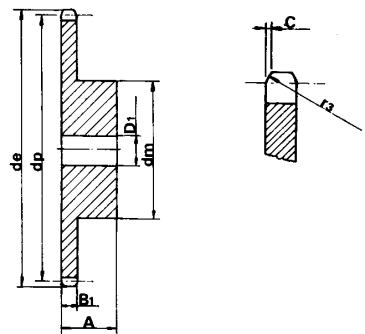
PASSO	12,7
LARGHEZZA INTERNA	4,88
RULLO - Ø	7,75

Z	d _e	d _p	SEMPLICI		
			d _m	D ₁	A
8	38,5	33,18	20	10	25
9	41,5	37,13	24	10	25
10	46,2	41,10	26	10	25
11	49,6	45,07	29	10	25
12	53,9	49,07	33	10	28
13	58,4	53,06	37	10	28
14	62,8	57,07	41	10	28
15	66,8	61,09	45	10	28
16	70,9	65,10	50	12	28
17	74,9	69,11	52	12	28
18	78,9	73,14	56	12	28
19	82,9	77,16	60	12	28
20	86,9	81,19	64	12	28
21	91,0	85,22	68	14	28
22	95,0	89,24	70	14	28
23	99,0	93,27	70	14	28
24	103,0	97,29	70	14	28
25	107,1	101,33	70	14	28
26	111,2	105,36	70	16	30
27	115,4	109,40	70	16	30
28	119,4	113,42	70	16	30
29	123,4	117,46	80	16	30
30	127,5	121,50	80	16	30
31	131,5	125,54	90	16	30
32	135,5	129,56	90	16	30
33	139,6	133,60	90	16	30
34	143,6	137,64	90	16	30
35	147,6	141,68	90	16	30
36	151,7	145,72	90	16	35
37	155,7	149,76	90	16	35
38	159,8	153,80	90	16	35
39	163,8	157,83	90	16	35
40	167,8	161,87	90	16	35

Pignoni ad esaurimento.

1/2" x 1/4" rullo 7,75

per catene a rulli secondo DIN 8187 ISO/R 606



PIGNONE	mm
RAGGIO DENTE r ₃	13
LARGHEZZA RAGGIO C	1,3
LARGH. DENTE PIGN. B ₁	5,9

CATENA	mm
PASSO	12,7
LARGHEZZA INTERNA	6,4
RULLO - Ø	7,75

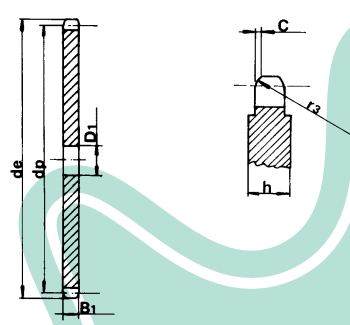
MATERIALE C 45 UNI 7847

C O R O N E

Z	d _e	d _p	S		Z	d _e	d _p	S	
			D ₁					D ₁	
8	38,5	33,18	8		43	179,5	173,99	16	
9	41,5	37,13	8		44	183,5	178,03	16	
10	46,2	41,10	8		45	187,5	182,07	16	
11	49,6	45,07	8		46	191,6	186,10	20	
12	53,9	49,07	8		47	195,6	190,14	20	
13	58,4	53,06	8		48	199,7	194,18	20	
14	62,8	57,07	8		49	203,7	198,22	20	
15	66,8	61,09	8		50	207,8	202,26	20	
16	70,9	65,10	10		51	211,8	206,30	20	
17	74,9	69,11	10		52	215,9	210,34	20	
18	78,9	73,14	10		53	219,9	214,37	20	
19	82,9	77,16	10		54	224,0	218,43	20	
20	86,9	81,19	10		55	228,0	222,46	20	
21	91,0	85,22	10		56	232,1	226,50	20	
22	95,0	89,24	10		57	236,1	230,54	20	
23	99,0	93,27	10		58	240,2	234,58	20	
24	103,0	97,29	10		59	244,2	238,62	20	
25	107,1	101,33	10		60	248,2	242,66	20	
26	111,2	105,36	12		62	256,7	250,75	20	
27	115,4	109,40	12		64	264,8	258,82	20	
28	119,4	113,42	12		65	268,8	262,86	20	
29	123,4	117,46	12		66	272,9	266,90	25	
30	127,5	121,50	12		68	280,9	274,99	25	
31	131,5	125,54	12		70	289,0	283,07	25	
32	135,5	129,56	12		72	297,1	291,16	25	
33	139,6	133,60	12		76	313,3	307,33	25	
34	143,6	137,64	12		78	321,4	315,40	25	
35	147,6	141,68	12		80	329,4	323,48	25	
36	151,7	145,72	16		85	349,7	343,70	25	
37	155,7	149,76	16		90	369,9	363,90	25	
38	159,8	153,80	16		95	390,1	384,10	25	
39	163,8	157,83	16		100	410,3	404,31	25	
40	167,8	161,87	16		110	450,7	444,74	25	
41	171,4	165,91	16		114	466,9	460,90	25	
42	175,4	169,95	16		120	491,2	485,16	25	
					125	511,4	505,37	25	

1/2" x 1/4" rullo 7,75

per catene a rulli secondo DIN 8187 ISO/R 606



CORONA	mm
RAGGIO DENTE r ₃	13
LARGHEZZA RAGGIO C	1,3
LARGH. DENTE CORONA B ₁	5,9

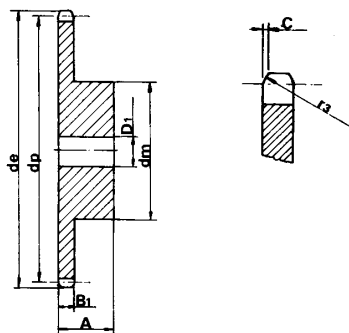
CATENA	mm
PASSO	12,7
LARGHEZZA INTERNA	6,4
RULLO - Ø	7,75

SEMPLICI					
Z	d _e	d _p	d _m	D ₁	A
8	37,2	33,18	20	10	25
9	41,0	37,13	24	10	25
10	45,2	41,10	26	10	25
11	48,7	45,07	29	10	25
12	53,0	49,07	33	10	28
13	57,4	53,06	37	10	28
14	61,8	57,07	41	10	28
15	65,5	61,09	45	10	28
16	69,5	65,10	50	12	28
17	73,6	69,11	52	12	28
18	77,8	73,14	56	12	28
19	81,7	77,16	60	12	28
20	85,8	81,19	64	12	28
21	89,7	85,22	68	14	28
22	93,8	89,24	70	14	28
23	98,2	93,27	70	14	28
24	101,8	97,29	70	14	28
25	105,8	101,33	70	14	28
26	110,0	105,36	70	16	30
27	114,0	109,40	70	16	30
28	118,0	113,42	70	16	30
29	122,0	117,46	80	16	30
30	126,1	121,50	80	16	30
31	130,2	125,54	90	16	30
32	134,3	129,56	90	16	30
33	138,4	133,60	90	16	30
34	142,6	137,64	90	16	30
35	146,7	141,68	90	16	30
36	151,0	145,72	90	16	35
37	154,6	149,76	90	16	35
38	158,6	153,80	90	16	35
39	162,7	157,83	90	16	35
40	166,8	161,87	90	16	35

Pignoni ad esaurimento.

1/2" x 1/4" rullo 8,51

per catene a rulli secondo DIN 8187 ISO/R 606



PIGNONE mm

RAGGIO DENTE r ₃	13
LARGHEZZA RAGGIO C	1,3
LARGH. DENTE PIGN. B ₁	5,9

CATENA mm

PASSO	12,7
LARGHEZZA INTERNA	6,4
RULLO - Ø	8,51

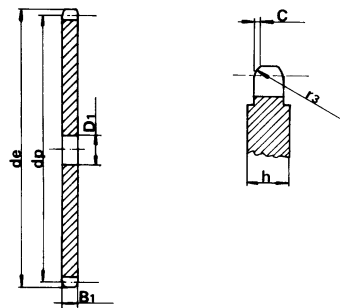
MATERIALE C 45 UNI 7847

S				S			
Z	d _e	d _p	D ₁	Z	d _e	d _p	D ₁
8	37,2	33,18	8	43	179,7	173,99	16
9	41,0	37,13	8	44	183,8	178,03	16
10	45,2	41,10	8	45	188,0	182,07	16
11	48,7	45,07	8	46	192,1	186,10	20
12	53,0	49,07	8	47	196,2	190,14	20
13	57,4	53,06	8	48	200,3	194,18	20
14	61,8	57,07	8	49	204,3	198,22	20
15	65,5	61,09	8	50	208,3	202,26	20
16	69,5	65,10	10	51	212,1	206,30	20
17	73,6	69,11	10	52	216,1	210,34	20
18	77,8	73,14	10	53	220,2	214,37	20
19	81,7	77,16	10	54	224,1	218,43	20
20	85,8	81,19	10	55	228,1	222,46	20
21	89,7	85,22	10	56	232,2	226,50	20
22	93,8	89,24	10	57	236,4	230,54	20
23	98,2	93,27	10	58	240,5	234,58	20
24	101,8	97,29	10	59	244,5	238,62	20
25	105,8	101,33	10	60	248,6	242,66	20
26	110,0	105,36	12	62	256,9	250,75	20
27	114,0	109,40	12	64	265,1	258,82	20
28	118,0	113,42	12	65	269,0	262,86	20
29	122,0	117,46	12	66	273,0	266,90	25
30	126,1	121,50	12	68	281,0	274,99	25
31	130,2	125,54	12	70	289,0	283,07	25
32	134,2	129,56	12	72	297,2	291,16	25
33	138,4	133,60	12	76	313,3	307,33	25
34	142,6	137,64	12	78	321,4	315,40	25
35	146,7	141,68	12	80	329,4	323,48	25
36	151,0	145,72	16	85	349,0	343,70	25
37	154,6	149,76	16	90	369,9	363,90	25
38	158,6	153,80	16	95	390,1	384,10	25
39	162,7	157,83	16	100	410,3	404,31	25
40	166,8	161,87	16	110	450,7	444,74	25
41	171,4	165,91	16	114	466,9	460,90	25
42	175,4	169,95	16	120	491,2	485,16	25
				125	511,3	505,37	25

Corone ad esaurimento.

1/2" x 1/4" rullo 8,51

per catene a rulli secondo DIN 8187 ISO/R 606



CORONA mm

RAGGIO DENTE r ₃	13
LARGHEZZA RAGGIO C	1,3
LARGH. DENTE CORONA B ₁	5,9

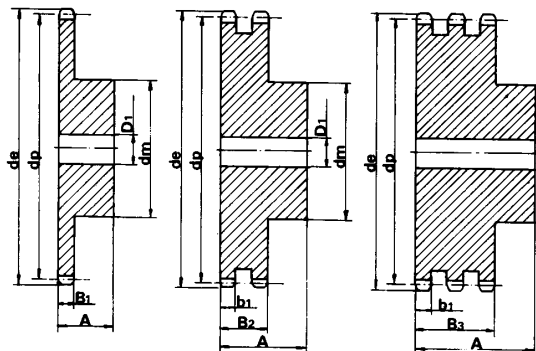
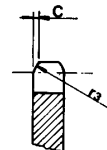
CATENA mm

PASSO	12,7
LARGHEZZA INTERNA	6,4
RULLO - Ø	8,51

P I G N O N I

1/2" x 5/16"

per catene a rulli secondo DIN 8187 ISO/R 606



PIGNONE mm

RAGGIO DENTE r_3	13
LARGHEZZA RAGGIO C	1,3
LARGH. DENTE PIGN. B_1	7,2
LARGH. DENTE PIGN. b_1	7
LARGH. DENTE PIGN. B_2	21
LARGH. DENTE PIGN. B_3	34,9

CATENA mm

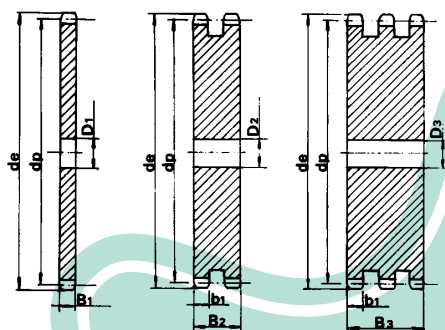
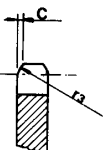
PASSO	12,7
LARGHEZZA INTERNA	7,75
RULLO - \emptyset	8,51

MATERIALE C 45 UNI 7847

C O R O N E

1/2" x 5/16"

per catene a rulli secondo DIN 8187 ISO/R 606



CORONA mm

RAGGIO DENTE r_3	13
LARGHEZZA RAGGIO C	1,3
LARGH. DENTE CORONA B_1	7,2
LARGH. DENTE CORONA b_1	7
LARGH. DENTE CORONA B_2	21
LARGH. DENTE CORONA B_3	34,9

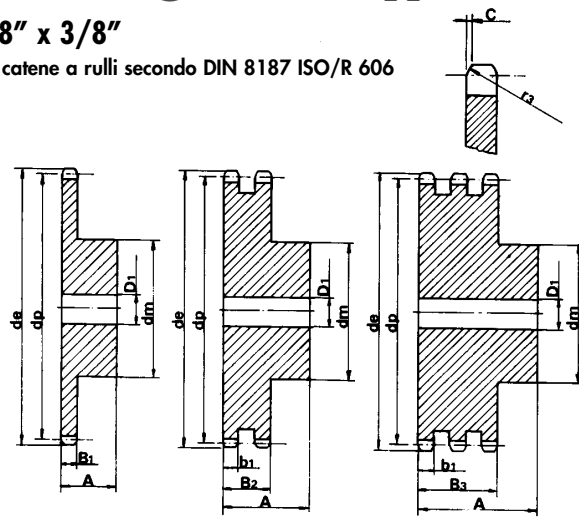
CATENA mm

PASSO	12,7
LARGHEZZA INTERNA	7,75
RULLO - \emptyset	8,51

Z	d_e	d_p	S			D			T		
			D_1	D_2	D_3	D_1	D_2	D_3	D_1	D_2	D_3
8	37,2	33,18	8	10	10	44	183,8	178,03	20	20	25
9	41,0	37,13	8	10	12	45	188,0	182,07	20	20	25
10	45,2	41,10	8	10	12	46	192,1	186,10	20	20	25
11	48,7	45,07	10	12	14	47	198,2	190,14	20	20	25
12	53,0	49,07	10	12	14	48	200,3	194,18	20	20	25
13	57,4	53,06	10	12	14	49	204,3	198,22	20	20	25
14	61,8	57,07	10	12	14	50	208,3	202,26	20	20	25
15	65,5	61,09	10	12	14	51	212,1	206,30	20	25	25
16	69,5	65,10	10	14	16	52	216,1	210,34	20	25	25
17	73,6	69,11	10	14	16	53	220,2	214,37	20	25	25
18	77,8	73,14	10	14	16	54	224,1	218,43	20	25	25
19	81,7	77,16	10	14	16	55	228,1	222,46	20	25	25
20	85,8	81,19	10	14	16	56	232,2	226,50	20	25	25
21	89,7	85,22	12	16	20	57	236,4	230,54	20	25	25
22	93,8	89,24	12	16	20	58	240,5	234,58	20	25	25
23	98,2	93,27	12	16	20	59	244,5	238,62	20	25	25
24	101,8	97,29	12	16	20	60	248,6	242,66	20	25	25
25	105,8	101,33	12	16	20	62	256,9	250,75	25	25	25
26	110,0	105,36	16	16	20	64	265,1	258,82	25	25	25
27	114,0	109,40	16	16	20	65	269,0	262,86	25	25	25
28	118,0	113,42	16	16	20	66	273,0	266,90	25	25	25
29	122,0	117,46	16	16	20	68	281,0	274,99	25	25	25
30	126,1	121,50	16	16	20	70	289,0	283,07	25	25	25
31	130,2	125,54	16	16	20	72	297,2	291,16	25	25	25
32	134,3	129,56	16	16	20	75	309,2	303,27	25	25	25
33	138,4	133,60	16	16	20	76	313,3	307,33	25	25	25
34	142,6	137,64	16	16	20	78	321,4	315,40	25	25	25
35	146,7	141,68	16	16	20	80	329,4	323,48	25	25	25
36	151,0	145,72	16	20	25	85	349,0	343,70	25	25	25
37	154,6	149,76	16	20	25	90	369,9	363,90	25	25	25
38	158,6	153,80	16	20	25	95	390,1	384,11	25	25	25
39	162,7	157,83	16	20	25	100	410,3	404,32	25	25	25
40	166,8	161,87	16	20	25	110	450,7	444,74	25	25	25
41	171,4	165,91	20	20	25	114	466,9	460,90	25	25	25
42	175,4	169,95	20	20	25	120	491,2	485,16	25	25	25
43	179,7	173,99	20	20	25	125	511,3	505,37	25	25	25

Z	d _e	d _p	SEMPLICI			DOPPI			TRIPLI		
			d _m	D ₁	A	d _m	D ₁	A	d _m	D ₁	A
8	47,0	41,48	25	10	25	25	12	40	25	12	55
9	52,6	46,42	30	10	25	30	12	40	30	12	55
10	57,5	51,37	35	10	25	35	12	40	35	16	55
11	63,0	56,34	37	12	30	39	14	40	39	16	55
12	68,0	61,34	42	12	30	44	14	40	44	16	55
13	73,0	66,32	47	12	30	49	14	40	49	16	55
14	78,0	71,34	52	12	30	54	14	40	54	16	55
15	83,0	76,36	57	12	30	59	14	40	59	16	55
16	88,0	81,37	60	12	30	64	16	45	64	16	60
17	93,0	86,39	60	12	30	69	16	45	69	16	60
18	98,3	91,42	70	14	30	74	16	45	74	16	60
19	103,3	96,45	70	14	30	79	16	45	79	16	60
20	108,4	101,49	75	14	30	84	16	45	84	16	60
21	113,4	106,52	75	16	30	85	16	45	85	20	60
22	118,0	111,55	80	16	30	90	16	45	90	20	60
23	123,4	116,58	80	16	30	95	16	45	95	20	60
24	128,3	121,62	80	16	30	100	16	45	100	20	60
25	134,0	126,66	80	16	30	105	16	45	105	20	60
26	139,0	131,70	85	20	35	110	20	45	110	20	60
27	144,0	136,75	85	20	35	110	20	45	110	20	60
28	148,7	141,78	90	20	35	115	20	45	115	20	60
29	153,8	146,83	90	20	35	115	20	45	115	20	60
30	158,8	151,87	90	20	35	120	20	45	120	20	60
31	163,9	156,92	95	20	35	120	20	45	120	20	60
32	168,9	161,95	95	20	35	120	20	45	120	20	60
33	174,5	167,00	95	20	35	120	20	45	120	20	60
34	179,0	172,05	95	20	35	120	20	45	120	20	60
35	184,1	177,10	95	20	35	120	20	45	120	20	60
36	189,1	182,15	100	20	35	120	20	45	120	25	60
37	194,2	187,20	100	20	35	120	20	45	120	25	60
38	199,2	192,24	100	20	35	120	20	45	120	25	60
39	204,2	197,29	100	20	35	120	20	45	120	25	60
40	209,3	202,34	100	20	35	120	20	45	120	25	60

5/8" x 3/8"
per catene a rulli secondo DIN 8187 ISO/R 606



PIGNONE mm

RAGGIO DENTE r ₃	16
LARGHEZZA RAGGIO C	1,6
LARGH. DENTE PIGN. B ₁	9,1
LARGH. DENTE PIGN. b ₁	9
LARGH. DENTE PIGN. B ₂	25,5
LARGH. DENTE PIGN. B ₃	42,1

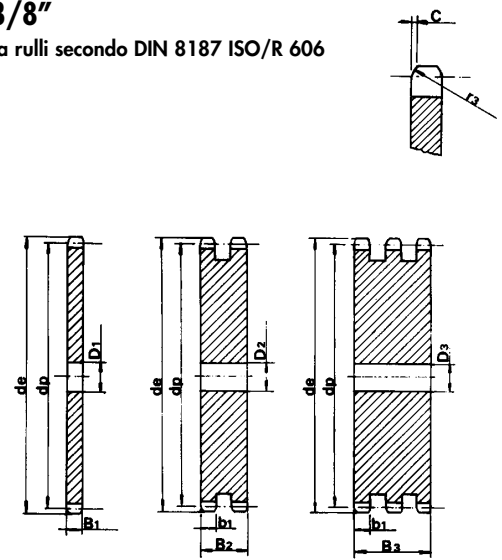
CATENA mm

PASSO	15,875
LARGHEZZA INTERNA	9,65
RULLO - Ø	10,16

MATERIALE C 45 UNI 7847

Z	d _e	d _p	S			D			T		
			D ₁	D ₂	D ₃	Z	d _e	d _p	D ₁	D ₂	D ₃
8	47,0	41,48	10	12	12	44	230,0	222,53	20	20	25
9	52,6	46,42	10	12	12	45	235,0	227,58	20	20	25
10	57,5	51,37	10	12	16	46	240,1	232,63	20	25	25
11	63,0	56,34	10	14	16	47	245,1	237,68	20	25	25
12	68,0	61,34	10	14	16	48	250,2	242,73	20	25	25
13	73,0	66,32	10	14	16	49	255,2	247,78	20	25	25
14	78,0	71,34	10	14	16	50	260,3	252,82	20	25	25
15	83,0	76,36	10	14	16	51	265,3	257,87	20	25	25
16	88,0	81,37	12	16	16	52	270,4	262,92	20	25	25
17	93,0	86,38	12	16	16	53	275,4	267,97	20	25	25
18	98,3	91,42	12	16	16	54	280,5	273,03	20	25	25
19	103,3	96,45	12	16	16	55	285,5	278,08	20	25	25
20	108,4	101,49	12	16	16	56	290,6	283,13	25	25	25
21	113,4	106,52	12	16	20	57	296,0	288,18	25	25	25
22	118,0	111,55	12	16	20	58	300,7	293,23	25	25	25
23	123,5	116,58	12	16	20	59	305,7	298,27	25	25	25
24	128,3	121,62	12	16	20	60	310,8	303,32	25	25	25
25	134,0	126,66	12	16	20	62	321,4	313,43	25	25	30
26	139,0	131,70	16	16	20	64	331,5	323,53	25	25	30
27	144,0	136,75	16	16	20	65	336,5	328,58	25	25	30
28	148,7	141,78	16	16	20	66	341,6	333,63	25	25	30
29	153,8	146,83	16	16	20	68	351,7	343,74	25	25	30
30	158,8	151,87	16	16	20	70	361,8	353,84	25	25	30
31	163,9	156,92	16	20	20	72	371,9	363,95	25	25	30
32	168,9	161,95	16	20	20	75	387,1	379,09	25	25	30
33	174,5	167,00	16	20	20	76	392,1	384,16	25	25	30
34	179,0	172,05	16	20	20	78	402,2	394,25	25	25	30
35	184,1	177,10	16	20	20	80	412,3	404,35	25	30	30
36	189,1	182,15	20	20	25	85	437,6	429,62	30	30	30
37	194,2	187,20	20	20	25	90	462,8	454,88	30	30	30
38	199,2	192,24	20	20	25	95	488,5	480,14	30	30	30
39	204,2	197,29	20	20	25	100	513,4	505,39	30	30	30
40	209,3	202,34	20	20	25	110	563,9	555,92	30	30	30
41	214,8	207,39	20	20	25	114	584,1	576,13	30	30	30
42	219,9	212,44	20	20	25	120	614,4	606,45	30	30	30
43	224,9	217,49	20	20	25	125	639,7	631,51	30	30	30

5/8" x 3/8"
per catene a rulli secondo DIN 8187 ISO/R 606



CORONA mm

RAGGIO DENTE r ₃	16
LARGHEZZA RAGGIO C	1,6
LARGH. DENTE CORONA B ₁	9,1
LARGH. DENTE CORONA b ₁	9
LARGH. DENTE CORONA B ₂	25,5
LARGH. DENTE CORONA B ₃	42,1

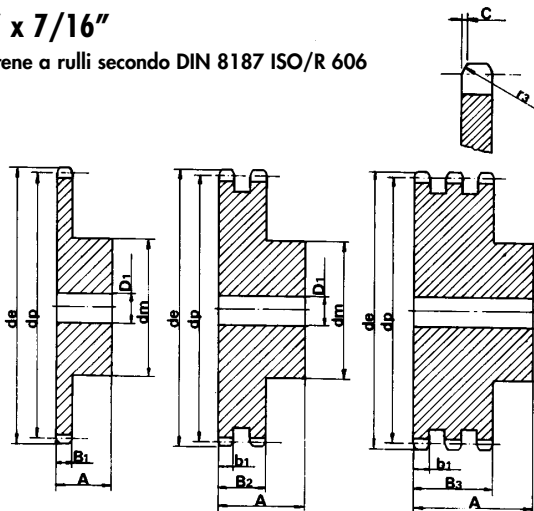
CATENA mm

PASSO	15,875
LARGHEZZA INTERNA	9,65
RULLO - Ø	10,16

Z	d _e	d _p	SEMPLICI			DOPPI			TRIPLI		
			d _m	D ₁	A	d _m	D ₁	A	d _m	D ₁	A
8	57,6	49,78	31	12	30	31	12	45	31	16	65
9	62,0	55,70	37	12	30	37	12	45	37	16	65
10	69,0	61,64	42	12	30	42	12	45	42	16	65
11	75,0	67,61	46	14	35	47	16	50	47	20	70
12	81,5	73,61	52	14	35	53	16	50	53	20	70
13	87,5	79,59	58	14	35	59	16	50	59	20	70
14	93,6	85,61	64	14	35	65	16	50	65	20	70
15	99,8	91,63	70	14	35	71	16	50	71	20	70
16	105,5	97,65	75	16	35	77	20	50	77	20	70
17	111,5	103,67	80	16	35	83	20	50	83	20	70
18	118,0	109,71	80	16	35	89	20	50	89	20	70
19	124,2	115,75	80	16	35	95	20	50	95	20	70
20	129,7	121,78	80	16	35	100	20	50	100	20	70
21	136,0	127,82	90	20	40	100	20	50	100	20	70
22	141,8	133,86	90	20	40	100	20	50	100	20	70
23	149,0	139,9	90	20	40	110	20	50	110	20	70
24	153,9	145,94	90	20	40	110	20	50	110	20	70
25	160,0	152,00	90	20	40	120	20	50	120	20	70
26	165,9	158,04	95	20	40	120	20	50	120	20	70
27	172,3	164,09	95	20	40	120	20	50	120	20	70
28	178,0	170,13	95	20	40	120	20	50	120	20	70
29	184,1	176,19	95	20	40	120	20	50	120	20	70
30	190,5	182,25	95	20	40	120	20	50	120	20	70
31	196,3	188,31	100	20	40	130	20	50	130	25	70
32	203,3	194,35	100	20	40	130	20	50	130	25	70
33	209,3	200,40	100	20	40	130	20	50	130	25	70
34	214,6	206,46	100	20	40	130	20	50	130	25	70
35	221,0	212,52	100	20	40	130	20	50	130	25	70
36	226,8	218,58	100	20	40	130	25	50	130	25	70
37	232,9	224,64	100	20	40	130	25	50	130	25	70
38	239,0	230,69	100	20	40	130	25	50	130	25	70
39	245,1	236,75	100	20	40	130	25	50	130	25	70
40	251,3	242,81	100	20	40	130	25	50	130	25	70

3/4" x 7/16"

per catene a rulli secondo DIN 8187 ISO/R 606



PIGNONE

mm

RAGGIO DENTE r ₃	19
LARGHEZZA RAGGIO C	2
LARGH. DENTE PIGN. B ₁	11,1
LARGH. DENTE PIGN. b ₁	10,8
LARGH. DENTE PIGN. B ₂	30,3
LARGH. DENTE PIGN. B ₃	49,8

CATENA

mm

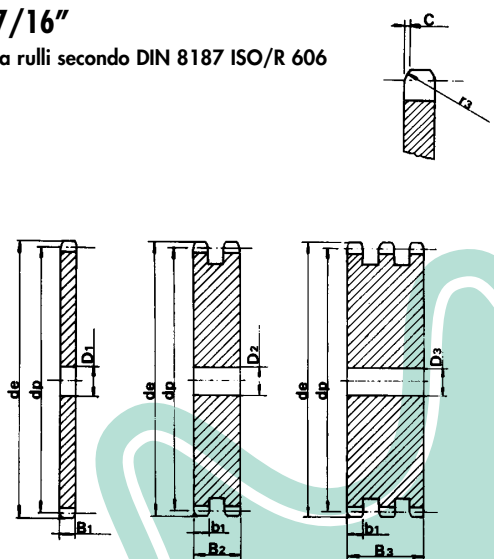
PASSO	19,05
LARGHEZZA INTERNA	11,68
RULLO - Ø	12,07

MATERIALE C 45 UNI 7847

Z	d _e	d _p	S			D			T		
			D ₁	D ₂	D ₃	Z	d _e	d _p	D ₁	D ₂	D ₃
8	57,6	49,78	12	12	16	44	276,5	267,04	25	25	25
9	62,0	55,70	12	12	16	45	282,5	273,10	25	25	25
10	69,0	61,64	12	12	16	46	287,9	279,16	25	25	25
11	75,0	67,61	14	16	20	47	294,0	285,21	25	25	25
12	81,5	73,61	14	16	20	48	300,1	291,27	25	25	25
13	87,5	79,59	14	16	20	49	306,2	297,33	25	25	25
14	93,6	85,61	14	16	20	50	312,3	303,39	25	25	25
15	99,8	91,63	14	16	20	51	318,4	309,45	25	25	25
16	105,5	97,65	14	20	20	52	324,5	315,50	25	25	25
17	111,5	103,67	14	20	20	53	330,5	321,56	25	25	25
18	118,0	109,71	14	20	20	54	336,6	327,64	25	25	25
19	124,2	115,75	14	20	20	55	342,7	333,70	25	25	25
20	129,7	121,78	14	20	20	56	348,7	339,75	25	25	30
21	136,0	127,82	16	20	20	57	355,4	345,81	25	25	30
22	141,8	133,86	16	20	20	58	361,5	351,87	25	25	30
23	149,0	139,90	16	20	20	59	367,5	357,93	25	25	30
24	153,9	145,94	16	20	20	60	373,0	363,99	25	25	30
25	160,0	152,00	16	20	20	62	385,1	376,12	25	30	30
26	165,9	158,04	16	20	20	64	397,2	388,24	25	30	30
27	172,3	164,09	16	20	20	65	403,2	394,29	25	30	30
28	178,0	170,13	16	20	20	66	409,3	400,35	30	30	30
29	184,1	176,19	16	20	20	68	421,4	412,49	30	30	30
30	190,5	182,25	16	20	20	70	433,6	424,60	30	30	30
31	196,3	188,31	20	20	25	72	447,0	436,74	30	30	30
32	203,3	194,35	20	20	25	75	463,9	454,91	30	30	30
33	209,3	200,40	20	20	25	76	469,9	460,99	30	30	30
34	214,6	206,46	20	20	25	78	482,1	473,10	30	30	30
35	221,0	212,52	20	20	25	80	494,2	485,22	30	30	30
36	226,8	218,58	20	25	25	85	524,5	515,55	30	30	30
37	232,9	224,64	20	25	25	90	554,8	545,86	30	30	30
38	239,0	230,69	20	25	25	95	585,1	576,17	30	30	30
39	245,1	236,75	20	25	25	100	615,4	606,47	30	30	30
40	251,3	242,81	20	25	25	110	676,1	667,11	30	30	30
41	257,3	248,87	25	25	25	114	700,6	691,36	30	30	30
42	264,5	254,93	25	25	25	120	736,7	727,74	30	30	30
43	270,5	260,98	25	25	25	125	767,0	758,05	30	30	30

3/4" x 7/16"

per catene a rulli secondo DIN 8187 ISO/R 606



CORONA

mm

RAGGIO DENTE r ₃	19
LARGHEZZA RAGGIO C	2
LARGH. DENTE CORONA B ₁	11,1
LARGH. DENTE CORONA b ₁	10,8
LARGH. DENTE CORONA B ₂	30,3
LARGH. DENTE CORONA B ₃	49,8

CATENA

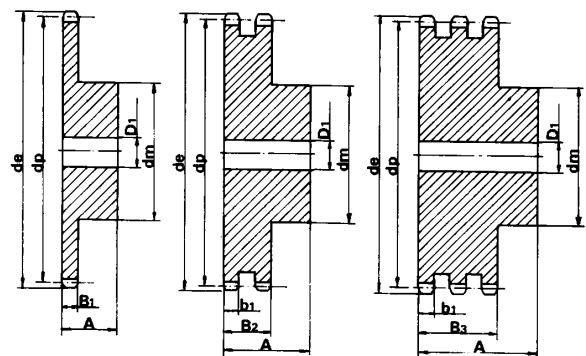
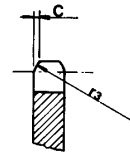
mm

PASSO	19,05
LARGHEZZA INTERNA	11,68
RULLO - Ø	12,07

P I G N O N I

Z	d _e	d _p	SEMPLICI			DOPPI			TRIPLI		
			d _m	D ₁	A	d _m	D ₁	A	d _m	D ₁	A
8	77,0	66,37	42	16	35	42	16	65	42	20	95
9	85,0	74,27	50	16	35	50	16	65	50	20	95
10	93,0	82,19	55	16	35	56	16	65	56	20	95
11	99,5	90,14	61	16	40	64	20	70	64	25	100
12	109,0	98,14	69	16	40	72	20	70	72	25	100
13	117,0	106,12	78	16	40	80	20	70	80	25	100
14	125,0	114,15	84	16	40	88	20	70	88	25	100
15	133,0	122,17	92	16	40	96	20	70	96	25	100
16	141,0	130,20	100	20	45	104	20	70	104	30	100
17	149,0	138,22	100	20	45	112	20	70	112	30	100
18	157,0	146,28	100	20	45	120	20	70	120	30	100
19	165,2	154,33	100	20	45	128	20	70	128	30	100
20	173,2	162,38	100	20	45	130	20	70	130	30	100
21	181,2	170,43	110	20	50	130	25	70	*130	30	100
22	189,3	178,48	110	20	50	*130	25	70	*130	30	100
23	197,5	186,53	110	20	50	*130	25	70	*130	30	100
24	205,5	194,59	110	20	50	*130	25	70	*130	30	100
25	213,5	202,66	110	20	50	*130	25	70	*130	30	100
26	221,6	210,72	120	20	50	*130	25	70	*130	30	100
27	229,6	218,79	120	20	50	*130	25	70	*130	30	100
28	237,7	226,85	120	20	50	*130	25	70	*130	30	100
29	245,8	234,92	120	20	50	*130	25	70	*130	30	100
30	254,0	243,00	120	20	50	*130	25	70	*130	30	100
31	262,0	251,08	*120	25	50	*140	25	70	*140	30	100
32	270,0	259,13	*120	25	50	*140	25	70	*140	30	100
33	278,5	267,21	*120	25	50	*140	25	70	*140	30	100
34	287,0	275,28	*120	25	50	*140	25	70	*140	30	100
35	296,2	283,36	*120	25	50	*140	25	70	*140	30	100
36	304,6	291,44	*120	25	50	*140	25	70	*140	30	100
37	312,6	299,51	*120	25	50	*140	25	70	*140	30	100
38	320,7	307,59	*120	25	50	*140	25	70	*140	30	100
39	328,8	315,67	*120	25	50	*140	25	70	*140	30	100
40	336,9	323,75	*120	25	50	*140	25	70	*140	30	100

1" x 17,02 mm
per catene a rulli secondo DIN 8187 ISO/R 606



PIGNONE mm

RAGGIO DENTE r ₃	26
LARGHEZZA RAGGIO C	2,5
LARGH. DENTE PIGN. B ₁	16,2
LARGH. DENTE PIGN. b ₁	15,8
LARGH. DENTE PIGN. B ₂	47,7
LARGH. DENTE PIGN. B ₃	79,6

CATENA mm

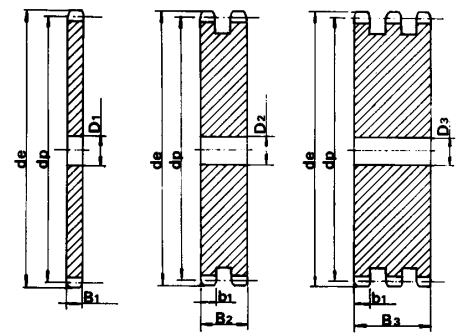
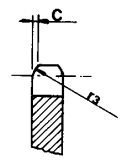
PASSO	25,4
LARGHEZZA INTERNA	17,02
RULLO - Ø	15,88

MATERIALE C 45 UNI 7847 *MATERIALE FE - CON MOZZO SALDATO

C O R O N E

Z	d _e	d _p	S D T			Z	d _e	d _p	S D T		
			D ₁	D ₂	D ₃				D ₁	D ₂	D ₃
8	77,0	66,37	14	16	20	44	369,1	356,06	25	25	30
9	85,0	74,27	14	16	20	45	377,1	364,13	25	25	30
10	93,0	82,19	15	16	20	46	385,2	372,21	25	30	30
11	99,5	90,14	15	20	25	47	393,2	380,29	25		
12	109,0	98,14	15	20	25	48	401,3	388,36	25	30	30
13	117,0	106,12	15	20	25	49	409,3	396,44	25		
14	125,0	114,15	15	20	25	50	417,4	404,52	25	30	30
15	133,0	122,17	15	20	25	51	425,5	412,60	30	30	40
16	141,0	130,20	19	20	30	52	433,6	420,67	30	30	40
17	149,0	138,22	19	20	30	53	441,7	428,75	30		
18	157,0	146,28	19	20	30	54	448,3	436,85	30		
19	165,2	154,33	19	20	30	55	457,9	444,93	30	30	40
20	173,0	162,38	19	20	30	56	466,0	453,01	30	30	
21	181,2	170,43	20	25	30	57	474,0	461,07	30	30	40
22	189,3	178,48	20	25	30	58	482,1	469,16	30		
23	197,5	186,53	20	25	30	59	490,2	477,24	30		
24	205,5	194,59	20	25	30	60	498,3	485,32	30	30	40
25	213,5	202,66	20	25	30	62	514,5	501,50	30	30	
26	221,6	210,72	20	25	30	64	530,7	517,65	30		
27	229,6	218,79	20	25	30	65	538,8	525,73	30	30	40
28	237,7	226,85	20	25	30	66	546,8	533,80	30		
29	245,8	234,92	20	25	30	68	562,9	549,98	30	30	40
30	254,0	243,00	20	25	30	70	579,2	566,14	30	30	40
31	262,0	251,08	25	25	30	72	595,4	582,32	30	30	40
32	270,0	259,13	25	25	30	75	619,7	606,55	30	30	40
33	278,5	267,21	25	25	30	76	627,0	614,65	30	30	40
34	287,0	275,28	25	25	30	78	643,3	630,80	30		
35	296,2	283,36	25	25	30	80	660,0	646,96	30	30	40
36	304,6	291,44	25	25	30	85	699,9	687,40	30	30	40
37	312,6	299,51	25	25	30	90	740,3	727,81	30	30	40
38	320,7	307,59	25	25	30	95	781,1	768,22	30	30	40
39	328,8	315,67	25	25	30	100	821,1	808,63	30	30	40
40	336,9	323,75	25	25	30	110	902,0	889,48	30	30	40
41	345,0	331,82	25			114	934,3	921,81	30	40	40
42	353,0	339,90	25	25	30	120	982,8	970,33	30	40	40
43	361,1	347,98	25	25		125	1023,2	1010,73	30	40	40

1" x 17,02 mm
per catene a rulli secondo DIN 8187 ISO/R 606



CORONA mm

RAGGIO DENTE r ₃	26
LARGHEZZA RAGGIO C	2,5
LARGH. DENTE CORONA B ₁	16,2
LARGH. DENTE CORONA b ₁	15,8
LARGH. DENTE CORONA B ₂	47,7
LARGH. DENTE CORONA B ₃	79,6

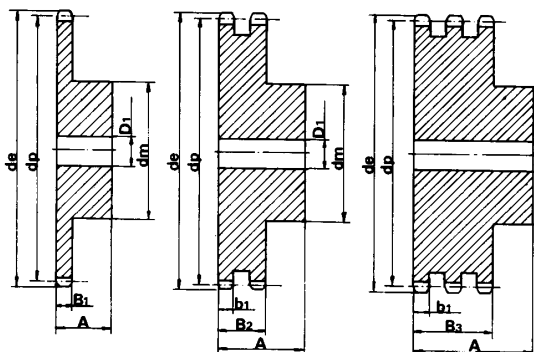
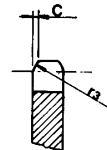
CATENA mm

PASSO	25,4
LARGHEZZA INTERNA	17,02
RULLO - Ø	15,88

Z	d _e	d _p	SEMPLICI			DOPPI			TRIPLI		
			d _m	D ₁	A	d _m	D ₁	A	d _m	D ₁	A
8	98,1	82,96	53	20	40	53	20	75	53	20	110
9	108,0	92,84	63	20	40	63	20	75	63	20	110
10	117,9	102,74	70	20	40	70	20	75	70	20	110
11	127,8	112,68	77	20	45	80	20	80	80	20	115
12	137,8	122,68	88	20	45	90	20	80	90	20	115
13	147,8	132,65	98	20	45	100	20	80	100	20	115
14	157,8	142,68	108	20	45	110	20	80	110	20	115
15	167,9	152,72	118	20	45	120	20	80	120	20	115
16	177,9	162,75	120	25	50	120	25	80	120	25	115
17	187,9	172,78	120	25	50	120	25	80	120	25	115
18	198,0	182,85	120	25	50	*120	25	80	*120	25	115
19	208,1	192,91	120	25	50	*120	25	80	*120	25	115
20	218,1	202,98	120	25	50	*120	25	80	*120	25	115
21	228,2	213,04	140	25	55	*140	25	80	*140	25	115
22	238,3	223,11	140	25	55	*140	25	80	*140	25	115
23	248,3	233,17	140	25	55	*140	25	80	*140	25	115
24	258,4	243,23	140	25	55	*140	25	80	*140	25	115
25	268,5	253,33	140	25	55	*140	25	80	*140	25	115
26	278,6	263,40	*150	25	55	*150	25	80	*150	25	115
27	288,6	273,49	*150	25	55	*150	25	80	*150	25	115
28	298,7	283,56	*150	25	55	*150	25	80	*150	25	115
29	308,8	293,65	*150	25	55	*150	25	80	*150	25	115
30	318,9	303,75	*150	25	55	*150	25	80	*150	25	115
31	329,0	313,85	*160	25	55	*150	25	80	*150	30	115
32	339,1	323,91	*160	25	55	*150	25	80	*150	30	115
33	349,2	334,01	*160	25	55	*150	25	80	*150	30	115
34	359,3	344,10	*160	25	55	*150	25	80	*150	30	115
35	369,4	354,20	*160	25	55	*150	25	80	*150	30	115
36	379,5	364,30	*160	25	55	*150	30	80	*150	30	115
37	389,5	374,39	*160	25	55	*150	30	80	*150	30	115
38	399,6	384,49	*160	25	55	*150	30	80	*150	30	115
39	409,7	394,59	*160	25	55	*150	30	80	*150	30	115
40	419,8	404,69	*160	25	55	*150	30	80	*150	30	115

1" 1/4 x 3/4"

per catene a rulli secondo DIN 8187 ISO/R 606



PIGNONE

mm

RAGGIO DENTE r ₃	32
LARGHEZZA RAGGIO C	3,5
LARGH. DENTE PIGN. B ₁	18,5
LARGH. DENTE PIGN. b ₁	18,2
LARGH. DENTE PIGN. B ₂	54,6
LARGH. DENTE PIGN. B ₃	91

CATENA

mm

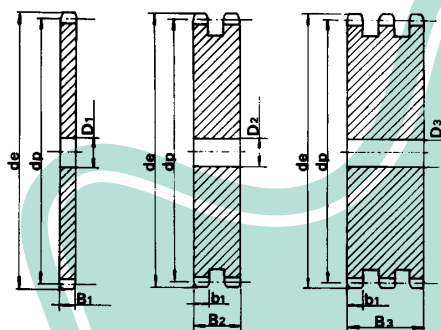
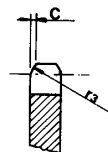
PASSO	31,75
LARGHEZZA INTERNA	19,56
RULLO - Ø	19,05

MATERIALE C 45 UNI 7847 *MATERIALE FE - CON MOZZO SALDATO

Z	d _e	d _p	S D T			Z	d _e	d _p	S D T		
			D ₁	D ₂	D ₃				D ₁	D ₂	D ₃
8	98,1	82,96	16	20	20	43	450,1	434,97	30		
9	108,0	92,84	16	20	20	44	460,2	445,07	30		
10	117,9	102,74	16	20	20	45	470,3	455,17	30	30	40
11	127,8	112,68	16	20	20	46	480,4	465,26	30	30	40
12	137,8	122,68	20	20	20	47	490,5	475,36	30		
13	147,8	132,65	20	20	20	48	500,6	485,46	30	30	40
14	157,8	142,68	20	20	20	49	510,7	495,55	30		
15	167,9	152,72	20	20	20	50	520,8	505,65	30	30	40
16	177,9	162,75	25	25	25	51	530,9	515,75	30		
17	187,9	172,78	25	25	25	52	541,0	525,84	30	30	40
18	198,0	182,85	25	25	25	53	551,1	535,94	30		
19	208,1	192,91	25	25	25	54	561,2	546,07	30		
20	218,1	202,98	25	25	25	55	571,3	556,16	30	30	40
21	228,2	213,04	25	25	25	56	581,4	566,26	30		
22	238,3	223,11	25	25	25	57	591,5	576,36	30	30	40
23	248,3	233,17	25	25	25	58	601,6	586,45	30		
24	258,4	243,23	25	25	25	59	611,7	596,55	30		
25	268,5	253,33	25	25	-25	60	621,8	606,65	30	30	40
26	278,6	263,40	25	25	25	62	642,0	626,87	30		
27	288,6	273,49	25	25	25	64	662,2	647,06	30		
28	298,7	283,56	25	25	25	65	672,3	657,16	30	30	40
29	308,8	293,65	25	25	25	66	682,4	667,26	30		
30	318,9	303,75	25	25	25	68	702,6	687,48	30		
31	329,0	313,85	25	25	30	70	722,8	707,67	30	30	40
32	339,1	323,91	25	25	30	72	743,1	727,90	30		
33	349,2	334,01	25	25	30	75	773,3	758,19	30		
34	359,3	344,10	25	25	30	76	783,5	768,32	30	30	40
35	369,4	354,20	25	25	30	80	823,9	808,72	30	30	40
36	379,5	364,30	25	30	30	85	874,4	859,25	30		
37	389,5	374,39	25	30	30	90	924,9	909,76	30		
38	399,6	384,49	25	30	30	95	975,4	960,28	30	30	40
39	409,7	394,59	25	30	30	100	1026,0	1010,79	30		
40	419,8	404,68	25	30	30	114	1167,4	1152,26	30	40	40
41	429,9	414,78	30								
42	440,0	424,88	30	30	40						

1" 1/4 x 3/4"

per catene a rulli secondo DIN 8187 ISO/R 606



CORONA

mm

RAGGIO DENTE r ₃	32
LARGHEZZA RAGGIO C	3,5
LARGH. DENTE CORONA B ₁	18,5
LARGH. DENTE CORONA b ₁	18,2
LARGH. DENTE CORONA B ₂	54,6
LARGH. DENTE CORONA B ₃	91

CATENA

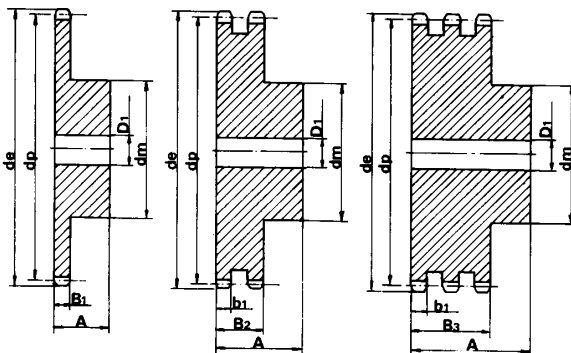
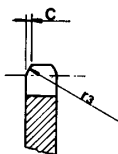
mm

PASSO	31,75
LARGHEZZA INTERNA	19,56
RULLO - Ø	19,05

Z	d _e	d _p	SEMPLICI			DOPPI			TRIPLI		
			d _m	D ₁	A	d _m	D ₁	A	d _m	D ₁	A
8	115,0	99,55	58	20	45	58	25	95	58	25	140
9	126,4	111,40	70	20	45	70	25	95	70	25	140
10	138,0	123,29	80	20	45	80	25	95	80	25	140
11	150,0	135,21	90	25	50	90	25	100	90	25	150
12	162,0	147,22	102	25	50	102	25	100	102	25	150
13	174,2	159,18	114	25	50	114	25	100	114	25	150
14	186,2	171,22	128	25	50	128	25	100	128	25	150
15	198,2	183,26	140	25	50	140	25	100	140	25	150
16	210,3	195,30	*140	25	55	*140	25	100	*140	25	150
17	222,3	207,34	*140	25	55	*150	25	100	*150	25	150
18	234,3	219,42	*140	25	55	*160	25	100	*160	25	150
19	246,5	231,49	*140	25	55	*160	25	100	*160	25	150
20	258,6	243,57	*140	25	55	*160	25	100	*160	25	150
21	270,6	255,65	*150	25	60	*160	25	100	*160	30	150
22	282,7	267,73	*150	25	60	*160	25	100	*160	30	150
23	294,8	279,80	*150	25	60	*160	25	100	*160	30	150
24	306,8	291,88	*150	25	60	*160	25	100	*160	30	150
25	319,0	304,00	*150	25	60	*160	25	100	*160	30	150
26	331,0	316,08	*160	30	60	*160	30	100	*160	30	150
27	343,2	328,19	*160	30	60	*160	30	100	*160	30	150
28	355,2	340,27	*160	30	60	*160	30	100	*160	30	150
29	367,3	352,38	*160	30	60	*160	30	100	*160	30	150
30	379,5	364,50	*160	30	60	*160	30	100	*160	40	150
31	391,6	376,62	*160	30	60	*170	30	100			
32	403,7	388,69	*160	30	60	*170	30	100	*170	40	150
33	415,8	400,81	*160	30	60	*170	30	100	*170	40	150
34	427,8	412,93	*160	30	60	*170	30	100	*170	40	150
35	440,0	425,04	*160	30	60	*170	30	100	*170	40	150
36	452,0	437,16	*160	30	60	*170	30	100	*170	40	150
37	464,2	449,27	*160	30	60	*170	30	100			
38	476,2	461,39	*160	30	60	*170	30	100	*170	40	150
39	488,5	473,50	*160	30	60	*170	30	100			
40	500,6	485,62	*160	30	60	*170	30	100	*170	40	150

1" 1/2 x 1"

per catene a rulli secondo DIN 8187 ISO/R 606



PIGNONE

mm

RAGGIO DENTE r ₃	38
LARGHEZZA RAGGIO C	4
LARGH. DENTE PIGN. B ₁	24,1
LARGH. DENTE PIGN. b ₁	23,6
LARGH. DENTE PIGN. B ₂	72
LARGH. DENTE PIGN. B ₃	120,3

CATENA

mm

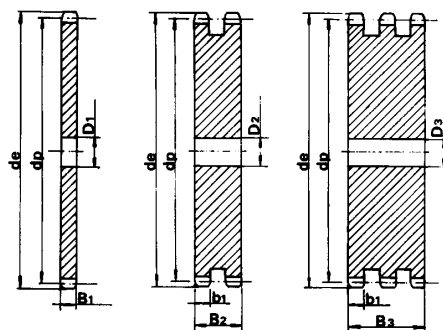
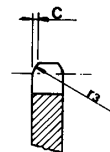
PASSO	38,1
LARGHEZZA INTERNA	25,4
RULLO - Ø	25,4

MATERIALE C 45 UNI 7847 *MATERIALE FE - CON MOZZO SALDATO

Z	d _e	d _p	S D T			Z	d _e	d _p	S D T		
			D ₁	D ₂	D ₃				D ₁	D ₂	D ₃
8	115,0	99,55	20	25	25	43	536,8	521,97	30		
9	126,4	111,40	20	25	25	44	549,0	534,08	30		
10	138,0	123,29	20	25	25	45	561,2	546,20	30	40	40
11	150,0	135,21	20	25	25	46	573,3	558,32	30	40	40
12	162,0	147,22	20	25	25	47	585,4	570,43	30		
13	174,2	159,18	20	25	25	48	597,4	582,55	30	40	40
14	186,2	171,22	20	25	25	49	609,5	594,66	30		
15	198,2	183,26	20	25	25	50	621,7	606,78	30	40	40
16	210,3	195,30	25	25	25	51	633,8	618,89	30		
17	222,3	207,34	25	25	25	52	646,0	631,01	30		
18	234,3	219,42	25	25	25	53	658,0	643,13	30		
19	246,5	231,49	25	25	25	54	670,2	655,28	30		
20	258,6	243,57	25	25	25	55	682,3	667,40	30	40	40
21	270,6	255,65	25	25	30	56	694,4	679,51	30		
22	282,7	267,73	25	25	30	57	706,5	691,63	30	40	40
23	294,8	279,80	25	25	30	58	718,6	703,74	30		
24	306,8	291,88	25	25	30	59	730,7	715,86	30		
25	319,0	304,00	25	25	30	60	742,8	727,97	30	40	40
26	331,0	316,08	30	30	30	62	767,2	752,24	40		
27	343,2	328,19	30	30	30	64	791,3	776,48	40		
28	355,2	340,27	30	30	30	65	803,4	788,59	40	40	40
29	367,3	352,38	30	30	30	66	815,6	800,71	40		
30	379,5	364,50	30	30	40	68	839,8	824,98	40		
31	391,6	376,62	30	30		70	864,2	849,21	40		
32	403,7	388,69	30	30	40	72	888,4	873,48	40		
33	415,8	400,81	30	30	40	75	924,8	909,83	40		
34	427,8	412,93	30	30	40	76	936,9	921,98	40	40	40
35	440,0	425,04	30	30	40	80	985,4	970,44	40		
36	452,0	437,16	30	30	40	85	1046,0	1031,10	40		
37	464,2	449,27	30	30		95	1167,3	1152,33	40		
38	476,2	461,39	30	30	40						
39	488,5	473,50	30	30							
40	500,6	485,62	30	30	40						
41	512,6	497,74	30								
42	524,7	509,85	30	40	40						

1" 1/2 x 1"

per catene a rulli secondo DIN 8187 ISO/R 606



CORONA

mm

RAGGIO DENTE r ₃	38
LARGHEZZA RAGGIO C	4
LARGH. DENTE CORONA B ₁	24,1
LARGH. DENTE CORONA b ₁	23,6
LARGH. DENTE CORONA B ₂	72
LARGH. DENTE CORONA B ₃	120,3

CATENA

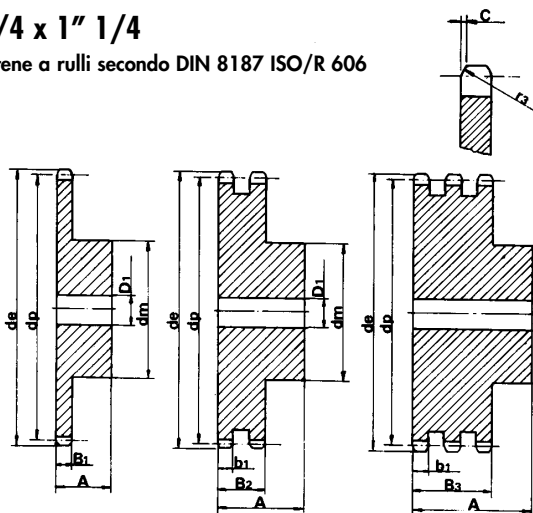
mm

PASSO	38,1
LARGHEZZA INTERNA	25,4
RULLO - Ø	25,4

Z	d _e	d _p	SEMPLICI			DOPPI			TRIPLI		
			d _m	D ₁	A	d _m	D ₁	A	d _m	D ₁	A
8	132,0	116,15	74	25	70	74	25	120	74	30	180
9	148,4	129,96	88	25	70	88	25	120	88	30	180
10	162,3	143,85	100	25	70	100	25	120	100	30	180
11	176,3	157,77	112	25	70	112	25	120	112	30	180
12	189,5	171,74	125	25	70	125	25	120	125	30	180
13	204,2	185,75	*130	25	70	*130	25	120	*130	30	180
14	218,2	199,76	*130	25	70	*130	25	120	*130	30	180
15	232,3	213,79	*145	25	70	*145	25	120	*145	30	180
16	246,3	227,84	*160	30	75	*160	30	120	*160	30	180
17	260,0	241,91	*160	30	75	*160	30	120	*160	30	180
18	274,0	255,98	*160	30	75	*160	30	120	*160	30	180
19	289,0	270,06	*160	30	75	*160	30	120	*160	30	180
20	303,0	284,15	*160	30	75	*160	30	120	*160	30	180
21	317,0	298,24	*170	30	75	*170	30	120	*170	30	180
22	331,0	312,34	*170	30	75	*170	30	120	*170	30	180
23	345,0	326,44	*170	30	75	*170	30	120	*170	30	180
24	359,0	340,55	*170	30	75	*170	30	120	*170	30	180
25	373,0	354,66	*170	30	75	*170	30	120	*170	30	180
26	387,0	368,77	*170	30	75	*170	30	120	*170	30	180
27	401,4	382,88	*170	30	75	*170	30	120	*170	30	180
28	416,0	397,00	*170	30	75	*170	30	120	*170	30	180
29	430,0	411,12	*170	30	75	*170	30	120	*170	30	180
30	444,0	425,24	*170	30	75	*170	30	120	*170	30	180
31	458,0	439,37	*180	30	75	*180	30	120	*180	30	180
32	472,0	453,49	*180	30	75	*180	30	120	*180	30	180
33	486,0	467,62	*180	30	75	*180	30	120	*180	30	180
34	500,0	481,75	*180	30	75	*180	30	120	*180	30	180
35	514,0	495,88	*180	30	75	*200	30	120	*200	40	180
36	529,0	510,01	*180	30	75	*180	30	120	*180	30	180
37	543,0	524,14	*180	30	75	*180	30	120	*180	30	180
38	557,0	538,27	*180	30	75	*200	30	120	*200	40	180
39	571,0	552,40	*180	30	75	*180	30	120	*180	30	180
40	585,0	566,54	*180	30	75	*200	30	120	*200	40	180

1" 3/4 x 1" 1/4

per catene a rulli secondo DIN 8187 ISO/R 606



PIGNONE

	mm
RAGGIO DENTE r ₃	44
LARGHEZZA RAGGIO C	5
LARGH. DENTE PIGN. B ₁	29,4
LARGH. DENTE PIGN. b ₁	28,8
LARGH. DENTE PIGN. B ₂	88,4
LARGH. DENTE PIGN. B ₃	148

CATENA

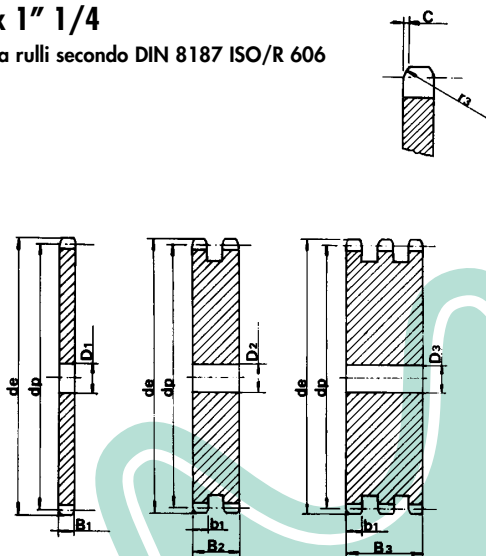
	mm
PASSO	44,45
LARGHEZZA INTERNA	30,99
RULLO - Ø	27,94

MATERIALE C 45 UNI 7847 *MATERIALE FE - CON MOZZO SALDATO

Z	d _e	d _p	S			D			T		
			D ₁	D ₂	D ₃	Z	d _e	d _p	D ₁	D ₂	D ₃
8	132,0	116,15	25	25	25	57	825,0	806,90	40	40	40
9	148,4	129,96	25	25	25	60	869,0	849,32	40	40	40
10	162,3	143,85	25	25	25	76	1095,0	1075,62	40	40	40
11	176,3	157,77	25	25	30						
12	189,5	171,74	25	25	30						
13	204,2	185,75	25	25	30						
14	218,2	199,76	25	25	30						
15	232,3	213,79	25	25	30						
16	246,3	227,84	30	30	30						
17	260,0	241,91	30	30	30						
18	274,0	255,98	30	30	30						
19	289,0	270,06	30	30	30						
20	303,0	284,15	30	30	30						
21	317,0	298,24	30	30	30						
22	331,0	312,34	30	30	30						
23	345,0	326,44	30	30	30						
24	359,0	340,55	30	30	30						
25	373,0	354,66	30	30	40						
26	387,0	368,77	30	30	40						
27	401,4	382,88	30	30	40						
28	416,0	397,00	30	30	40						
29	430,0	411,12	30	30							
30	444,0	425,24	30	30	40						
31	458,0	439,37	30								
32	472,0	453,49	30								
33	486,0	467,62	30								
34	500,0	481,75	30								
35	514,0	495,88	30	30	40						
36	529,0	510,01	30								
37	543,0	524,14	30								
38	557,0	538,27	30	30	40						
39	571,0	552,40	30								
40	585,0	566,54	30	30	40						
45	656,0	637,22	30	30	40						
50	726,0	707,91	30	30	40						

1" 3/4 x 1" 1/4

per catene a rulli secondo DIN 8187 ISO/R 606



CORONA

	mm
RAGGIO DENTE r ₃	44
LARGHEZZA RAGGIO C	5
LARGH. DENTE CORONA B ₁	29,4
LARGH. DENTE CORONA b ₁	28,8
LARGH. DENTE CORONA B ₂	88,4
LARGH. DENTE CORONA B ₃	148

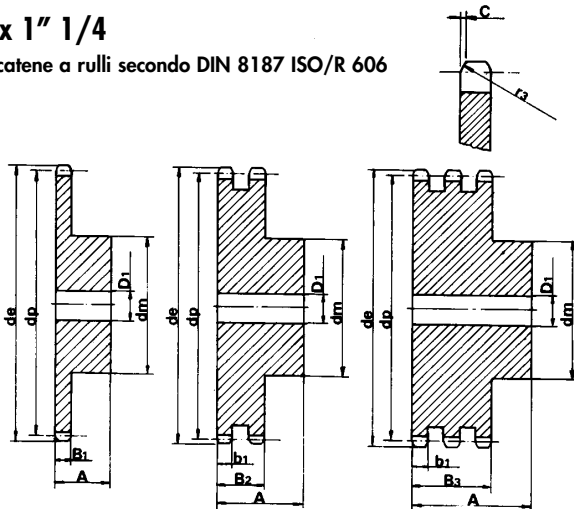
CATENA

	mm
PASSO	44,45
LARGHEZZA INTERNA	30,99
RULLO - Ø	27,94

Z	d _e	d _p	SEMPLICI			DOPPI			TRIPLI		
			d _m	D ₁	A	d _m	D ₁	A	d _m	D ₁	A
			8	153,2	132,69	82	25	80	82	30	120
9	169,0	148,54	88	25	80	88	30	120	88	30	180
10	185,0	164,44	104	25	80	104	30	120	104	30	180
11	200,8	180,34	120	30	80	120	30	120	120	30	180
12	216,8	196,29	*133	30	80	*133	30	120	*133	30	180
13	232,8	212,29	*145	30	80	*145	30	120	*145	30	180
14	248,8	228,29	*160	30	80	*160	30	120	*160	30	180
15	264,8	244,30	*160	30	80	*160	30	120	*160	30	180
16	280,9	260,40	*160	30	90	*160	30	120	*160	30	180
17	296,9	276,40	*170	30	90	*180	30	120	*180	30	180
18	313,0	292,55	*170	30	90	*180	30	120	*180	30	180
19	329,1	308,66	*170	30	90	*200	30	120	*200	30	180
20	345,2	324,71	*180	30	90	*200	30	120	*200	30	180
21	361,3	340,82	*180	30	90	*200	30	120	*200	40	180
22	377,5	356,98	*180	30	90	*200	30	120	*200	40	180
23	393,6	373,08	*180	30	90	*200	30	120	*200	40	180
24	409,7	389,18	*180	30	90	*200	30	120	*200	40	180
25	425,8	405,33	*180	30	90	*200	30	120	*200	40	180
26	441,9	421,44	*180	30	90	*200	30	120	*200	40	180
27	458,1	437,59	*180	30	90	*200	30	120	*200	40	180
28	474,2	453,69	*180	30	90	*200	30	120	*200	40	180
29	490,4	469,90	*180	30	90						
30	506,5	486,00	*180	30	90	*200	30	120	*200	40	180
32	538,8	518,28	*180	30	90						
35	589,5	566,72	*180	30	90						
38	635,5	615,14	*180	30	90						
40	670,3	647,49	*180	30	90						

2" x 1" 1/4

per catene a rulli secondo DIN 8187 ISO/R 606



PIGNONE

	mm
RAGGIO DENTE r ₃	51
LARGHEZZA RAGGIO C	5
LARGH. DENTE PIGN. B ₁	29,4
LARGH. DENTE PIGN. b ₁	28,8
LARGH. DENTE PIGN. B ₂	87,4
LARGH. DENTE PIGN. B ₃	146

CATENA

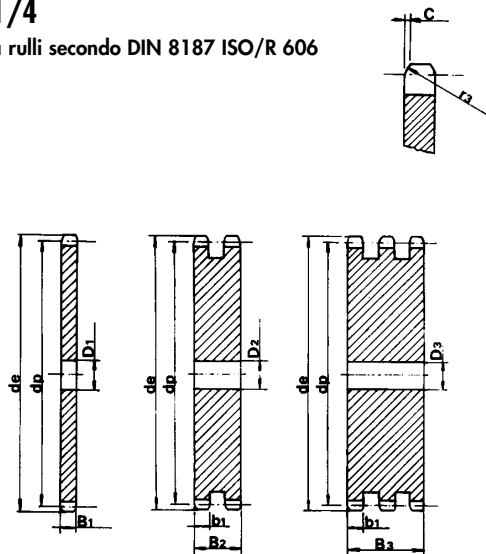
	mm
PASSO	50,8
LARGHEZZA INTERNA	30,99
RULLO - Ø	29,21

MATERIALE C 45 UNI 7847 *MATERIALE FE - CON MOZZO SALDATO

Z	d _e	d _p	S			D			T		
			D ₁	D ₂	D ₃	Z	d _e	d _p	D ₁	D ₂	D ₃
8	153,2	132,69	25	25	25	76	1252,0	1229,28	40	40	40
9	169,0	148,54	25	25	25						
10	185,0	164,44	25	25	25						
11	200,8	180,34	30	30	30						
12	216,8	196,29	30	30	30						
13	232,8	212,29	30	30	30						
14	248,8	228,29	30	30	30						
15	264,8	244,30	30	30	30						
16	280,9	260,40	30	30	30						
17	296,9	276,40	30	30	30						
18	313,0	292,55	30	30	30						
19	329,1	308,66	30	30	30						
20	345,2	324,71	30	30	30						
21	361,3	340,82	30	30	40						
22	377,5	356,98	30	30	40						
23	393,6	373,08	30	30	40						
24	409,7	389,18	30	30	40						
25	425,8	405,33	30	30	40						
26	441,9	421,44	30	30	40						
27	458,1	437,59	30	30	40						
28	474,2	453,69	30	30	40						
29	490,4	469,90	30								
30	506,5	486,00	30	30	40						
32	538,8	518,26	30								
35	589,5	566,72	30	30	40						
38	635,5	615,14	30	30	40						
40	670,3	647,49	40	40	40						
45	751,0	728,26	40	40	40						
50	831,8	809,04	40	40	40						
57	945,0	922,17	40	40	40						
60	993,4	970,63	40	40	40						

2" x 1" 1/4

per catene a rulli secondo DIN 8187 ISO/R 606



CORONA

	mm
RAGGIO DENTE r ₃	51
LARGHEZZA RAGGIO C	5
LARGH. DENTE CORONA B ₁	29,4
LARGH. DENTE CORONA b ₁	28,8
LARGH. DENTE CORONA B ₂	87,4
LARGH. DENTE CORONA B ₃	146

CATENA

	mm
PASSO	50,8
LARGHEZZA INTERNA	30,99
RULLO - Ø	29,21

PIGNONI

Z	d _e	d _p	SEMPLICI			DOPPI			d _m	D ₁	A
			d _m	D ₁	A	d _m	D ₁	A			
10	35,70	30,82	20	8	22						
11	38,69	33,80	22	8	25						
12	41,68	36,80	25	8	25						
13	44,68	39,80	28	10	25	28	10	25			
14	47,68	42,80	31	10	25	31	10	25			
15	50,69	45,81	34	10	25	34	10	25			
16	53,70	48,82	37	10	28	37	12	30			
17	56,72	51,83	38	10	28	40	12	30			
18	59,73	54,85	38	10	28	43	12	30			
19	62,75	57,87	46	10	28	46	12	30			
20	65,77	60,89	46	10	28	49	12	30			
21	68,79	63,91	46	10	28	52	12	30			
22	71,81	66,93	52	12	28	55	12	30			
23	74,83	69,95	52	12	28	58	12	30			
24	77,85	72,97	52	12	28	61	12	30			
25	80,88	76,00	58	12	28	64	12	30			
26	83,90	79,02	58	12	28	67	12	30			
27	86,93	82,04	58	12	28	70	12	30			
28	89,95	85,07	60	12	28	73	12	30			
30	96,00	91,12	60	12	28						

CORONE

Z	d _e	d _p	S			D			T		
			D ₁	D ₂	D ₃						
30	96,00	91,12					12				
32	102,06	97,17	12								
36	114,17	109,29	12								
38	120,22	115,34	12	14							
40	126,28	121,40	12								
45	141,43	136,55	16	16							
48	150,52	145,64	16								
57	177,79	172,91	16	16							
76	235,37	230,49	20	20							

Passo 3/8" x 3/16"

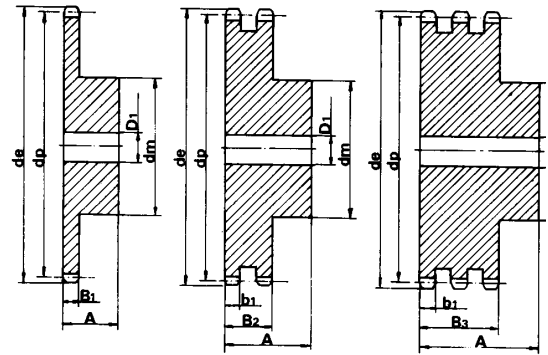
per catene a rulli secondo
DIN 8188-ISO/R 606 - ANSI B 29,1

PIGNONE mm

RAGGIO DENTE r ₃	10
LARGHEZZA RAGGIO C	1,2
LARGH. DENTE B ₁	4,4
LARGH. DENTE b ₁	4,3
LARGH. DENTE B ₂	14,4

CATENA mm

PASSO	9,525
LARGHEZZA INTERNA	4,77
RULLO - ø	5,08



MATERIALE C 45 UNI 7845 PIGNONI

PIGNONI

Z	d _e	d _p	SEMPLICI			DOPPI			TRIPLI		
			d _m	D ₁	A	d _m	D ₁	A	d _m	D ₁	A
10	47,66	41,10	26	10	25						
11	51,64	45,08	29	10	25						
12	55,63	49,07	35	10	28						
13	59,63	53,07	35	10	28	38	12	35	38	14	50
14	63,63	57,07	35	10	28	42	12	35	42	14	50
15	67,64	61,08	46	10	28	46	12	35	46	14	50
16	71,66	65,10	48	10	28	50	14	35	50	16	50
17	75,68	69,12	48	10	28	54	14	35	54	16	50
18	79,70	73,14	58	12	28	58	14	35	58	16	50
19	83,72	77,16	60	12	28	62	14	35	62	16	50
20	87,74	81,18	60	12	28	66	14	35	66	16	50
21	91,77	85,21	65	12	28	70	16	40	70	20	55
22	95,80	89,24	65	12	28	70	16	40	70	20	55
23	99,83	93,27	65	12	28	70	16	40	70	20	55
24	103,86	97,30	70	14	28	75	16	40	75	20	55
25	107,89	101,33	70	14	28	80	16	40	80	20	55
26	111,92	105,36	70	14	28	85	20	40	85	20	55
27	115,96	109,40	70	16	30	85	20	40	85	20	55
28	119,99	113,43	70	16	30	90	20	40	90	20	55
30	128,06	121,50	80	16	30	100	20	40			
32	136,13	129,57	80	16	30						
35	148,24	141,68	90	16	30						
36	152,28	145,72	90	16	30						
38	160,35	153,79	90	16	35						
40	168,43	161,87	90	16	35						

CORONE

Z	d _e	d _p	S			D			T		
			D ₁	D ₂	D ₃						
30	128,06	121,50						20			
32	136,13	129,57					16				
38	160,35	153,79					20	25			
40	168,43	161,87					20	20			
42	176,50	169,94					20				
45	188,62	182,06					20	20	25		
48	200,74	194,18					20				
57	237,10	230,54					20	25	25		
76	313,88	307,32					25	25	25		
95	390,67	384,11					25				

Passo 1/2" x 5/16"

per catene a rulli secondo
DIN 8188-ISO/R 606 - ANSI B 29,1

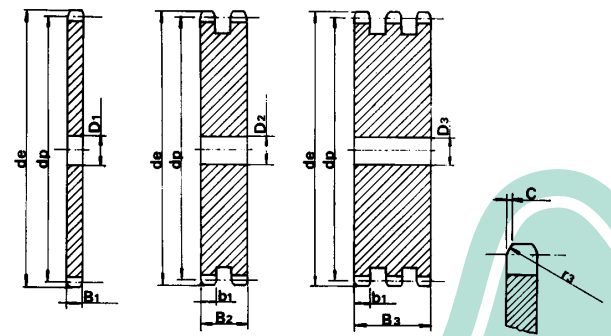
CORONA mm

RAGGIO DENTE r ₃	13,5
LARGHEZZA RAGGIO C	1,6
LARGH. DENTE B ₁	7,4
LARGH. DENTE b ₁	7,2
LARGH. DENTE B ₂	21,6
LARGH. DENTE B ₃	36

CATENA mm

PASSO	12,7
LARGHEZZA INTERNA	7,94
RULLO - ø	7,94

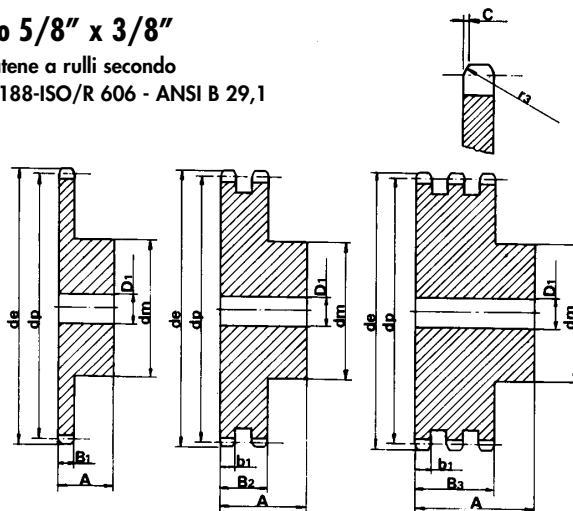
MATERIALE C 45 UNI 7845 PIGNONI



Z	d _e	d _p	SEMPLICI			DOPPI			TRIPLI		
			d _m	D ₁	A	d _m	D ₁	A	d _m	D ₁	A
8	47,0	41,48	25	10	25						
9	52,6	46,42	30	10	25						
10	57,5	51,37	35	10	25						
11	63,0	56,34	37	12	30						
12	68,0	61,34	42	12	30						
13	73,0	66,32	47	12	30						
14	78,0	71,34	52	12	30						
15	83,0	76,36	57	12	30						
16	88,0	81,37	60	12	30						
17	93,0	86,39	60	12	30						
18	98,3	91,42	70	14	30						
19	103,3	96,45	70	14	30						
20	108,4	101,49	75	14	30						
21	113,4	106,52	75	16	30						
22	118,0	111,55	80	16	30						
23	123,4	116,58	80	16	30						
24	128,3	121,62	80	16	30						
25	134,0	126,66	80	16	30						
26	139,0	131,70	85	20	35						
27	144,0	136,75	85	20	35						
28	148,7	141,78	90	20	35						
29	153,8	146,83	90	20	35						
30	158,8	151,87	90	20	35						
31	163,9	156,92	95	20	35						
32	168,9	161,95	95	20	35						
33	174,5	167,00	95	20	35						
34	179,0	172,05	95	20	35						
35	184,1	177,10	95	20	35						
36	189,1	182,15	100	20	35						
37	194,2	187,20	100	20	35						
38	199,2	192,24	100	20	35						
39	204,2	197,29	100	20	35						
40	209,3	202,34	100	20	35						

Passo 5/8" x 3/8"

per catene a rulli secondo
DIN 8188-ISO/R 606 - ANSI B 29,1



PIGNONE

mm

RAGGIO DENTE r ₃	17
LARGHEZZA RAGGIO C	2
LARGH. DENTE B ₁	9
LARGH. DENTE b ₁	8,8
LARGH. DENTE B ₂	26,9
LARGH. DENTE B ₃	45

CATENA

mm

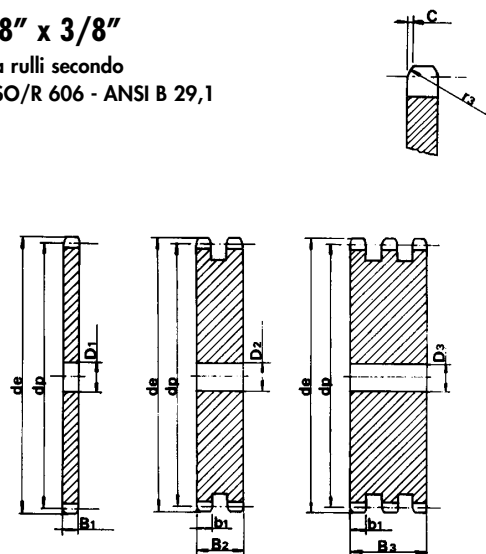
PASSO	15,875
LARGHEZZA INTERNA	9,52
RULLO - Ø	10,16

MATERIALE C 45 UNI 7845

Z	d _e	d _p	S D T			Z	d _e	d _p	S D T		
			D ₁	D ₂	D ₃				D ₁	D ₂	D ₃
8	47,0	41,48	10			44	230,0	222,53	20		
9	52,6	46,42	10			45	235,0	227,58	20	20	25
10	57,5	51,37	10			46	240,1	232,63	20		
11	63,0	56,34	10			47	245,1	237,68	20		
12	68,0	61,34	10			48	250,2	242,73	20		
13	73,0	66,32	10			49	255,2	247,78	20		
14	78,0	71,34	10			50	260,3	252,82	20		
15	83,0	76,36	10			51	265,3	257,87	20		
16	88,0	81,37	12			52	270,4	262,92	20		
17	93,0	86,38	12			53	275,4	267,97	20		
18	98,3	91,42	12			54	280,5	273,03	20		
19	103,3	96,45	12			55	285,5	278,08	20		
20	108,4	101,49	12			56	290,6	283,13	25		
21	113,4	106,52	12			57	296,0	288,18	25	25	25
22	118,0	111,55	12			58	300,7	293,23	25		
23	123,5	116,58	12			59	305,7	298,27	25		
24	128,3	121,62	12			60	310,8	303,32	25		
25	134,0	126,66	12			62	321,4	313,43	25		
26	139,0	131,70	16			64	331,5	323,53	25		
27	144,0	136,75	16			65	336,5	328,58	25		
28	148,7	141,78	16			66	341,6	333,63	25		
29	153,8	146,83	16			68	351,7	343,74	25		
30	158,8	151,87	16	20	20	70	361,8	353,84	25		
31	163,9	156,92	16			72	371,9	363,95	25		
32	168,9	161,95	16			75	387,1	379,09	25		
33	174,5	167,00	16			76	392,1	384,16	25	25	30
34	179,0	172,05	16			78	402,2	394,25	25		
35	184,1	177,10	16			80	412,3	404,35	25		
36	189,1	182,15	20			85	437,6	429,62	30		
37	194,2	187,20	20			90	462,8	454,88	30		
38	199,2	192,24	20	20	25	25	95,0	480,14	30	30	
39	204,2	197,29	20			100	513,4	505,39	30		
40	209,3	202,34	20			110	563,9	555,92	30		
41	214,8	207,39	20			114	584,1	576,13	30		
42	219,9	212,44	20			120	614,4	606,45	30		
43	224,9	217,49	20			125	639,7	631,51	30		

Passo 5/8" x 3/8"

per catene a rulli secondo
DIN 8188-ISO/R 606 - ANSI B 29,1



CORONA

mm

RAGGIO DENTE r ₃	17
LARGHEZZA RAGGIO C	2
LARGH. DENTE B ₁	9
LARGH. DENTE b ₁	8,8
LARGH. DENTE B ₂	26,9
LARGH. DENTE B ₃	45

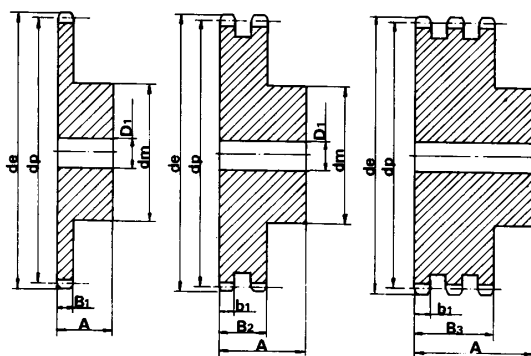
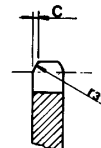
CATENA

mm

PASSO	15,875
LARGHEZZA INTERNA	9,52
RULLO - Ø	10,16

Passo 3/4" x 1/2"

per catene a rulli secondo
DIN 8188-ISO/R 606 - ANSI B 29,1



PIGNONE mm

RAGGIO DENTE r_3	20
LARGHEZZA RAGGIO C	2,4
LARGH. DENTE B_1	12,0
LARGH. DENTE b_1	11,8
LARGH. DENTE B_2	34,60
LARGH. DENTE B_3	57,4

CATENA mm

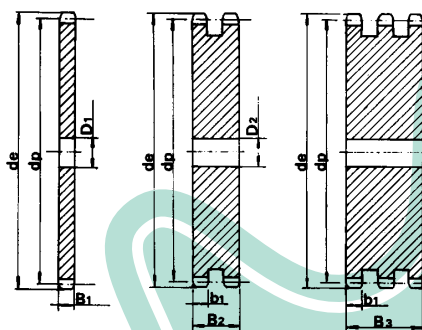
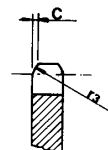
PASSO	19,05
LARGHEZZA INTERNA	12,7
RULLO - \emptyset	11,91

MATERIALE C 45 UNI 7845

Z	d_e	d_p	SEMPLICI			DOPPI			TRIPLI		
			d_m	D_1	A	d_m	D_1	A	d_m	D_1	A
10	71,54	61,64	42	12	30	42	12	45			
11	77,51	67,61	45	12	30	47	16	50			
12	83,49	73,61	45	12	30	53	16	50	53	20	70
13	89,49	79,59	60	14	35	59	16	50	59	20	70
14	95,50	85,61	60	14	35	65	16	50	65	20	70
15	101,52	91,63	60	14	35	71	16	50	71	20	70
16	107,54	97,65	75	16	35	77	20	50	77	20	70
17	113,56	103,67	75	16	35	83	20	50	83	20	70
18	119,59	109,71	75	16	35	89	20	50	89	20	70
19	125,63	115,75	80	16	35	95	20	50	95	20	70
20	131,67	121,78	80	16	35	100	20	50	100	20	70
21	137,71	127,82	80	16	35	100	20	50	100	20	70
22	143,75	133,86	90	20	40	100	20	50	100	20	70
23	149,79	139,90	90	20	40	110	20	50	110	20	70
24	155,84	145,94	90	20	40	110	20	50	110	20	70
25	161,88	152,00	90	20	40	120	20	50	120	20	70
26	167,93	158,04	90	20	40	120	20	50	120	20	70
27	173,98	164,09	90	20	40	120	20	50	120	20	70
28	180,03	170,13	95	20	40	120	20	50	120	20	70
30	192,14	182,25	95	20	40	120	20	50	120	20	70

Passo 3/4" x 1/2"

per catene a rulli secondo
DIN 8188-ISO/R 606 - ANSI B 29,1



CORONA mm

RAGGIO DENTE r_3	20
LARGHEZZA RAGGIO C	2,4
LARGH. DENTE B_1	12,0
LARGH. DENTE b_1	11,8
LARGH. DENTE B_2	34,6
LARGH. DENTE B_3	57,4

CATENA mm

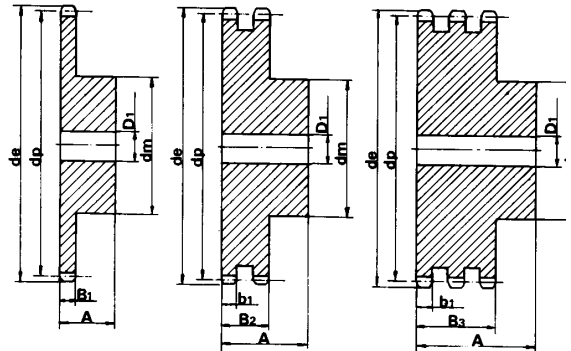
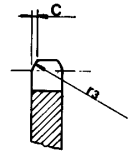
PASSO	19,05
LARGHEZZA INTERNA	12,7
RULLO - \emptyset	11,91

Z	d_e	d_p	S D T		
			D_1	D_2	D_3
30	192,14	182,25			20
32	204,24	194,35		20	
38	240,58	230,69	20	25	25
40	252,69	242,80	20	25	
45	282,98	273,09	25	25	25
48	301,16	291,27	25		
57	355,70	345,81	25	25	30
76	470,87	460,98	30	30	30
95	586,06	576,17	30		

Z	d _e	d _p	SEMPLICI			DOPPI			TRIPLI		
			d _m	D ₁	A	d _m	D ₁	A	d _m	D ₁	A
8	79,49	66,37	42	16	35						
9	87,38	74,27	50	16	35						
10	95,32	82,19	55	16	35						
11	103,28	90,14	61	16	40						
12	111,26	98,14	69	16	40	72	20	70	72	25	100
13	119,26	106,12	78	16	40	78	20	70	78	25	100
14	127,27	114,15	84	16	40	86	20	70	86	25	100
15	135,29	122,17	92	16	40	94	20	70	94	25	100
16	143,32	130,20	100	20	45	102	20	70	102	30	100
17	151,35	138,22	100	20	45	110	20	70	110	30	100
18	159,39	146,28	100	20	45	118	20	70	118	30	100
19	167,44	154,33	100	20	45	126	20	70	126	30	100
20	175,49	162,38	100	20	45	130	20	70	130	30	100
21	183,54	170,43	110	20	50	130	25	70			
22	191,60	178,48	110	20	50						
23	199,66	186,53	110	20	50						
24	207,72	194,59	110	20	50						
25	215,78	202,66	110	20	50						
26	223,84	210,72	120	20	50						
27	231,91	218,79	120	20	50						
28	239,98	226,85	120	20	50						
29	248,05	234,92	120	20	50						
30	256,12	243,00	120	20	50						

Passo 1" x 5/8"

per catene a rulli secondo
DIN 8188-ISO/R 606 - ANSI B 29,1



PIGNONE mm

RAGGIO DENTE r ₃	27
LARGHEZZA RAGGIO C	3,2
LARGH. DENTE B ₁	15,0
LARGH. DENTE b ₁	14,7
LARGH. DENTE B ₂	44,0
LARGH. DENTE B ₃	73,3

CATENA mm

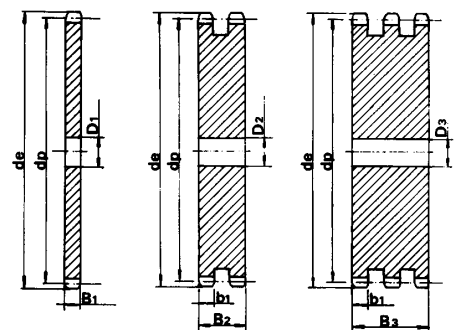
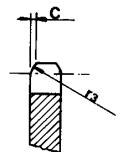
PASSO	25,4
LARGHEZZA INTERNA	15,88
RULLO - Ø	15,88

MATERIALE C 45 UNI 7845

Z	d _e	d _p	S D T		
			D ₁	D ₂	D ₃
10	95,32	82,19	15		
11	103,28	90,14	15		
12	111,26	98,14	15		
13	119,26	106,12	15		
14	127,27	114,15	15		
15	135,29	122,17	15		
16	143,32	130,20	19		
17	151,35	138,22	19		
18	159,39	146,28	19		
19	167,44	154,33	19		
20	175,49	162,38	19		
21	183,54	170,43	20		
22	191,60	178,48	20		
23	199,66	186,53	20		
24	207,72	194,59	20		
25	215,78	202,66	20	25	30
26	223,84	210,72	20		
27	231,91	218,79	20		
28	239,98	226,85	20		
30	256,12	243,00	20	25	30
32	272,26	259,13	25		
35	296,48	283,36	25		
38	320,70	307,59	25	25	30
45	377,24	364,12	25	25	30
50	417,64	404,52	25		
57	474,20	461,08	25	25	40
76	627,80	614,64	25	25	40

Passo 1" x 5/8"

per catene a rulli secondo
DIN 8188-ISO/R 606 - ANSI B 29,1



CORONA mm

RAGGIO DENTE r ₃	27
LARGHEZZA RAGGIO C	3,2
LARGH. DENTE B ₁	15,0
LARGH. DENTE b ₁	14,7
LARGH. DENTE B ₂	44,0
LARGH. DENTE B ₃	73,3

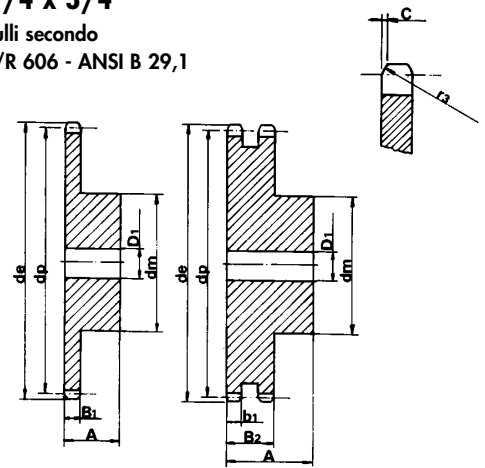
CATENA mm

PASSO	25,4
LARGHEZZA INTERNA	15,88
RULLO - Ø	15,88

Z	d _e	d _p	SEMPlici			DOPPI		
			d _m	D ₁	A	d _m	D ₁	A
8	98,1	82,96	53	20	40			
9	108,0	92,84	63	20	40			
10	117,9	102,74	70	20	40			
11	127,8	112,68	77	20	45			
12	137,8	122,68	88	20	45	90	20	80
13	147,8	132,65	98	20	45	100	20	80
14	157,8	142,68	108	20	45	110	20	80
15	167,9	152,72	118	20	45	120	20	80
16	177,9	162,75	120	25	50	120	25	80
17	187,9	172,78	120	25	50	120	25	80
18	198,0	182,85	120	25	50			
19	208,1	192,91	120	25	50			
20	218,1	202,98	120	25	50			
21	228,2	213,04	140	25	55			
22	238,3	223,11	140	25	55			
23	248,3	233,17	140	25	55			
24	258,4	243,23	140	25	55			
25	268,5	253,33	140	25	55			

Passo 1" 1/4 x 3/4"

per catene a rulli secondo
DIN 8188-ISO/R 606 - ANSI B 29,1



PIGNONE

	mm
RAGGIO DENTE r ₃	33,5
LARGHEZZA RAGGIO C	4
LARGH. DENTE B ₁	18,0
LARGH. DENTE b ₁	17,7
LARGH. DENTE B ₂	53,5
LARGH. DENTE B ₃	89,2

CATENA

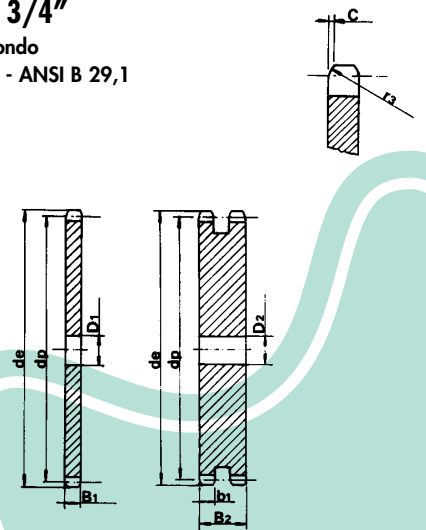
	mm
PASSO	31,75
LARGHEZZA INTERNA	19,05
RULLO - Ø	19,05

MATERIALE C 45 UNI 7845

Z	d _e	d _p	S D T		
			D ₁	D ₂	D ₃
8	98,1	82,96	16		
9	108,0	92,84	16		
10	117,9	102,74	16		
11	127,8	112,68	16		
12	137,8	122,68	20		
13	147,8	132,65	20		
14	157,8	142,68	20		
15	167,9	152,72	20		
16	177,9	162,75	25		
17	187,9	172,78	25		
18	198,0	182,85	25		
19	208,1	192,91	25		
20	218,1	202,98	25	25	
21	228,2	213,04	25		
22	238,3	223,11	25		
23	248,3	233,17	25		
24	258,4	243,23	25		
25	268,5	253,33	25	25	
26	278,6	263,40	25		
27	288,6	273,40	25		
28	298,7	283,56	25		
29	308,8	293,65	25		
30	318,9	303,75	25	25	
31	329,0	313,85	25		
32	339,1	323,91	25		
33	349,2	334,01	25		
34	359,3	344,10	25		
35	369,4	354,20	25		
36	379,5	364,30	25		
37	389,5	374,39	25		
38	399,6	384,49	25	30	
39	409,7	394,59	25		
40	419,8	404,68	25		
45	470,3	455,17	30	30	
57	591,5	576,36	30	30	

Passo 1" 1/4 x 3/4"

per catene a rulli secondo
DIN 8188-ISO/R 606 - ANSI B 29,1



CORONA

	mm
RAGGIO DENTE r ₃	33,5
LARGHEZZA RAGGIO C	4
LARGH. DENTE B ₁	18,0
LARGH. DENTE b ₁	17,7
LARGH. DENTE B ₂	53,5
LARGH. DENTE B ₃	89,2

CATENA

	mm
PASSO	31,75
LARGHEZZA INTERNA	19,05
RULLO - Ø	19,05

PIGNONI

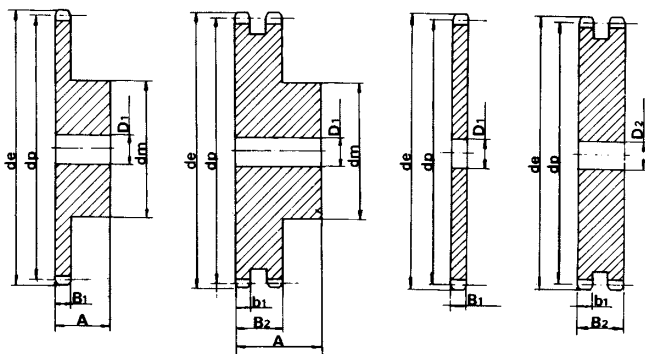
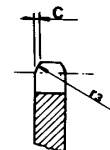
Z	d _e	d _p	SEMPlici			DOPPI		
			d _m	D ₁	A	d _m	D ₁	A
8	119,04	99,55	58	20	45			
9	130,88	111,4	70	20	45			
10	142,77	123,29	80	20	45			
11	154,71	135,21	90	25	50			
12	166,69	147,22	102	25	50	102	25	100
13	178,68	159,18	114	25	50	114	25	100
14	190,7	171,22	128	25	50	128	25	100
15	202,73	183,26	140	25	50	140	25	100

CORONE

Z	d _e	d _p	S	D	T
			D ₁	D ₂	
16	214,77	195,29	25		
17	226,83	207,35	25	25	
18	238,89	219,41	25	25	
20	263,03	243,55	25	25	
22	287,2	267,72	25	25	
25	323,47	303,99	25	25	25
30	383,97	364,49	30	30	
32	408,19	388,71	30	30	
38	480,85	461,37	30	30	30
45	565,67	546,19	30	40	40
57	711,1	691,62			40

Passo 1" 1/2 x 1"

per catene a rulli secondo
DIN 8188-ISO/R 606 - ANSI B 29,1



PIGNONE

mm

RAGGIO DENTE r ₃	40,5
LARGHEZZA RAGGIO C	4,8
LARGH. DENTE B ₁	24,1
LARGH. DENTE b ₁	23,6
LARGH. DENTE B ₂	69,0

CATENA

mm

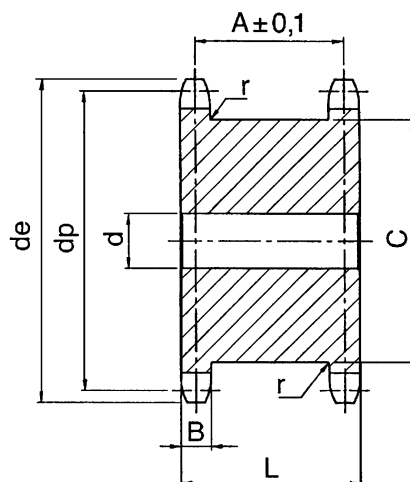
PASSO	38,1
LARGHEZZA INTERNA	25,4
RULLO - Ø	22,22

MATERIALE C 45 UNI 7845 PIGNONI

Tutte le dentature eliminate sono disponibili fino ad esaurimento.

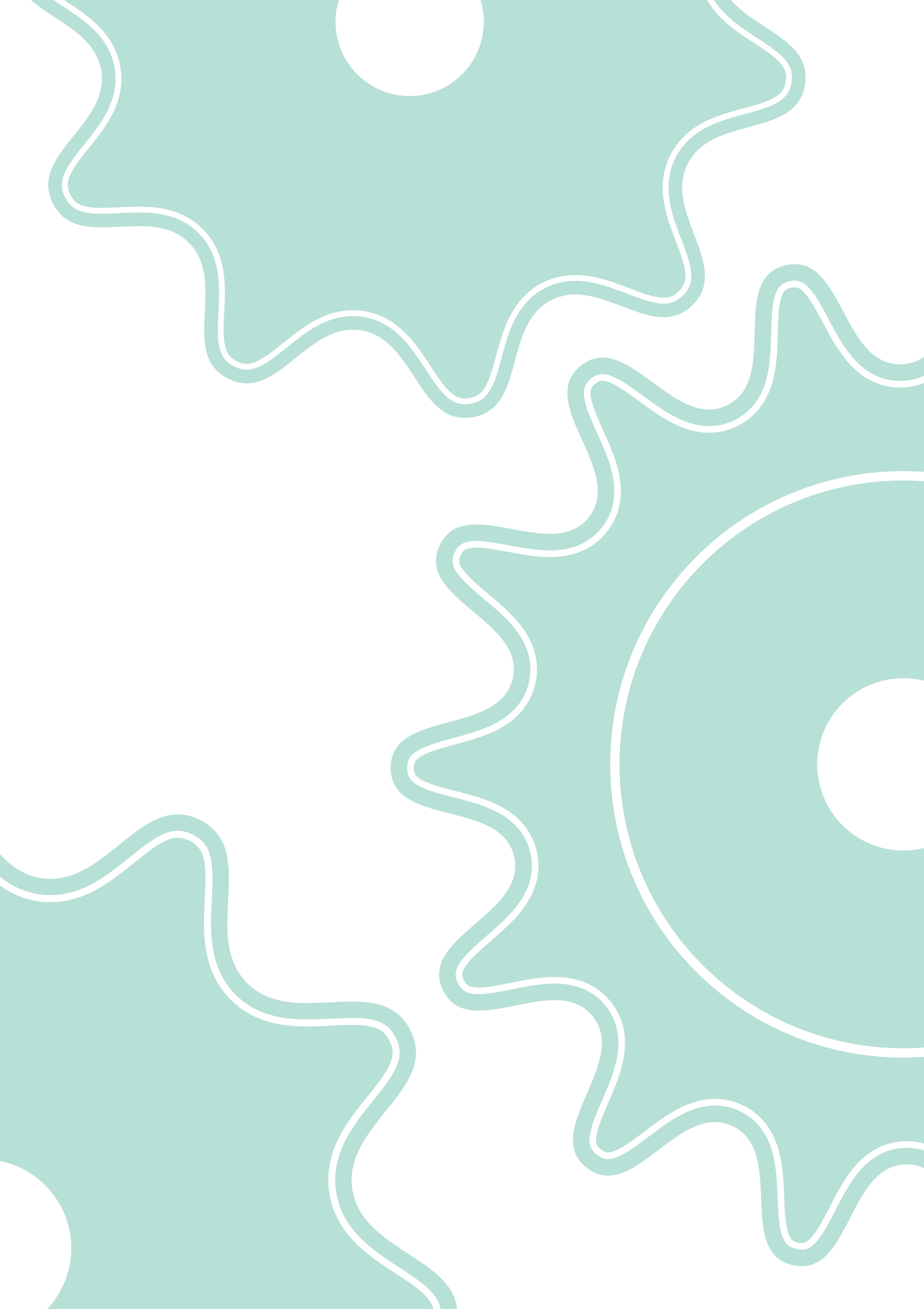
A richiesta della Spett. Clientela possiamo eseguire dentature e passi nei profili ASA non indicati nel presente Catalogo in base a consuntivo.

CORONE DOPPIE PER DUE CATENE SEMPLICI



Materiale/ C45 UNI 7845

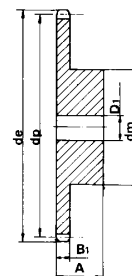
TIPO	Z	De ESTERNO	De PRIMITIVO	d	A	B h14	C max	L	r
3/8"x7/32" R. 6,35 06 B-1	13	43,45	39,80	10	20,3	5,3	28	25,5	0,4
	15	49,46	45,81	10	20,3	5,3	34	25,5	0,4
	17	55,49	51,84	12	20,3	5,3	40	25,5	0,4
	18	58,30	54,85	12	20,3	5,3	43	25,5	0,4
	19	61,52	57,87	12	20,3	5,3	46	25,5	0,4
	20	64,30	60,89	12	20,3	5,3	49	25,5	0,4
	21	67,56	63,91	15	20,3	5,3	42	25,5	0,4
	23	73,60	69,95	15	20,3	5,3	59	25,5	0,4
25	79,65	76,00	15	20,3	5,3	65	25,5	0,4	
1/2"x5/16" R. 8,51 08 B-1	13	57,56	53,07	12	24,8	7,2	37	32	0,6
	15	65,57	61,08	12	24,8	7,2	45	32	0,6
	17	73,61	69,12	12	24,8	7,2	53	32	0,6
	18	78,00	73,14	12	24,8	7,2	57	32	0,6
	19	81,65	77,16	12	24,8	7,2	62	32	0,6
	20	86,00	81,19	12	24,8	7,2	65	32	0,6
	21	89,70	85,21	15	24,8	7,2	70	32	0,6
	23	97,76	93,27	15	24,8	7,2	78	32	0,6
25	105,82	101,33	15	24,8	7,2	86	32	0,6	
5/8"x3/8" R. 10,16 10 B-1	13	73,17	66,33	15	27,9	9,1	48	37	0,6
	15	83,19	76,35	15	27,9	9,1	58	37	0,6
	17	93,23	86,39	15	27,9	9,1	68	37	0,6
	18	98,30	91,42	15	27,9	9,1	72	37	0,6
	19	103,29	96,45	19	27,9	9,1	79	37	0,6
	20	108,40	101,49	19	27,9	9,1	82	37	0,6
	21	113,35	106,51	19	27,9	9,1	89	37	0,6
	23	123,43	116,59	19	27,9	9,1	99	37	0,6
25	133,50	126,66	19	27,9	9,1	109	37	0,6	
3/4"x7/16" R. 12,07 12 B-1	13	87,13	76,90	20	33,9	11,1	59	45	0,6
	15	99,16	91,63	20	33,9	11,1	71	45	0,6
	17	111,20	103,67	20	33,9	11,1	83	45	0,6
	18	118,00	109,71	20	33,9	11,1	88	45	0,6
	19	123,27	115,74	20	33,9	11,1	95	45	0,6
	20	129,70	121,78	20	33,9	11,1	101	45	0,6
	21	135,35	127,82	24	33,9	11,1	107	45	0,6
	23	147,43	139,90	24	33,9	11,1	119	45	0,6
25	159,52	151,99	24	33,9	11,1	131	45	0,6	
1"x17,02 R. 15,88 16 B-1	13	117,26	106,14	24	47,8	16,2	78	64	0,8
	15	133,29	122,17	24	47,8	16,2	95	64	0,8
	17	149,35	138,23	24	47,8	16,2	111	64	0,8
	18	157,00	146,28	24	47,9	16,2	119	64	0,8
	19	165,44	154,32	24	47,8	16,2	127	64	0,8
	20	173,00	162,38	24	47,8	16,2	135	64	0,8
	21	181,54	170,42	24	47,8	16,2	143	64	0,8
	23	197,66	186,54	24	47,8	16,2	160	64	0,8
25	213,78	202,66	24	47,8	16,2	176	64	0,8	



PIGNONI SEMPLICI INOX

Per catene a rulli secondo DIN 8187 - ISO/R 606

PASSO		Z	12	13	15	16	17	18	19	20	21	23	25	30
3/8" x 7/32"	de	-	43,00	49,30	52,30	55,30	58,30	61,30	64,30	68,00	73,50	80,00	94,70	
	dp	-	39,79	45,81	48,82	51,83	54,85	57,87	60,89	63,91	69,65	76,00	91,12	
	dm	-	28,00	34,00	37,00	40,00	43,00	45,00	46,00	48,00	52,00	57,00	60,00	
	D1	-	10,00	10,00	10,00	10,00	10,00	10,00	10,00	10,00	12,00	12,00	12,00	12,00
	A	-	25,00	25,00	28,00	28,00	28,00	28,00	28,00	28,00	28,00	28,00	28,00	30,00
1/2" x 5/16"	de	53,00	57,90	65,90	69,90	74,00	78,00	82,00	86,00	90,01	98,01	106,2	126,30	
	dp	49,07	53,60	61,09	65,10	69,11	73,14	77,16	81,19	85,22	93,27	101,33	121,50	
	dm	33,00	37,00	45,00	50,00	52,00	56,00	60,00	64,00	68,00	70,00	70,00	80,00	
	D1	10,00	10,00	10,00	12,00	12,00	12,00	12,00	12,00	14,00	14,00	14,00	16,00	
	A	28,00	28,00	28,00	28,00	28,00	28,00	28,00	28,00	28,00	28,00	28,00	28,00	30,00
5/8" x 3/8"	de	-	73,00	83,00	88,00	93,00	98,30	103,30	108,40	113,40	123,40	134,00	158,80	
	dp	-	66,32	76,36	81,37	86,39	91,42	96,45	101,49	106,52	116,58	126,66	151,87	
	dm	-	47,00	57,00	60,00	60,00	70,00	75,00	75,00	80,00	80,00	80,00	90,00	
	D1	-	12,00	12,00	12,00	12,00	12,00	14,00	14,00	16,00	16,00	16,00	20,00	
	A	-	30,00	30,00	30,00	30,00	30,00	30,00	30,00	30,00	30,00	30,00	35,00	
3/4" x 7/16"	de	-	87,50	99,80	105,50	111,50	118,00	124,20	129,70	136,00	149,00	160,00	-	
	dp	-	79,59	91,63	97,65	103,67	109,71	115,75	121,78	127,82	139,90	152,00	-	
	dm	-	58,00	70,00	75,00	80,00	80,00	80,00	80,00	90,00	90,00	90,00	-	
	D1	-	16,00	16,00	16,00	16,00	16,00	16,00	16,00	20,00	20,00	20,00	-	
	A	-	35,00	35,00	35,00	35,00	35,00	35,00	35,00	40,00	40,00	40,00	-	
1" x 17,02	de	-	117,00	133,00	141,00	149,00	157,00	165,20	163,00	181,20	-	-	-	
	dp	-	106,12	122,17	130,20	138,22	146,28	154,33	162,38	170,43	-	-	-	
	dm	-	78,00	92,00	100,00	100,00	100,00	100,00	100,00	110,00	-	-	-	
	D1	-	16,00	16,00	19,00	20,00	20,00	20,00	20,00	20,00	-	-	-	
	A	-	40,00	40,00	45,00	45,00	45,00	45,00	45,00	50,00	-	-	-	

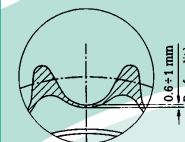


MATERIALE
ACCIAIO INOX
AISI 304 L

PIGNONI SEMPLICI CON DENTI TEMPRATI AD INDUZIONE

PASSO		Z	13	14	15	16	17	18	19	20	21	23	25	27	30
3/8" x 7/32"	de	43,00	-	49,30	52,30	55,30	58,30	61,30	64,30	68,00	73,50	80,00	86,00	94,70	
	dp	39,79	-	45,81	48,82	51,83	54,85	57,87	60,89	63,91	69,95	76,00	82,05	91,12	
	dm	28,00	-	34,00	37,00	40,00	43,00	45,00	46,00	48,00	52,00	57,00	60,00	60,00	
	D1	10,00	-	10,00	10,00	10,00	10,00	10,00	10,00	10,00	12,00	12,00	12,00	12,00	12,00
	A	25,00	-	25,00	28,00	28,00	28,00	28,00	28,00	28,00	28,00	28,00	28,00	28,00	30,00
1/2" x 5/16"	de	57,40	61,80	65,90	69,90	74,00	78,00	82,00	86,00	90,10	98,10	106,20	114,00	126,30	
	dp	53,60	57,07	61,09	65,10	69,11	73,14	77,16	81,19	85,22	93,27	101,33	109,40	121,50	
	dm	37,00	41,00	45,00	50,00	52,00	56,00	60,00	64,00	68,00	70,00	70,00	70,00	80,00	
	D1	10,00	10,00	10,00	12,00	12,00	12,00	12,00	12,00	14,00	14,00	14,00	16,00	16,00	
	A	28,00	28,00	28,00	28,00	28,00	28,00	28,00	28,00	28,00	28,00	28,00	30,00	30,00	
5/8" x 3/8"	de	73,00	78,20	83,00	88,00	93,00	98,30	103,30	108,40	113,40	123,40	134,00	143,5	158,70	
	dp	66,32	71,34	76,36	81,37	86,39	91,42	96,45	101,49	106,52	116,58	126,66	136,74	151,87	
	dm	47,00	52,00	57,00	60,00	60,00	70,00	75,00	75,00	80,00	80,00	80,00	80	90,00	
	D1	12,00	12,00	12,00	12,00	12,00	12,00	14,00	14,00	16,00	16,00	16,00	16	20,00	
	A	30,00	30,00	30,00	30,00	30,00	30,00	30,00	30,00	30,00	30,00	30,00	30	35,00	
3/4" x 7/16"	de	87,50	93,80	99,80	105,50	111,50	118,00	124,20	129,70	136,00	149,00	160,00	171,6	189,80	
	dp	79,59	85,61	91,63	97,65	103,67	109,71	115,75	121,78	127,82	139,90	152,00	164,09	182,25	
	dm	58,00	64,00	70,00	75,00	80,00	80,00	80,00	80,00	90,00	90,00	90,00	90	95,00	
	D1	14,00	16,00	16,00	16,00	16,00	16,00	16,00	16,00	20,00	20,00	20,00	20	20,00	
	A	35,00	35,00	35,00	35,00	35,00	35,00	35,00	35,00	40,00	40,00	40,00	40	40,00	
1" x 17,02	de	117,00	125,70	133,00	141,00	149,00	157,00	165,20	173,00	181,20	197,6	213,7	-	-	
	dp	106,12	114,15	122,17	130,20	138,22	146,28	154,33	162,38	170,43	186,54	202,66	-	-	
	dm	78,00	84,00	92,00	100,00	100,00	100,00	100,00	100,00	110,00	110	110	-	-	
	D1	16,00	16,00	16,00	19,00	20,00	20,00	20,00	20,00	20,00	20	20	-	-	
	A	40,00	40,00	40,00	45,00	45,00	45,00	45,00	45,00	50,00	50	50	-	-	

Denti temprati
ad induzione
HRC 45÷53



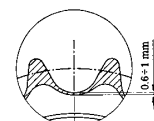
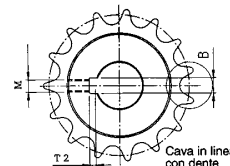
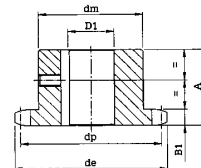
MATERIALE
C45 UNI7845

PIGNONI SEMPLICI CON DENTI TEMPRATI AD INDUZIONE CON FORO + CAVA + FORO VITE

3/8" x 7/32" 06B-1

per catene a rulli secondo DIN 8187 ISO/R 606

z	d _e	d _p	d _m	A	D ₁	B	T ₂	M	z	d _e	d _p	d _m	A	D ₁	B	T ₂	M
13	43,5	39,80	28	25	12*	4	1,8 ⁰ _{+0,1}	4	21	67,6	63,91	48	28	19	6	2,8 ⁰ _{+0,1}	5
					15	5	2,3 ⁰ _{+0,1}	4						20	6	2,8 ⁰ _{+0,1}	5
					16	5	2,3 ⁰ _{+0,1}	4						24	8	3,3 ⁰ _{+0,2}	6
14	46,5	42,80	31	25	12	4	1,8 ⁰ _{+0,1}	4	23	73,7	69,95	52	28	19	6	2,8 ⁰ _{+0,1}	5
					15	5	2,3 ⁰ _{+0,1}	4						20	6	2,8 ⁰ _{+0,1}	5
					16	5	2,3 ⁰ _{+0,1}	4						24	8	3,3 ⁰ _{+0,2}	6
15	49,5	45,81	34	25	15	5	2,3 ⁰ _{+0,1}	4	24	76,7	72,97	54	28	19	6	2,8 ⁰ _{+0,1}	5
					16	5	2,3 ⁰ _{+0,1}	4						20	6	2,8 ⁰ _{+0,1}	5
					18	6	2,8 ⁰ _{+0,1}	5						25	8	3,3 ⁰ _{+0,2}	6
16	52,3	48,82	37	28	15	5	2,3 ⁰ _{+0,1}	4	25	79,7	76,00	57	28	19	6	2,8 ⁰ _{+0,1}	5
					16	5	2,3 ⁰ _{+0,1}	4						20	6	2,8 ⁰ _{+0,1}	5
					18	6	2,8 ⁰ _{+0,1}	5						25	8	3,3 ⁰ _{+0,2}	6
17	55,5	51,83	40	28	15	5	2,3 ⁰ _{+0,1}	4	27	85,7	82,05	60	28	19	6	2,8 ⁰ _{+0,1}	5
					16	5	2,3 ⁰ _{+0,1}	4						20	6	2,8 ⁰ _{+0,1}	5
					18	6	2,8 ⁰ _{+0,1}	5						25	8	3,3 ⁰ _{+0,2}	6
18	58,3	54,85	43	28	15	5	2,3 ⁰ _{+0,1}	4	28	94,8	91,12	60	30	19	6	2,8 ⁰ _{+0,1}	5
					16	5	2,3 ⁰ _{+0,1}	4						20	6	2,8 ⁰ _{+0,1}	5
					18	6	2,8 ⁰ _{+0,1}	5						25	8	3,3 ⁰ _{+0,2}	6
19	61,6	57,87	45	28	15	5	2,3 ⁰ _{+0,1}	4	30	94,8	91,12	60	30	19	6	2,8 ⁰ _{+0,1}	5
					16	5	2,3 ⁰ _{+0,1}	4						20	6	2,8 ⁰ _{+0,1}	5
					18	6	2,8 ⁰ _{+0,1}	5						25	8	3,3 ⁰ _{+0,2}	6
20	64,3	60,89	46	28	19	6	2,8 ⁰ _{+0,1}	5	30	94,8	91,12	60	30	19	6	2,8 ⁰ _{+0,1}	5
					20	6	2,8 ⁰ _{+0,1}	5						20	6	2,8 ⁰ _{+0,1}	5
					24	8	3,3 ⁰ _{+0,2}	6						24	8	3,3 ⁰ _{+0,2}	6



Denti temprati ad induzione HRC 45-53

PIGNONE mm

LARGH. DENTE PIGN. B₁ 5,3

CATENA mm

PASSO 9,525

LARGHEZZA INTERNA 5,72

RULLO - Ø 6,35

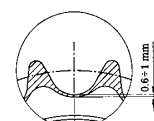
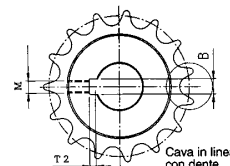
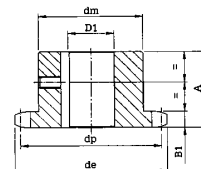
MATERIALE C 45 UNI 7845

* = ESEGUITI CON CAVA E FORO A 90°

1/2" x 5/16" 08B-1

per catene a rulli secondo DIN 8187 ISO/R 606

z	d _e	d _p	d _m	A	D ₁	B	T ₂	M	z	d _e	d _p	d _m	A	D ₁	B	T ₂	M
12	53,9	49,07	33	28	15	5	2,3 ⁰ _{+0,1}	4	20	85,8	81,19	64	28	20	6	2,8 ⁰ _{+0,1}	5
					16	5	2,3 ⁰ _{+0,1}	4						24	8	3,3 ⁰ _{+0,2}	6
					19	6	2,8 ⁰ _{+0,1}	5						25	8	3,3 ⁰ _{+0,2}	6
					20	6	2,8 ⁰ _{+0,1}	5						30	8	3,3 ⁰ _{+0,2}	6
13	57,9	53,06	37	28	15	5	2,3 ⁰ _{+0,1}	4	21	90,1	85,22	68	28	20	6	2,8 ⁰ _{+0,1}	5
					16	5	2,3 ⁰ _{+0,1}	4						24	8	3,3 ⁰ _{+0,2}	6
					19	6	2,8 ⁰ _{+0,1}	5						25	8	3,3 ⁰ _{+0,2}	6
					20	6	2,8 ⁰ _{+0,1}	5						30	8	3,3 ⁰ _{+0,2}	6
14	61,6	57,07	41	28	15	5	2,3 ⁰ _{+0,1}	4	23	98,1	93,27	70	28	20	6	2,8 ⁰ _{+0,1}	5
					16	5	2,3 ⁰ _{+0,1}	4						24	8	3,3 ⁰ _{+0,2}	6
					19	6	2,8 ⁰ _{+0,1}	5						25	8	3,3 ⁰ _{+0,2}	6
					20	6	2,8 ⁰ _{+0,1}	5						30	8	3,3 ⁰ _{+0,2}	6
15	65,9	61,09	45	28	15	5	2,3 ⁰ _{+0,1}	4	24	102,1	97,29	70	28	20	6	2,8 ⁰ _{+0,1}	5
					16	5	2,3 ⁰ _{+0,1}	4						24	8	3,3 ⁰ _{+0,2}	6
					19	6	2,8 ⁰ _{+0,1}	5						25	8	3,3 ⁰ _{+0,2}	6
					20	6	2,8 ⁰ _{+0,1}	5						30	8	3,3 ⁰ _{+0,2}	6
16	69,5	65,1	50	28	19	6	2,8 ⁰ _{+0,1}	5	25	105,8	101,33	70	28	20	6	2,8 ⁰ _{+0,1}	5
					19	6	2,8 ⁰ _{+0,1}	5						24	8	3,3 ⁰ _{+0,2}	6
					20	6	2,8 ⁰ _{+0,1}	5						25	8	3,3 ⁰ _{+0,2}	6
					24	8	3,3 ⁰ _{+0,2}	6						30	8	3,3 ⁰ _{+0,2}	6
17	74	69,11	52	28	19	6	2,8 ⁰ _{+0,1}	5	27	114	109,4	70	30	20	6	2,8 ⁰ _{+0,1}	5
					19	6	2,8 ⁰ _{+0,1}	5						24	8	3,3 ⁰ _{+0,2}	6
					20	6	2,8 ⁰ _{+0,1}	5						25	8	3,3 ⁰ _{+0,2}	6
					24	8	3,3 ⁰ _{+0,2}	6						30	8	3,3 ⁰ _{+0,2}	6
18	77,8	73,14	56	28	19	6	2,8 ⁰ _{+0,1}	5	30	126,3	121,5	80	30	20	6	2,8 ⁰ _{+0,1}	5
					19	6	2,8 ⁰ _{+0,1}	5						24	8	3,3 ⁰ _{+0,2}	6
					20	6	2,8 ⁰ _{+0,1}	5						25	8	3,3 ⁰ _{+0,2}	6
					24	8	3,3 ⁰ _{+0,2}	6						30	8	3,3 ⁰ _{+0,2}	6
19	82	77,16	60	28	20	6	2,8 ⁰ _{+0,1}	5	30	126,3	121,5	80	30	20	6	2,8 ⁰ _{+0,1}	5
					20	6	2,8 ⁰ _{+0,1}	5						24	8	3,3 ⁰ _{+0,2}	6
					24	8	3,3 ⁰ _{+0,2}	6						25	8	3,3 ⁰ _{+0,2}	6
					28	8	3,3 ⁰ _{+0,2}	6						30	8	3,3 ⁰ _{+0,2}	6



Denti temprati ad induzione HRC 45-53

PIGNONE mm

LARGH. DENTE PIGN. B₁ 7,2

CATENA mm

PASSO 12,7

LARGHEZZA INTERNA 7,75

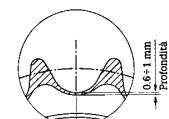
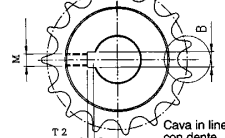
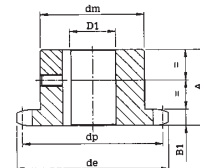
RULLO - Ø 8,51

MATERIALE C 45 UNI 7845

P I G N O N I S E M P L I C I C O N D E N T I T E M P R A T I A D I N D U Z I O N E C O N F O R O + C A V A + F O R O V I T E

5/8" x 3/8" 10B-1

per catene a rulli secondo DIN 8187 ISO/R 606



Denti temprati ad induzione HRC 45+53

PIGNONE mm

LARGH. DENTE PIGN. B₁ 9,1

CATENA mm

PASSO 15,875

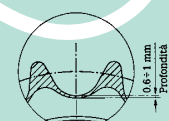
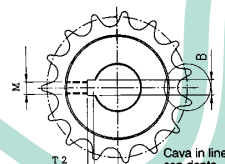
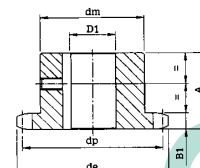
LARGHEZZA INTERNA 9,65

RULLO - Ø 10,16

MATERIALE C 45 UNI 7845

3/4" x 7/16" 12B-1

per catene a rulli secondo DIN 8187 ISO/R 606



Denti temprati ad induzione HRC 45+53

PIGNONE mm

LARGH. DENTE PIGN. B₁ 11,1

CATENA mm

PASSO 19,05

LARGHEZZA INTERNA 11,68

RULLO - Ø 12,07

MATERIALE C 45 UNI 7845

z	d _e	d _p	d _m	A	D ₁	B	T ₂	M	z	d _e	d _p	d _m	A	D ₁	B	T ₂	M								
13	73,2	66,32	47	30	19	6	2,8 ^{0/+0,1}	5	20	108,4	101,49	75	30	20	6	2,8 ^{0/+0,1}	5								
					20	6	2,8 ^{0/+0,1}	5						24	8	3,3 ^{0/+0,2}	6	25	8	3,3 ^{0/+0,2}	6				
					24	8	3,3 ^{0/+0,2}	6						28	8	3,3 ^{0/+0,2}	6	30	8	3,3 ^{0/+0,2}	6	32	10	3,3 ^{0/+0,2}	8
					25	8	3,3 ^{0/+0,2}	6						30	8	3,3 ^{0/+0,2}	6	35	10	3,3 ^{0/+0,2}	8	20	6	2,8 ^{0/+0,1}	5
14	78,2	71,34	52	30	20	6	2,8 ^{0/+0,1}	5	21	113,4	106,52	75	30	24	8	3,3 ^{0/+0,2}	6								
					24	8	3,3 ^{0/+0,2}	6						25	8	3,3 ^{0/+0,2}	6	28	8	3,3 ^{0/+0,2}	6				
					25	8	3,3 ^{0/+0,2}	6						30	8	3,3 ^{0/+0,2}	6	32	10	3,3 ^{0/+0,2}	8				
					28	8	3,3 ^{0/+0,2}	6						30	8	3,3 ^{0/+0,2}	6	35	10	3,3 ^{0/+0,2}	8				
15	83,2	76,36	57	30	20	6	2,8 ^{0/+0,1}	5	23	123,4	116,58	80	30	20	6	2,8 ^{0/+0,1}	5								
					24	8	3,3 ^{0/+0,2}	6						24	8	3,3 ^{0/+0,2}	6	25	8	3,3 ^{0/+0,2}	6				
					25	8	3,3 ^{0/+0,2}	6						28	8	3,3 ^{0/+0,2}	6	30	8	3,3 ^{0/+0,2}	6				
					28	8	3,3 ^{0/+0,2}	6						30	8	3,3 ^{0/+0,2}	6	32	10	3,3 ^{0/+0,2}	8				
16	88	81,37	60	30	20	6	2,8 ^{0/+0,1}	5	24	128,5	121,62	80	30	20	6	2,8 ^{0/+0,1}	5								
					24	8	3,3 ^{0/+0,2}	6						24	8	3,3 ^{0/+0,2}	6	25	8	3,3 ^{0/+0,2}	6				
					25	8	3,3 ^{0/+0,2}	6						28	8	3,3 ^{0/+0,2}	6	30	8	3,3 ^{0/+0,2}	6				
					28	8	3,3 ^{0/+0,2}	6						30	8	3,3 ^{0/+0,2}	6	32	10	3,3 ^{0/+0,2}	8				
17	93,2	86,39	60	30	20	6	2,8 ^{0/+0,1}	5	25	133,5	126,66	80	30	20	6	2,8 ^{0/+0,1}	5								
					24	8	3,3 ^{0/+0,2}	6						24	8	3,3 ^{0/+0,2}	6	25	8	3,3 ^{0/+0,2}	6				
					25	8	3,3 ^{0/+0,2}	6						28	8	3,3 ^{0/+0,2}	6	30	8	3,3 ^{0/+0,2}	6				
					28	8	3,3 ^{0/+0,2}	6						30	8	3,3 ^{0/+0,2}	6	32	10	3,3 ^{0/+0,2}	8				
18	98,3	91,42	70	30	20	6	2,8 ^{0/+0,1}	5	25	133,5	126,66	80	30	20	6	2,8 ^{0/+0,1}	5								
					24	8	3,3 ^{0/+0,2}	6						24	8	3,3 ^{0/+0,2}	6	25	8	3,3 ^{0/+0,2}	6				
					25	8	3,3 ^{0/+0,2}	6						28	8	3,3 ^{0/+0,2}	6	30	8	3,3 ^{0/+0,2}	6				
					28	8	3,3 ^{0/+0,2}	6						30	8	3,3 ^{0/+0,2}	6	32	10	3,3 ^{0/+0,2}	8				
19	103,3	96,45	70	30	20	6	2,8 ^{0/+0,1}	5	25	133,5	126,66	80	30	20	6	2,8 ^{0/+0,1}	5								
					24	8	3,3 ^{0/+0,2}	6						24	8	3,3 ^{0/+0,2}	6	25	8	3,3 ^{0/+0,2}	6				
					25	8	3,3 ^{0/+0,2}	6						28	8	3,3 ^{0/+0,2}	6	30	8	3,3 ^{0/+0,2}	6				
					28	8	3,3 ^{0/+0,2}	6						30	8	3,3 ^{0/+0,2}	6	32	10	3,3 ^{0/+0,2}	8				

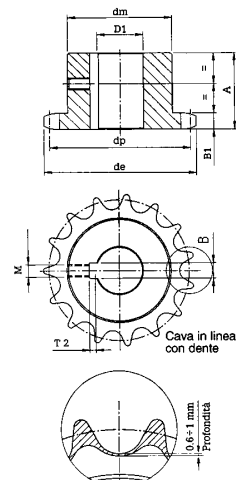
z	d _e	d _p	d _m	A	D ₁	B	T ₂	M	z	d _e	d _p	d _m	A	D ₁	B	T ₂	M				
12	81,8	73,6	52	35	20	6	2,8 ^{0/+0,1}	5	19	123,3	115,75	80	35	25	8	3,3 ^{0/+0,2}	6				
					24	8	3,3 ^{0/+0,2}	6						28	8	3,3 ^{0/+0,2}	6	30	8	3,3 ^{0/+0,2}	6
					25	8	3,3 ^{0/+0,2}	6						28	8	3,3 ^{0/+0,2}	6	30	8	3,3 ^{0/+0,2}	6
					30	8	3,3 ^{0/+0,2}	6						35	10	3,3 ^{0/+0,2}	8	20	6	2,8 ^{0/+0,1}	5
13	87,1	79,60	58	35	20	6	2,8 ^{0/+0,1}	5	20	129,7	121,78	80	35	20	6	2,8 ^{0/+0,1}	5				
					24	8	3,3 ^{0/+0,2}	6						24	8	3,3 ^{0/+0,2}	6	25	8	3,3 ^{0/+0,2}	6
					25	8	3,3 ^{0/+0,2}	6						28	8	3,3 ^{0/+0,2}	6	30	8	3,3 ^{0/+0,2}	6
					28	8	3,3 ^{0/+0,2}	6						30	8	3,3 ^{0/+0,2}	6	32	10	3,3 ^{0/+0,2}	8
14	93,8	85,61	64	35	20	6	2,8 ^{0/+0,1}	5	21	135,4	127,82	90	40	20	6	2,8 ^{0/+0,1}	5				
					24	8	3,3 ^{0/+0,2}	6						24	8	3,3 ^{0/+0,2}	6	25	8	3,3 ^{0/+0,2}	6
					25	8	3,3 ^{0/+0,2}	6						28	8	3,3 ^{0/+0,2}	6	30	8	3,3 ^{0/+0,2}	6
					28	8	3,3 ^{0/+0,2}	6						30	8	3,3 ^{0/+0,2}	6	32	10	3,3 ^{0/+0,2}	8
15	99,2	91,63	70	35	20	6	2,8 ^{0/+0,1}	5	23	147,4	139,90	90	40	20	6	2,8 ^{0/+0,1}	5				
					24	8	3,3 ^{0/+0,2}	6						24	8	3,3 ^{0/+0,2}	6	25	8	3,3 ^{0/+0,2}	6
					25	8	3,3 ^{0/+0,2}	6						28	8	3,3 ^{0/+0,2}	6	30	8	3,3 ^{0/+0,2}	6
					28	8	3,3 ^{0/+0,2}	6						30	8	3,3 ^{0/+0,2}	6	32	10	3,3 ^{0/+0,2}	8
16	105,5	97,65	75	35	25	8	3,3 ^{0/+0,2}	6	24	154,1	145,94	90	40	25	8	3,3 ^{0/+0,2}	6				
					28	8	3,3 ^{0/+0,2}	6						28	8	3,3 ^{0/+0,2}	6	30	8	3,3 ^{0/+0,2}	6
					30	8	3,3 ^{0/+0,2}	6						30	8	3,3 ^{0/+0,2}	6	32	10	3,3 ^{0/+0,2}	8
					32	10	3,3 ^{0/+0,2}	8						35	10	3,3 ^{0/+0,2}	8	40	12	3,3 ^{0/+0,2}	10
17	111,2	103,67	80	35	25	8	3,3 ^{0/+0,2}	6	25	159,5	152,00	90	40	25	8	3,3 ^{0/+0,2}	6				
					28	8	3,3 ^{0/+0,2}	6						28	8	3,3 ^{0/+0,2}	6	30	8	3,3 ^{0/+0,2}	6
					30	8	3,3 ^{0/+0,2}	6						30	8	3,3 ^{0/+0,2}	6	32	10	3,3 ^{0/+0,2}	8
					32	10	3,3 ^{0/+0,2}	8						35	10	3,3 ^{0/+0,2}	8	40	12	3,3 ^{0/+0,2}	10
18	118,0	109,71	80	35	25	8	3,3 ^{0/+0,2}	6	25	159,5	152,00	90	40	25	8	3,3 ^{0/+0,2}	6				
					28	8	3,3 ^{0/+0,2}	6						28	8	3,3 ^{0/+0,2}	6	30	8	3,3 ^{0/+0,2}	6
					30	8	3,3 ^{0/+0,2}	6						30	8	3,3 ^{0/+0,2}	6	32	10	3,3 ^{0/+0,2}	8
					32	10	3,3 ^{0/+0,2}	8						35	10	3,3 ^{0/+0,2}	8	40	12	3,3 ^{0/+0,2}	10

P I G N O N I S E M P L I C I C O N D E N T I T E M P R A T I A D I N D U Z I O N E C O N F O R O + C A V A + F O R O V I T E

1" x 17,02 16B-1

per catene a rulli secondo DIN 8187 ISO/R 606

z	d _e	d _p	d _m	A	D ₁	B	T ₂	M	z	d _e	d _p	d _m	A	D ₁	B	T ₂	M
12	109,71	98,14	69	40	25	8	3,3 ⁰ _{+0,2}	6	17	149,4	138,22	100	45	35	10	3,3 ⁰ _{+0,2}	8
					28	8	3,3 ⁰ _{+0,2}	6						38	10	3,3 ⁰ _{+0,2}	8
					30	8	3,3 ⁰ _{+0,2}	6						40	12	3,3 ⁰ _{+0,2}	10
					32	10	3,3 ⁰ _{+0,2}	8						45	14	3,8 ⁰ _{+0,2}	12
					35	10	3,3 ⁰ _{+0,2}	8						50	14	3,8 ⁰ _{+0,2}	12
13	117,2	106,14	78	40	25	8	3,3 ⁰ _{+0,2}	6	18	157,0	146,28	100	45	35	10	3,3 ⁰ _{+0,2}	8
					28	8	3,3 ⁰ _{+0,2}	6						38	10	3,3 ⁰ _{+0,2}	8
					30	8	3,3 ⁰ _{+0,2}	6						40	12	3,3 ⁰ _{+0,2}	10
					32	10	3,3 ⁰ _{+0,2}	8						45	14	3,8 ⁰ _{+0,2}	12
					35	10	3,3 ⁰ _{+0,2}	8						50	14	3,8 ⁰ _{+0,2}	12
14	125,7	114,15	84	40	25	8	3,3 ⁰ _{+0,2}	6	19	165,5	154,33	100	45	35	10	3,3 ⁰ _{+0,2}	8
					28	8	3,3 ⁰ _{+0,2}	6						38	10	3,3 ⁰ _{+0,2}	8
					30	8	3,3 ⁰ _{+0,2}	6						40	12	3,3 ⁰ _{+0,2}	10
					32	10	3,3 ⁰ _{+0,2}	8						45	14	3,8 ⁰ _{+0,2}	12
					35	10	3,3 ⁰ _{+0,2}	8						50	14	3,8 ⁰ _{+0,2}	12
15	133,3	122,17	92	40	30	8	3,3 ⁰ _{+0,2}	6	20	173,2	162,38	100	45	35	10	3,3 ⁰ _{+0,2}	8
					32	10	3,3 ⁰ _{+0,2}	8						38	10	3,3 ⁰ _{+0,2}	8
					35	10	3,3 ⁰ _{+0,2}	8						40	12	3,3 ⁰ _{+0,2}	10
					38	10	3,3 ⁰ _{+0,2}	8						45	14	3,8 ⁰ _{+0,2}	12
					40	12	3,3 ⁰ _{+0,2}	10						50	14	3,8 ⁰ _{+0,2}	12
16	141,0	130,20	100	45	30	8	3,3 ⁰ _{+0,2}	6	21	181,6	170,43	110	50	35	10	3,3 ⁰ _{+0,2}	8
					32	10	3,3 ⁰ _{+0,2}	8						38	10	3,3 ⁰ _{+0,2}	8
					35	10	3,3 ⁰ _{+0,2}	8						40	12	3,3 ⁰ _{+0,2}	10
					38	10	3,3 ⁰ _{+0,2}	8						45	14	3,8 ⁰ _{+0,2}	12
					40	12	3,3 ⁰ _{+0,2}	10						50	14	3,8 ⁰ _{+0,2}	12



Denti temprati ad induzione HRC 45±3

PIGNONE **mm**

LARGH. DENTE PIGN. B₁ 16,2

CATENA **mm**

PASSO 25,4

LARGHEZZA INTERNA 17,02

RULLO - Ø 15,88

MATERIALE C 45 UNI 7845

PASSO

SEMPlici

DOPPI

Codice passo	Z	per Bussola	Esecuzione Tipo	Dm Mozzo	A	Codice passo	Z	per Bussola	Esecuzione Tipo	Dm Mozzo	A
031-17 •	17	1008	1	44,5	22	032-17	17	1008	2	42,5	22
031-18	18	1008	1	43	22	032-18	18	1008	2	43	22
031-19 •	19	1008	1	46	22	032-19	19	1008	2	46	22
031-20	20	1008	1	46	22	032-20	20	1008	2	48	22
031-21 •	21	1008	1	46	22	032-21	21	1008	2	49	22
031-22	22	1108	1	50	22	032-22	22	1108	2	52	22
031-23 •	23	1210	1	62	25	032-23	23	1210	2	58	25
031-24	24	1210	1	62	25	032-24	24	1210	2	61	25
031-25 •	25	1210	1	63	25	032-25	25	1210	2	64	25
031-26	26	1210	1	60	25	032-26	26	1210	2	65	25
031-27 •	27	1210	1	60	25	032-27	27	1210	2	65	25
031-28	28	1210	1	60	25	032-28	28	1210	2	65	25
031-30 •	30	1210	1	63	25	032-30	30	1210	2	65	25
031-38	38	1210	1	73	25	032-38	38	1610	2	76	25
031-45	45	1210	1	73	25	032-45	45	1610	2	89	25
031-57*	57	1210	6	83	25	032-57	57	1610	7	89	25
031-76*	76	1210	6	83	25	032-76*	76	1610	7	89	25
031-95*	95	1210	6	83	25	032-95*	95	1610	7	89	25
031-114*	114	1215	6	83	38	032-114*	114	1615	7	89	38
041-15 •	15	1008	1	46	22	042-15	15	1008	2	46	22
041-16	16	1108	1	50	22	042-16	16	1108	2	50	22
041-17 •	17	1210	1	59,5	25	042-17	17	1210	2	56	25
041-18	18	1210	1	60	25	042-18	18	1210	2	58	25
041-19 •	19	1210	1	63	25	042-19	19	1210	2	64	25
041-20	20	1610	1	71	25	042-20	20	1610	2	66	25
041-21 •	21	1610	1	71	25	042-21	21	1610	2	71	25
041-22	22	1610	1	70	25	042-22	22	1610	2	76	25
041-23 •	23	1610	1	76	25	042-23	23	1610	2	79	25
041-24	24	1610	1	70	25	042-24	24	2012	2	84	32
041-25 •	25	1610	1	76	25	042-25	25	2012	2	87	32
041-26	26	1610	1	70	25	042-26	26	2012	2	85	32
041-27 •	27	1610	1	76	25	042-27	27	2012	2	87	32
041-28	28	2012	1	90	32	042-28	28	2012	2	87	32
041-30 •	30	2012	1	90	32	042-30	30	2012	2	87	32
041-38	38	2012	1	102	32	042-38	38	2012	2	102	32
041-45	45	2012	1	102	32	042-45	45	2012	2	111	32
041-57*	57	2012	6	111	32	042-57*	57	2012	7	111	32
041-76*	76	2012	6	111	32	042-76*	76	2012	7	111	32
041-95*	95	2012	6	111	32	042-95*	95	2012	7	111	32
041-114*	114	2517	6	124	45	042-114*	114	2517	7	124	45
051-13 •	13	1008	1	46	22						
051-14	14	1108	1	52	22						
051-15 •	15	1210	1	63	25	052-15	15	1210	3		25,5
051-16	16	1610	1	70	25	052-16	16	1610	3		25,5
051-17 •	17	1610	1	71	25	052-17	17	1610	3		25,5
051-18	18	1610	1	75	25	052-18	18	1610	3		25,5
051-19 •	19	1610	1	76	25	052-19	19	1610	3		25,5
051-20	20	1610	1	75	25	052-20	20	1610	3		25,5
051-21 •	21	1610	1	76	25	052-21	21	1610	3		25,5
051-22	22	1610	1	76	25	052-22	22	1610	3		25,5
051-23 •	23	1610	1	76	25	052-23	23	1610	3		25,5
051-24	24	2012	1	90	32	052-24	24	2012	2	90	32
051-25 •	25	2012	1	90	32	052-25	25	2012	2	90	32
051-26	26	2012	1	85	32	052-26	26	2012	2	90	32
051-27 •	27	2012	1	90	32	052-27	27	2012	2	90	32
051-28	28	2012	1	90	32	052-28	28	2012	2	90	32
051-30 •	30	2012	1	90	32	052-30	30	2012	2	90	32
051-38	38	2012	1	102	32	052-38	38	2517	2	108	45
051-45	45	2012	6	111	32						
051-57*	57	2012	6	111	32						
051-76*	76	2012	6	111	32						
051-95*	95	2517	6	124	45						
051-114*	114	2517	6	124	45						
061-13 •	13	1210	1	63	25						
061-14	14	1610	1	71	25						
061-15 •	15	1610	1	71	25	062-15	15	1610	3		30,3
061-16	16	1610	1	75	25	062-16	16	1610	3		30,3
061-17 •	17	1610	1	76	25	062-17	17	1610	3		30,3
061-18	18	2012	1	90	32	062-18	18	2012	2	89	32
061-19 •	19	2012	1	90	32	062-19	19	2012	2	95	32
061-20	20	2012	1	90	32	062-20	20	2517	2	108	45
061-21 •	21	2517	1	102	45	062-21	21	2517	2	108	45
061-22	22	2517	1	102	45	062-22	22	2517	2	108	45
061-23 •	23	2517	1	108	45	062-23	23	2517	2	108	45
061-24	24	2517	1	108	45	062-24	24	2517	2	108	45
061-25 •	25	2517	1	108	45	062-25	25	2517	2	108	45
061-26	26	2517	1	108	45	062-26	26	2517	2	108	45
061-27 •	27	2517	1	108	45	062-27	27	2517	2	108	45
061-28	28	2517	1	108	45	062-28	28	2517	2	108	45
061-30 •	30	2517	1	108	45	062-30	30	2517	2	108	45
061-38	38	2517	1	124	45	062-38	38	3020	7	152	51
061-45	45	2517	6	124	45	062-45*	45	3020	7	154	51
061-57*	57	2517	6	124	45	062-57*	57	3020	7	159	51
061-76*	76	2517	6	124	45	062-76*	76	3020	7	159	51
061-95*	95	2517	6	124	45	062-95*	95	3020	7	159	51
061-114*	114	2525	6	124	63	062-114*	114	3030	7	159	76

3/8"
9,52 mm

1/2"
12,70 mm

5/8"
15,87 mm

3/4"
19,05 mm

PASSO

SEMPLICI

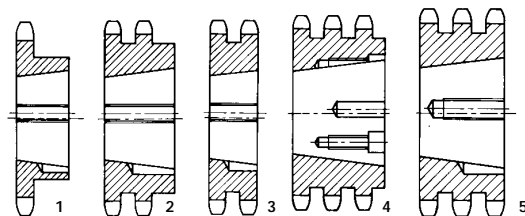
Codice passo	Z	per Bussola	Esecuzione Tipo	Dm Mozzo	A
081-13	13	1610	1	78	25
081-14	14	1610	1	78	25
081-15 •	15	1610	1	78	25
081-16	16	2012	1	90	32
081-17 •	17	2012	1	90	32
081-18	18	2517	1	108	45
081-19 •	19	2517	1	108	45
081-20	20	2517	1	108	45
081-21 •	21	2517	1	108	45
081-22	22	2517	1	108	45
081-23 •	23	2517	1	108	45
081-24	24	2517	1	108	45
081-25 •	25	2517	1	108	45
081-26	26	2517	1	108	45
081-27 •	27	2517	1	108	45
081-28	28	2517	1	108	45
081-30 •	30	3020	1	159	51
081-38	38	3020	6	159	51
081-45	45	3020	6	159	51
081-57*	57	3020	6	159	51
081-76*	76	3020	6	159	51
081-95*	95	3020	6	159	51
081-114*	114	3030	6	150	76
101-15 •	15	2517	1	108	45
101-17 •	17	2517	1	108	45
101-19 •	19	2517	1	108	45
101-21 •	21	2517	1	108	45
101-23 •	23	2517	1	108	45
101-25 •	25	2517	1	108	45
101-30	30	3020	1	108	51
101-38	38	3020	1	108	55

1"
25,40 mm

1" 1/4
31,75 mm

DOPPI

Codice passo	Z	per Bussola	Esecuzione Tipo	Dm Mozzo	A
082-15	15	2012	3		47,7
082-16	16	2517	3		47,7
082-17	17	2517	3		47,7
082-18	18	2517	3		47,7
082-19	19	2517	3		47,7
082-20	20	2517	3		47,7
082-21	21	3020	2	143	51
082-22	22	3020	2	150	51
082-23	23	3020	2	159	51
082-24	24	3020	2	166	51
082-25	25	3020	2	175	51
082-26	26	3020	2	175	51
082-27	27	3020	2	175	51
082-28	28	3020	2	175	51
082-30	30	3020	2	175	51
082-38*	38	3020	7	146	51
082-45*	45	3020	7	146	51
082-57*	57	3525	7	198	65
082-76*	76	3525	7	198	65
082-95*	95	3525	7	216	65
082-114*	114	4040	7	216	102



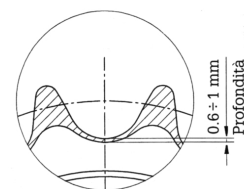
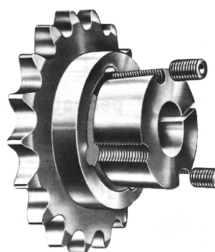
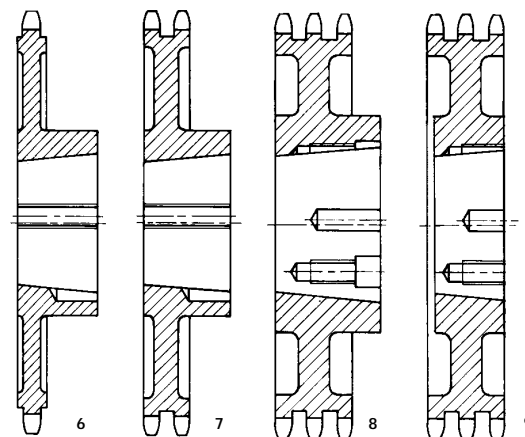
PASSO

TRIPLI

Codice passo	Z	per Bussola	Esecuzione Tipo	Dm Mozzo	A
063-15	15	1615	5		49,8
063-17	17	2012	5		49,8
063-19	19	2012	5		49,8
063-21	21	2517	5		49,8
063-23	23	2517	5		49,8
063-25	25	2517	5		49,8
063-27	27	3020	5		51,0
063-30	30	3020	5		51,0
063-38	38	3020	5		51,0
063-45	45	3020	5		51,0
063-57*	57	3020	8	159	51,0
063-76*	76	3020	8	159	51,0
063-95*	95	3030	8	165	76,0
063-114*	114	3030	8	165	76,0
083-17	17	2517	5		79,6
083-19	19	3020	5		79,6
083-21	21	3020	5		79,6
083-23	23	3525	5		79,6
083-25	25	3525	5		79,6
083-27	27	3525	5		79,6
083-30	30	3525	5		79,6
083-38	38	3525	5		79,6
083-45*	45	4030	9	216	79,6
083-57*	57	4030	9	216	79,6
083-76*	76	4030	9	216	79,6
083-95*	95	4030	9	240	79,6
083-114*	114	4545	8	240	115

3/4"
19,05 mm

1"
25,40 mm

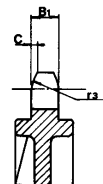
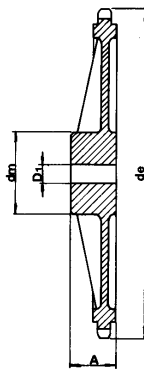
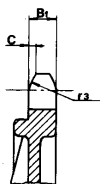
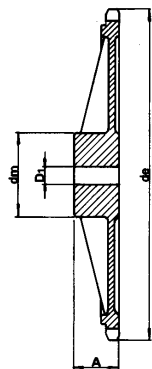


Denti temprati ad induzione HRC 45-53

• DISPONIBILI ANCHE CON DENTI TEMPRATI

MATERIALE: ACCIAIO = C 45 - UNI 7845 *GHISA = G 20 - UNI 5007

PIGNONI IN GHISA G 20 UNI 5007



3/8" x 7/32" per catene a rulli secondo DIN 8187 ISO/R 606

z	d _e	d _p	SEMPlici			DOPPI			TRIPLI		
			d _m	D ₁	A	d _m	D ₁	A	d _m	D ₁	A
38	119,5	115,35	70	19	32	80	19	40	90	23	56
45	140,7	136,55	70	19	32	80	19	40	90	23	56
57	176,9	172,91	70	19	32	80	19	40	90	23	56
76	234,9	230,49	70	19	32	80	19	40	100	23	56
*95	292,5	288,08	80	19	40	90	19	45	100	23	56
*114	349,6	345,68	80	19	40	90	19	45	100	23	56
*150	459,2	454,82	90	23	45	100	23	50	125	23	60

PIGNONE mm

RAGGIO DENTE r ₃	10
LARGHEZZA RAGGIO C	1
LARGH. DENTE PIGN. B ₁	5,3
LARGH. DENTE PIGN. b ₁	5,2
LARGH. DENTE PIGN. B ₂	15,4
LARGH. DENTE PIGN. B ₃	25,6

CATENA mm

PASSO	9,525
LARGHEZZA INTERNA	5,72
RULLO - Ø	6,35

1/2" x 5/16" per catene a rulli secondo DIN 8187 ISO/R 606

z	d _e	d _p	SEMPlici			DOPPI			TRIPLI		
			d _m	D ₁	A	d _m	D ₁	A	d _m	D ₁	A
38	158,6	153,80	70	19	40	90	23	50	100	23	60
45	188	182,07	70	19	40	90	23	50	100	23	60
57	236,4	230,54	70	19	40	90	23	50	100	23	60
76	313,3	307,33	80	23	40	100	23	56	100	23	60
95	390,1	384,11	80	23	45	100	23	56	120	23	67
114	466,9	460,90	90	23	45	100	23	63	120	23	67

PIGNONE mm

RAGGIO DENTE r ₃	13
LARGHEZZA RAGGIO C	1,3
LARGH. DENTE PIGN. B ₁	7,2
LARGH. DENTE PIGN. b ₁	7
LARGH. DENTE PIGN. B ₂	21
LARGH. DENTE PIGN. B ₃	34,9

CATENA mm

PASSO	12,7
LARGHEZZA INTERNA	7,75
RULLO - Ø	8,51

5/8" x 3/8" per catene a rulli secondo DIN 8187 ISO/R 606

z	d _e	d _p	SEMPlici			DOPPI			TRIPLI		
			d _m	D ₁	A	d _m	D ₁	A	d _m	D ₁	A
38	199,2	192,24	80	19	40	100	29	50	100	31	60
45	235	227,58	80	19	40	100	29	50	100	31	60
57	296	288,18	90	23	45	100	29	56	100	31	63
*76	392,1	384,16	90	23	50	100	29	63	110	34	67
*95	488,5	480,14	100	23	56	110	29	63	125	34	70
*114	584,1	576,13	100	23	56	125	29	70	125	34	80

PIGNONE mm

RAGGIO DENTE r ₃	16
LARGHEZZA RAGGIO C	1,6
LARGH. DENTE PIGN. B ₁	9,1
LARGH. DENTE PIGN. b ₁	9
LARGH. DENTE PIGN. B ₂	25,5
LARGH. DENTE PIGN. B ₃	42,1

CATENA mm

PASSO	15,875
LARGHEZZA INTERNA	9,65
RULLO - Ø	10,16

3/4" x 7/16" per catene a rulli secondo DIN 8187 ISO/R 606

z	d _e	d _p	SEMPlici			DOPPI			TRIPLI		
			d _m	D ₁	A	d _m	D ₁	A	d _m	D ₁	A
38	239	230,69	100	23	56	110	29	63	140	31	70
45	282,5	273,1	100	23	56	110	29	63	140	31	70
57	354	345,81	100	29	56	120	29	63	140	39	70
*76	469,9	460,99	100	29	56	135	29	63	160	39	75
*95	585,1	576,17	100	29	65	135	29	70	170	39	82
*114	700,6	691,36	100	29	65	135	44	70	170	49	82

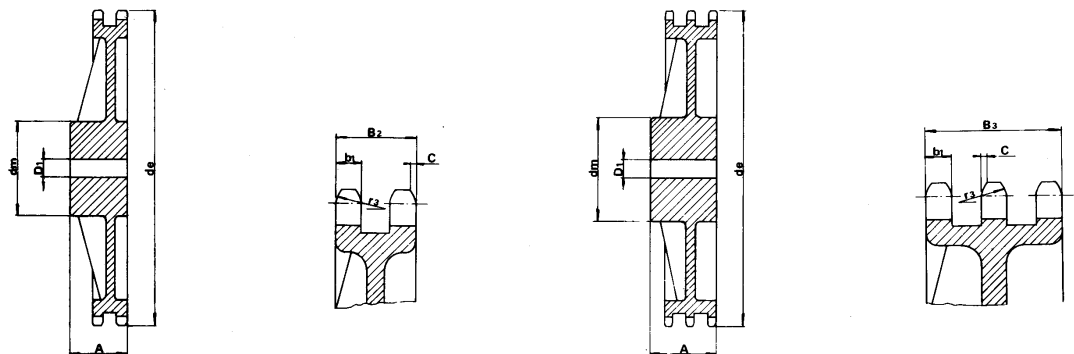
PIGNONE mm

RAGGIO DENTE r ₃	19
LARGHEZZA RAGGIO C	2
LARGH. DENTE PIGN. B ₁	11,1
LARGH. DENTE PIGN. b ₁	10,8
LARGH. DENTE PIGN. B ₂	30,3
LARGH. DENTE PIGN. B ₃	49,8

CATENA mm

PASSO	19,05
LARGHEZZA INTERNA	11,68
RULLO - Ø	12,07

PIGNONI IN GHISA G 20 UNI 5007



1" x 17,02 mm per catene a rulli secondo DIN 8187 ISO/R 606

z	d _e	d _p	SEMPlici			DOPPI			TRIPLI		
			d _m	D ₁	A	d _m	D ₁	A	d _m	D ₁	A
30	254,0	243,00	110	29	65	125	39	75	145	39	90
38	320,0	307,59	110	29	65	140	39	75	160	44	100
45	377,0	364,13	125	29	70	148	39	75	160	44	100
57	474,0	461,08	125	34	70	160	39	90	165	44	100
76	627,0	614,65	140	34	80	175	39	95	200	44	110
95	781,0	768,22	140	39	80	175	44	95	200	49	110
*114	933,0	921,81	150	39	80	175	44	95	200	49	115

PIGNONE mm

RAGGIO DENTE r ₃	26
LARGHEZZA RAGGIO C	2,5
LARGH. DENTE PIGN. B ₁	16,2
LARGH. DENTE PIGN. b ₁	15,8
LARGH. DENTE PIGN. B ₂	47,7
LARGH. DENTE PIGN. B ₃	79,6

CATENA mm

PASSO	25,4
LARGHEZZA INTERNA	17,02
RULLO - Ø	15,88

1" 1/4 x 3/4" per catene a rulli secondo DIN 8187 ISO/R 606

z	d _e	d _p	SEMPlici			DOPPI			TRIPLI		
			d _m	D ₁	A	d _m	D ₁	A	d _m	D ₁	A
30	318,9	303,75	115	34	70	130	39	80			
38	399,6	384,49	125	34	70	140	44	90	170	55	110
45	470,3	455,17	125	34	70	140	44	90			
57	591,5	576,36	135	39	80	160	49	100	180	62	125
76	783,5	768,32	140	49	90	180	55	100			

PIGNONE mm

RAGGIO DENTE r ₃	32
LARGHEZZA RAGGIO C	3,5
LARGH. DENTE PIGN. B ₁	18,5
LARGH. DENTE PIGN. b ₁	18,2
LARGH. DENTE PIGN. B ₂	54,6
LARGH. DENTE PIGN. B ₃	91

CATENA mm

PASSO	31,75
LARGHEZZA INTERNA	19,56
RULLO - Ø	19,05

1" 1/2 x 1" per catene a rulli secondo DIN 8187 ISO/R 606

z	d _e	d _p	SEMPlici			DOPPI			TRIPLI		
			d _m	D ₁	A	d _m	D ₁	A	d _m	D ₁	A
30	379,5	364,5	130	39	85						
38	476,2	461,39	140	44	90	180	44	100	200	62	150
45	581,2	546,2	140	44	90						
57	706,5	691,63	160	44	100	200	54	110	200	62	150
76	936,9	921,98	170	44	100	220	54	120	250	69	150

PIGNONE mm

RAGGIO DENTE r ₃	38
LARGHEZZA RAGGIO C	4
LARGH. DENTE PIGN. B ₁	24,1
LARGH. DENTE PIGN. b ₁	23,6
LARGH. DENTE PIGN. B ₂	72
LARGH. DENTE PIGN. B ₃	120,3

CATENA mm

PASSO	38,1
LARGHEZZA INTERNA	25,4
RULLO - Ø	25,4

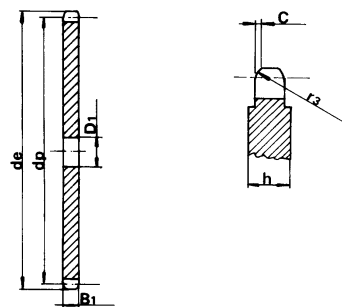
Non si costruiscono pignoni in ghisa nella versione ASA

* = PIGNONI SEMPLICI CON DOPPIO RINFORZO

C**O****R****O****N****E****Corone 20 x 16 mm**

per catene a rulli secondo DIN 8164

Z	d _e	d _p	S	z	d _e	d _p	S
			D ₁				D ₁
12	85,7	77,28	14				
14	98,3	89,88	14				
15	104,6	96,18	14				
16	110,9	102,52	16				
17	117,2	108,82	16				
19	129,9	121,52	16				
20	136,2	127,84	16				
21	142,6	134,18	20				
23	155,3	146,88	20				
26	174,3	165,92	20				
27	180,7	172,27	20				
35	231,5	223,12	20				
38	250,6	242,18	25				
39	256,9	248,54	25				
40	263,3	254,92	25				

**CORONA** **mm**

RAGGIO DENTE r ₃	20
LARGHEZZA RAGGIO C	1,7
LARGH. DENTE CORONA B ₁	14,5

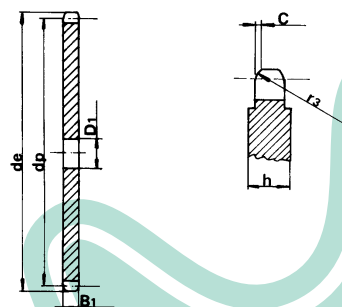
CATENA **mm**

PASSO	20
LARGHEZZA INTERNA	16
RULLO - Ø	12

C**O****R****O****N****E****Corone 30 x 17,02 mm**

per catene a rulli secondo DIN 8180

Z	d _e	d _p	S	z	d _e	d _p	S
			D ₁				D ₁
11	117,4	106,48	20				
12	126,9	115,91	20				
13	137,3	125,36	20				
15	156,2	144,29	20				
17	175,2	163,27	20				
21	213,2	201,29	25				
22	222,8	210,80	25				
23	232,3	220,32	25				
27	270,4	258,41	25				
30	299,0	287,00	25				
38	375,2	363,27	30				

**CORONA** **mm**

RAGGIO DENTE r ₃	27
LARGHEZZA RAGGIO C	2,2
LARGH. DENTE CORONA B ₁	15,8

CATENA **mm**

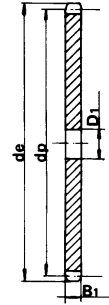
PASSO	30
LARGHEZZA INTERNA	17,02
RULLO - Ø	15,88

CORONE PER TRASPORTATORI ED ELEVATORI

Z	RULLO 25			RULLO 28			RULLO 31		
	d _e	d _p	D ₁	d _e	d _p	D ₁	d _e	d _p	D ₁
6	115,0	100,00	20				116,2	100,00	20
7	132,7	115,24	20				133,8	115,24	20
8	148,1	130,60	25	150,2	130,60	25	152,3	130,60	25
9	163,7	146,20	25				167,9	146,20	25
10	179,3	161,85	25	181,4	161,85	25	183,5	161,85	25
11	195,0	177,50	25				199,2	177,50	25
12	211,0	193,20	25				212,0	193,20	25
13	226,4	208,95	30				230,6	208,95	30
14	242,2	224,70	30	244,3	224,70	30	246,4	224,70	30
15	257,9	240,45	30	260,0	240,45	30	262,1	240,45	30
16	273,8	256,30	30				278,0	256,30	30
17	289,5	272,05	30				293,7	272,05	30
18	305,4	287,95	30	307,5	287,95	30	309,6	287,95	30
19	321,3	303,80	30				325,5	303,80	30
20	337,1	319,60	30				341,3	319,60	30
21	352,9	335,45	30				357,1	335,45	30
22				370,9	351,35	30	373,0	351,35	30
23							388,9	367,20	30
24	400,0	383,05	30	402,6	383,05	30	404,7	383,05	30
25	416,4	398,95	30				419,7	398,95	30
26	432,3	414,80	30				436,5	414,80	30
27	448,2	430,70	30				452,4	430,70	30
28	464,0	446,55	30				468,2	446,55	30
30	495,8	478,35	30						
32							531,8	510,10	30
35							579,5	557,80	30
38	622,9	605,45	30				622,0	605,45	30

Corone P50

per trasportatori ed elevatori



R 25 - 28 - 31

CATENA

PASSO	50
LARGHEZZA INTERNA	11,5
RULLO	25
SPESORE CORONA B ₁	10,5

CATENA

PASSO	50
LARGHEZZA INTERNA	15
RULLO	28
SPESORE CORONA B ₁	13,8

CATENA

PASSO	50
LARGHEZZA INTERNA	15
RULLO	31
SPESORE CORONA B ₁	13,8

Z	RULLO 25			RULLO 31		
	d _e	d _p	D ₁	d _e	d _p	D ₁
8	213,4	195,98	30	217,6	195,98	30
9	236,8	219,30	30	241,0	219,30	30
10	260,2	242,77	30	264,4	242,77	30
11	283,7	266,25	30	287,9	266,25	30
12	307,3	289,80	30	311,5	289,80	30
13	330,9	313,42	30	334,1	313,42	30
14				358,7	337,05	30
15	378,1	360,67	30	382,3	360,67	30
16	401,9	384,45	30	406,1	384,45	30
17				429,7	408,07	30
20	496,9	479,40	30			
21				524,8	503,17	30
25	615,9	598,42	30	620,1	598,42	30

Corone P75

per trasportatori ed elevatori

R 25 - 31

CATENA

PASSO	75
LARGHEZZA INTERNA	11,5
RULLO	25
SPESORE CORONA B ₁	10,5

CATENA

PASSO	75
LARGHEZZA INTERNA	15
RULLO	31
SPESORE CORONA B ₁	13,8

Z	RULLO 25			RULLO 31			RULLO 40		
	d _e	d _p	D ₁	d _e	d _p	D ₁	d _e	d _p	D ₁
8	278,7	261,31	30	282,9	261,31	30	283	261,31	30
9				314,1	292,40	30	314	292,40	30
10	341,2	323,61	30	345,4	323,61	30	345	323,61	30
11	372,5	354,95	30	376,7	354,95	30	378	354,95	30
12	403,9	386,40	30	408,1	386,40	30	409	386,40	30
13				439,6	417,90	30			
14				471,1	449,40	30	473	449,40	30
15				502,6	480,90	30			
16				534,3	512,60	30	536	512,60	30
17				565,8	544,10	30			
18				597,6	575,90	30			
19									
20							663	639,20	30

Corone P100

per trasportatori ed elevatori

R 25 - 31 - 40

CATENA

PASSO	100
LARGHEZZA INTERNA	11,5
RULLO	25
SPESORE CORONA B ₁	10,5

CATENA

PASSO	100
LARGHEZZA INTERNA	15
RULLO	31
SPESORE CORONA B ₁	13,8

CATENA

PASSO	100
LARGHEZZA INTERNA	22
RULLO	40
SPESORE CORONA B ₁	20

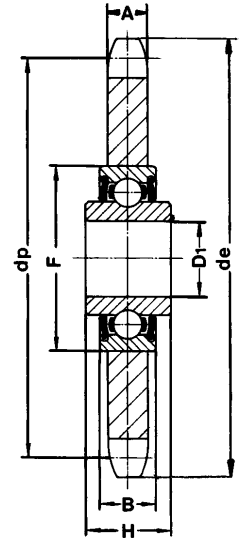
P I G N O N I T E N D I C A T E N A

Z

	Passo	d _e	dp	A	D1	F	B	H
23	8 x 3	62,15	58,75	2,8	16 ^{+0,26} / _{+0,13}	40	12	18,3
21	3/8" x 7/32"	68,00	63,90	5,3	16 ^{+0,26} / _{+0,13}	40	12	18,3
22	3/8" x 7/32"	71,00	66,93	5,3	16 ^{+0,26} / _{+0,13}	40	12	18,3
18	1/2" x 1/8"	78,90	73,14	3,0	16 ^{+0,26} / _{+0,13}	40	12	18,3
15	1/2" x 3/16"	66,80	61,09	4,5	16 ^{+0,26} / _{+0,13}	40	12	18,3
16	1/2" x 3/16"	70,90	65,10	4,5	16 ^{+0,26} / _{+0,13}	40	12	18,3
18	1/2" x 3/16"	78,90	73,13	4,5	16 ^{+0,26} / _{+0,13}	40	12	18,3
14	1/2" x 5/16"	61,80	57,07	7,2	16 ^{+0,26} / _{+0,13}	40	12	18,3
16	1/2" x 5/16"	69,50	65,10	7,2	16 ^{+0,26} / _{+0,13}	40	12	18,3
18	1/2" x 5/16"	77,80	73,14	7,2	16 ^{+0,26} / _{+0,13}	40	12	18,3
14	5/8" x 3/8"	78,00	71,34	9,1	16 ^{+0,26} / _{+0,13}	40	12	18,3
15	5/8" x 3/8"	83,00	76,36	9,1	16 ^{+0,26} / _{+0,13}	40	12	18,3
17	5/8" x 3/8"	93,00	86,39	9,1	16 ^{+0,26} / _{+0,13}	40	12	18,3
13	3/4" x 7/16"	87,50	79,59	11,1	16 ^{+0,26} / _{+0,13}	40	12	18,3
15	3/4" x 7/16"	99,80	91,63	11,1	16 ^{+0,26} / _{+0,13}	40	12	18,3
12	1" x 17,02	109,00	98,14	16,2	20 ^{+0,3} / _{+0,1}	47	14	17,7
13	1"1/4 x 3/4"	147,80	132,65	18,5	25 ^{+0,3} / _{+0,1}	52	15	21,0

I ns. pignoni tendicatena sono completi di cuscinetto, pronti al montaggio in particolari punti di tensione oppure di rinvio.
L'accurata lavorazione ed il montaggio stabile su di un cuscinetto a sfere, a doppio schermo di protezione, permettono una maggiore resistenza ai carichi ed all'usura.
L'anello centrale del cuscinetto "allungato", permette un facile montaggio su macchinari speciali di ogni tipo.

Pignoni Tendicatena completi di cuscinetto

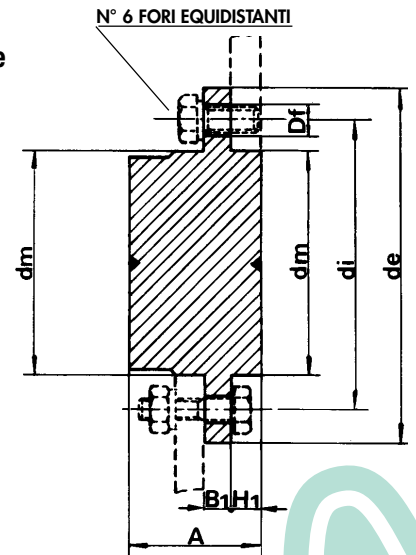


M O Z Z I S M O N T A B I L I P E R C O R O N E

Nr.

	d _e	di	d _{n,h9}	A	D _f	B ₁	H ₁
30	55	45	30	20,0	4,2	4	3,0
40	70	58	40	25,0	5,2	5	5,2
50	80	67	50	32,0	6,2	7	7,0
60	90	76	60	38,5	6,2	7	8,7
70	110	94	70	45,5	8,2	8	10,5
80	130	107	80	55,0	8,2	12	15,0
100	170	140	100	73,0	10,2	17	23,0
140	220	182	140	83,0	12,2	20	23,0
160	245	205	160	93,0	16,5	25	25,0

Mozzo da una parte per ruota a catena



MATERIALE Fe 50

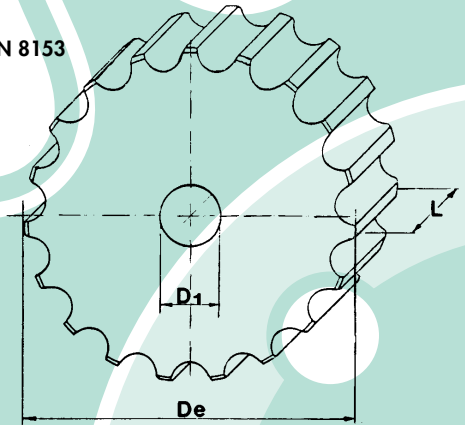
R U O T E P E R C A T E N E A C E R N I E R A

Z

	d _e	D1	L
13	78,98	15	43,5
15	93,67	15	43,5
17	105,47	20	43,5
19	117,34	20	43,5
21	129,26	20	43,5
23	141,22	20	43,5
25	153,21	20	43,5
27	165,20	20	43,5
29	177,24	20	43,5
31	189,28	20	43,5

Ruote per catena a cerniera tabletop

P.1" 1/2 secondo DIN 8153



MATERIALE Fe 50