

MOTORI ELETTRICI TRIFASE		THREE PHASE MOTORS			DREHSTROMMOTOREN		
n ¹ min ⁻¹	Poli Poles Polig		HP	kW	min ⁻¹	A (380 V)	Kg
2800	2	H56a/2	0,12	0,09	2740	0,4	3,1
		H56B/2	0,16	0,12	2740	0,55	3,6
		H56C/2	0,25	0,18	2740	0,7	3,6
		H63a/2	0,25	0,18	2740	0,1	3,6
		H63b/2	0,33	0,25	2800	1,2	4,5
		*H63c/2	0,5	0,37	2800	1,1	4,5
		H71a/2	0,5	0,37	2800	1,5	5,8
		H71b/2	0,75	0,55	2800	1,2	7,1
		H71d/2	1	0,75	2800	2	7,1
		H80a/2	1	0,75	2810	2	9,5
		H80b/2	1,5	1,1	2815	2,7	10,8
		H80d/2	2	1,5	2815	3,7	10,8
		H90Sa/2	2	1,5	2820	3,9	12,6
		H90Lb/2	3	2,2	2835	5,4	15,3
		H100La/2	4	3	2840	6,6	22,1
		*H100Lb/2	5,5	4	2840	8,8	25
		H112Ma/2	5,5	4	2850	8,6	32,4
		*H112Mb/2	7,5	5,5	2850	12	37
		H132Sa/2	7,5	5,5	2850	12,2	47
		H132Sb/2	10	7,5	2850	15,8	50
H132Mc/2	12,5	9,25	2860	17,7	60		
H132Md/2	15	11	2860	21,3	64		
1400	4	H56b/4	0,12	0,09	1350	0,38	3,5
		H56c/4	0,16	0,12	1350	0,55	3,5
		H63a/4	0,16	0,12	1360	0,65	4,2
		H63b/4	0,25	0,18	1360	0,78	4,5
		H63c/4	0,33	0,25	1384	0,9	4,7
		H71a/4	0,33	0,25	1384	0,9	5,7
		H71b/4	0,5	0,37	1400	1,15	6,7
		H71d/4	0,75	0,55	1385	1,8	7
		H80a/4	0,75	0,55	1410	1,8	8,5
		H80b/4	1	0,75	1410	2	9,8
		H80d/4	1,36	1	1400	3	10
		H90Sa/4	1,5	1,1	1410	3	13,3
		H90Lb/4	2	1,5	1410	4	14,9
		H90d/4	2,5	1,8	1410	5,6	16
		H100La/4	3	2,2	1420	5,8	21,5
		H100Lb/4	4	3	1420	7,7	25,1
		H112Mb/4	5,5	4	1440	9,8	35,6
		H132Sa/4	7,5	5,5	1410	12,7	51
		H132Mb/4	10	7,5	1440	19,6	60
		H132Mc/4	12,5	9,2	1450	17,7	64
H132Md/4	15	11	1450	23,1	68		
900	6	*H63a/6	0,12	0,09	835	0,66	4,5
		*H63b/6	0,16	0,12	865	0,80	4,8
		*H71a/6	0,25	0,18	900	0,92	5,7
		H71b/6	0,33	0,25	870	1	6,7
		H71d/6	0,5	0,37	870	1,4	6,7
		H80a/6	0,50	0,37	900	1,4	8,9
		H80b/6	0,75	0,55	900	1,9	9,9
		H90Sa/6	1	0,75	900	2,9	12,2
		H90Lb/6	1,5	1,1	910	3,8	15,9
		H100La/6	2	1,5	925	4,2	21,2
		H100Lb/6	2,5	1,8	925	6,2	24,5
		H112Ma/6	3	2,2	930	7,1	34,5
		H132Sa/6	4	3	930	7	53
		H132Mb/6	5,5	4	940	10	60
		H132Mc/6	7,5	5,5	950	14,5	64
700	8	*H71a/8	0,12	0,09	640	0,57	5,6
		*H71b/8	0,16	0,12	650	0,75	6
		*H80b/8	0,33	0,25	680	1,1	8,9
		*H90a/8	0,50	0,37	680	1,4	9,9
		*H90Lb/8	0,75	0,55	690	2,2	15,3
		H100La/8	1	0,75	690	2,8	21,2
		H100Lb/8	1,5	1,1	700	4	24,5
		H112Mb/6	2	1,5	700	5	34,1
		H132Sa/6	3	2,2	700	5,8	53
		H132Mb/6	4	3	700	7,6	62

* Tipi non previsti da documenti UNEL.

* Not included in the UNEL Standardization.

* Typen nicht nach UNEL genormt.

MOTORI ELETTRICI MONOFASE		SINGLE PHASE MOTORS			EINPHASEN WECHSELSTROMMOTOREN			
n ¹ min ⁻¹	Poli Poles Polig		HP	kW	min ⁻¹	A (220 V)	μF	Kg
2800	2	HB56b/2	0,12	0,09	2730	1,1	4	3,7
		HB63a/2	0,16	0,12	2740	1,3	6,3	3,8
		HB63b/2	0,25	0,18	2740	1,8	8	4,6
		HB71a/2	0,33	0,25	2800	2,2	10	5,9
		HB71b/2	0,50	0,37	2820	3,2	12,5	7,2
		HB71d/2	0,75	0,55	2820	4,2	16	7,9
		HB80a/2	0,75	0,55	2850	4,5	16	9,6
		HB80b/2	1	0,75	2830	6	20	10,9
		HB90Sa/2	1,5	1,1	2830	7,6	35	12,8
		HB90Lb/2	2	1,5	2840	10,9	40	15,5
		HB100La/2	3	2,2	2850	14,5	55	22,5
		1400	4	HB56b/4	0,08	0,06	1330	0,9
HB56c/4	0,12			0,09	1370	1,1	8	4
HB63a/4	0,12			0,09	1350	1	5	4,3
HB63b/4	0,16			0,12	1350	1,4	6,3	4,7
HB63d/4	0,25			0,18	1350	1,8	10	5,2
HB71a/4	0,25			0,18	1360	1,9	8	5,8
HB71b/4	0,33			0,25	1360	2,8	12,5	6,8
HB71d/4	0,5			0,37	1400	3,6	12,5	7
HB80a/4	0,50			0,37	1400	3,8	16	9
HB80b/4	0,75			0,55	1400	4,5	20	10
HB90Sa/4	1			0,75	1400	6,1	25	13,5
HB90Lb/4	1,5			1,1	1400	9,1	30	15,5
HB100La/4	2			1,5	1470	11,5	45	22
HB100Lb/4	2,5			1,8	1420	13	55	25,7
900	6	HB63d/6	0,08	0,6	850	0,8	3	5
		HB71a/6	0,12	0,9	860	1	4	5,9
		HB71b/6	0,16	0,12	880	1,3	6,3	6,9
		HB71d/6	0,25	0,18	900	2,2	12,5	7,8
		HB80a/6	0,33	0,25	900	2,5	12,5	9,1
		HB90b/6	0,50	0,37	900	3,5	16	10,2
		HB90Sa/6	0,75	0,55	910	5	20	12,5
		HB90Lb/6	1	0,75	920	7	25	16,3
		HB100Lb/6	1,5	1,1	920	8,5	30	25,3

Versione standard: coprimorsettiera in alluminio.

Altre versioni (coprimorsettiera Modelec, interruttore, invertitore, ecc.): chiedere sovrapprezzi.

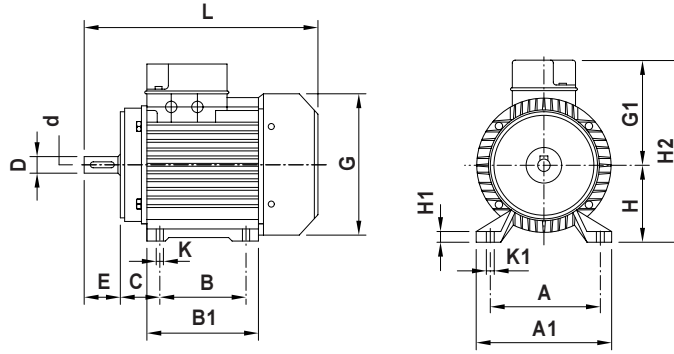
Standard Type: Aluminium Terminal Board Cover.

For other Types "Modelec" Terminal Board Cover, Switch, Reversing Switch): Price on request.

* Standard-Ausführung: Klemmkastendeckel aus Aluminium.

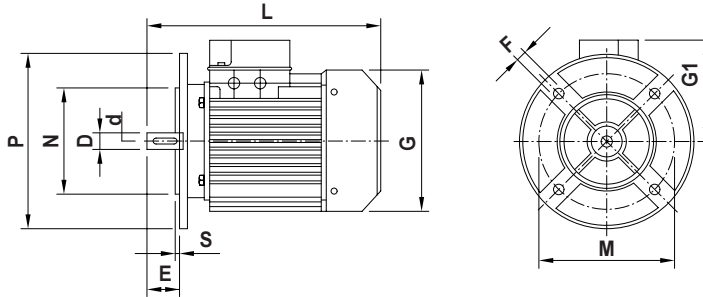
Sonderausführungen (Klemmkastendeckel Modelec, Ein- und Ausschaltung, Wendeschalter usw): gegen Aufpreis.

B3



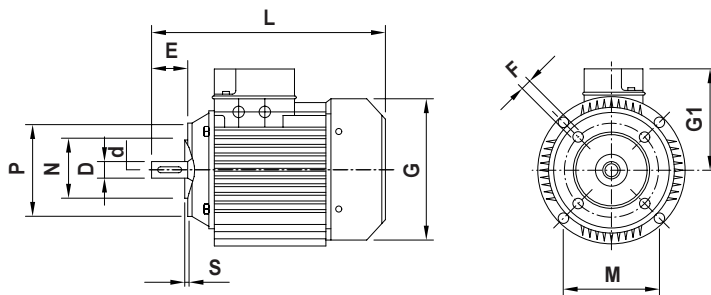
TIPO	A	A1	B	B1	C	K	K1	H	H1	H2	G	G1	L	D	E	b	t	d	Press.
63	100	120	80	101	40	7	10	63	7	155	124	92	208	11	23	4	12,5	M4 x 10	PG 11
71	112	135	90	112	45	7	10	71	8	173	140	102	241	14	30	5	16	M5 x 12,5	PG 11
80	125	152	100	124	50	9	13	80	10	200	160	115	282	19	40	6	21,5	M6 x 15	PG 11
90S	140	170	100	131	56	9	13	90	13	216	171	121	303	24	50	8	27	M8 x 20	PG 11
90L	140	170	125	156	56	9	13	90	13	216	171	121	327	24	50	8	27	M8 x 20	PG 11
100L	160	192	140	164	63	12	17	100	13,5	238	193	138	367	28	60	8	31	M10 x 25	PG 13,5
112M	190	220	140	182	70	12	18	112	14	263	217	151	387	28	60	8	31	M8 x 25	PG 13,5
132S	216	260	140	180	89	12	29	132	16	312	259	180	460	38	80	10	41,5	M12 x 30	PG 13,5
132M	216	260	178	218	89	12	20	132	16	312	259	180	500	38	80	10	41,5	M12 x 30	PG 13,5

B5



TIPO	G	G1	L	M	N	P	Q	S	F	D	E	b	t	d	Press.
63	124	92	208	115	95	140	8	3	9,5	11	23	4	12,5	M4 x 10	PG 11
71	140	102	241	130	110	160	9	3,5	9,5	14	30	5	16	M5 x 12,5	PG 11
80	160	115	282	165	130	200	9	3,5	11,5	19	40	6	21,5	M6 x 15	PG 11
90S	171	121	303	165	130	200	10	3,5	11,5	24	50	8	27	M8 x 20	PG 11
90L	171	121	327	165	130	200	10	3,5	11,5	24	50	8	27	M8 x 20	PG 11
100L	193	138	367	215	180	250	11	4	14	28	60	8	31	M10 x 25	PG 13,5
112M	217	151	387	215	180	250	12	4	14	28	60	8	31	M10 x 25	PG 13,5
132S	259	180	460	265	230	300	14	4	14	38	80	10	41,5	M12 x 30	PG 13,5
132M	259	180	500	265	230	300	14	4	14	38	80	10	41,5	M12 x 30	PG 13,5

B14

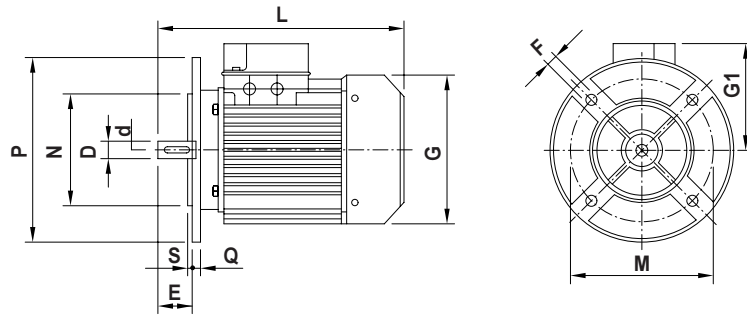


TIPO	G	G1	L	M	N	P	S	F	D	E	b	t	d	Press.
56	111	95	195	65	50	80	2,5	M5	9	20	4	10,2	M4 x 10	PG 11
63	124	92	208	75	60	90	2,5	M5	11	23	4	12,5	M4 x 10	PG 11
71	140	102	241	85	70	105	2,5	M6	14	30	5	16	M5 x 12,5	PG 11
80	160	115	282	100	80	120	3	M6	19	40	6	21,5	M6 x 15	PG 11
90S	171	121	303	115	95	140	3	M8	24	50	8	27	M8 x 20	PG 11
90L	171	121	327	115	95	140	3	M8	24	50	8	27	M8 x 20	PG 11
100L	193	138	367	130	110	160	3,5	M8	28	60	8	31	M10 x 25	PG 11
112M	217	151	387	130	110	160	3,5	M8	28	60	8	31	M10 x 25	PG 13,5
132S	259	180	460	165	130	200	4	M10	38	80	10	41,5	M12 x 30	PG 13,5
132M	259	180	500	165	130	200	4	M10	38	80	10	41,5	M12 x 30	PG 13,5

DIMENSIONI E POTENZE DEI MOTORI NON COMPRESI NELLA PRODUZIONE SITI

CAPACITIES AND DIMENSIONS OF MOTORS NOT INCLUDED IN SITI PRODUCTION RANGE

ABMESSUNGEN UND LEISTUNGEN VON MOTOREN, DIE NICHT IN SITI LIEFERPROGRAMM ENTHALTEN SIND NICHT IM SITI LIEFERPROGRAMM ENTHALTEN



TIPO	2 poli - poles poling		4 poli - poles poling		6 poli - poles poling		G	L	M	N	P	S	F	D	E
	kW	HP	kW	HP	kW	HP									
160 M	11-15	15-20	11	15	7.5	10	335	660	300	250	350	5	18	42	110
160 L	18.5	25	15	20	11	15									
180 M	22	30	18.5	25	-	-	374	710	300	250	350	5	18	48	110
180 L	26	35	22	30	15	20									
200 L	30-37	40-50	30	40	18.5-22	25-30	416	766	350	300	400	5	18	55	110

N.B.: Disponibili a richiesta.

N.B.: Available on request.

Nur auf Anfrage

VOLTAGGIO/FREQUENZA NEL MONDO

VOLTAGE AND FREQUENCIES

SPANNUNGEN UND FREQUENZEN

A puro titolo indicativo elenchiamo le tensione e le frequenze disponibili nei vari paesi del mondo.

Here follows list of normal voltages used in various countries (indicative only).

Angaben über Spannungen und Frequenzen in verschiedenen Ländern.

AUSTRIA	V. 220/380 – 50 Hz	GERMANY (127/220/50)	V. 240/415 – 50 Hz	NEW ZELAND (240/415/50)	V. 230/400 – 50 Hz
ARGENTINA	V. 220/380 – 50 Hz	JAPAN (100/200/60)	V. 100/200 – 50 Hz	HOLLAND	V. 220/380 – 50 Hz
AFGHANISTAN	V. 220/380 – 50 Hz	GREECE	V. 220/380 – 50 Hz	ONDURAS	V. 110/220 – 60 Hz
ALGERIA (127/220/50)	V. 220/380 – 50 Hz	JORDAN	V. 220/380 – 50 Hz	PAKISTAN	V. 230/400 – 50 Hz
AUSTRALIA (250/440/50)	V. 240/415 – 50 Hz	HAITI	V. 110/220 – 60 Hz	POLAND	V. 220/380 – 50 Hz
SAUDIARABIA (127/220/60)	V. 220/380 – 60 Hz	HONG-KONG (200/346/50)	V. 220/380 – 50 Hz	PORTUGAL	V. 220/380 – 50 Hz
BELGIUM (127/220/50)	V. 220/380 – 50 Hz	ITALY (125/220/50)	V. 220/380 – 50 Hz	PRAGUAY	V. 220/380 – 50 Hz
BRAZIL	V. 127/200 – 60 Hz	INDIA (250/440/50)	V. 230/400 – 50 Hz	RUMANIA	V. 240/415 – 50 Hz
BULGARIA	V. 220/380 – 50 Hz	ISRAEL	V. 230/400 – 50 Hz	REP. ARABA UNITA	V. 220/380 – 50 Hz
CAMBODIA	V. 240/415 – 50 Hz	ENGLAND	V. 240/415 – 50 Hz	DOMINICAN REP.	V. 110/220 – 60 Hz
CYPRUS	V. 240/415 – 50 Hz	IRAN	V. 220/380 – 50 Hz	SINGAPORE	V. 230/400 – 50 Hz
COLOMBIA (120/208/60)	V. 110/220 – 60 Hz	IRAQ	V. 240/415 – 50 Hz	SCOTLAND	V. 240/415 – 50 Hz
CUBA	V. 220/440 – 60 Hz	IRELAND	V. 220/380 – 50 Hz	SYRIA (115/220/50)	V. 220/380 – 50 Hz
COSTA RICA	V. 120/240 – 60 Hz	JUGOSLAVIA	V. 220/380 – 50 Hz	SWITZERLAND	V. 220/380 – 50 Hz
CANADA (120/208/60, 277/480/60, 347/600/60)	V. 120/240 – 60 Hz	INDONESIA (127/220/50)	V. 220/380 – 50 Hz	SWEDEN	V. 220/380 – 50 Hz
CHINA	V. 220/380 – 50 Hz	KOREA (100/200/60)	V. 220/380 – 60 Hz	SPAIN (127/220/50)	V. 220/380 – 50 Hz
CHILE	V. 220/380 – 50 Hz	KUWAIT	V. 240/415 – 50 Hz	REP. OF SOUTHAFRICA (230/400/50)	V. 220/380 – 50 Hz
CZECHOSLOVAKIA	V. 220/380 – 50 Hz	LAOS	V. 220/380 – 50 Hz	THAILAND	V. 220/380 – 50 Hz
CHAD	V. 220/380 – 50 Hz	LIBYA (127/220/50)	V. 230/400 – 50 Hz	TAHITI	V. 127/220 – 60 Hz
CONGO	V. 240/415 – 50 Hz	MADAGASCAR	V. 220/380 – 50 Hz	TAIWAN (127/220/60)	V. 220/380 – 60 Hz
DENMARK	V. 220/380 – 50 Hz	MALAYA	V. 240/415 – 50 Hz	TUNISIA (127/220/50)	V. 220/380 – 50 Hz
ETHIOPIA	V. 220/380 – 50 Hz	MALTA	V. 240/415 – 50 Hz	HUNGARY	V. 220/380 – 50 Hz
EGYPT	V. 220/380 – 50 Hz	MEXICO	V. 127/220 – 60 Hz	U.S.A. (277/480/60, 120/208/60)	V. 120/240 – 60 Hz
ECUADOR	V. 110/220 – 60 Hz	MAROCOCCO (115/200/50)	V. 240/415 – 50 Hz	VENEZUELA	V. 120/240 – 60 Hz
FINLAND	V. 220/380 – 50 Hz	MONACO	V. 220/380 – 50 Hz	VIETNAM (120/208/50)	V. 240/415 – 50 Hz
FRANCE (127/220/50)	V. 220/380 – 50 Hz	NIGERIA	V. 230/400 – 50 Hz		
		NORWAY	V. 230 – 50 Hz		