

ARTICOLO DISTRIBUITO DA



Articoli Tecnici Trasmissioni Industriali

Via F.lli Cervi n°3
20063 CERNUSCO SUL NAVIGLIO
Tel .02-92106954 - 6 LINEE R.A.
Fax.02-92107261
E-mail info@atti.it
Sito: www.atti.it



- *MOTORI ASINCRONI*
- *MOTORI IN C.C.*
- *MOTORI A MAGNETI PERMANENTI*
- *MOTORI PASSO PASSO*
- *MOTORI BRUSHLESS*
- *MOTORIDUTTORI*
- *MOTOVARIATORI*
- *MARTINETTI*
- *ATTUATORI*
- *RINVII ANGOLARI*
- *LIMITATORI DI COPPIA*
- *PULEGGE A GOLE*
- *PULEGGE DENTATE*
- *PULEGGE CON BUSSOLE TAPER LOCK*
- *PULEGGE VARIABILI*
- *CINGHIE TRAPEZOIDALI*
- *CINGHIE DENTATE*
- *CINGHIE PER VARIATORI*
- *CATENE VARIE*
- *PIGNONI PER CATENE*
- *INGRANAGGI A MODULO*
- *CREMAGLIERE*
- *COPPIE CONICHE*
- *GIUNTI VARI*
- *SUPPORTI AUTOALLINEANTI*
- *SLITTE VARIE*
- *SLITTE MOTORIZZABILI*
- *RUOTE*
- *CALETTATORI*
- *MANIGLIERIA ELESA*
- *VITI T.P.N. E RELATIVE CHIOCCIOLE*
- *VITI A RICIRCOLAZIONE DI SFERE*
- *AZIONAMENTI BRUSHLESS, IN C.C. A TRANSISTOR, MOSFET, SCR, ECC.*
- *INVERTERS - SOFT START*
- *ENCODERS*
- *RIGHE OTTICHE*
- *ELETTROMAGNETI*
- *VISUALIZZATORI - POSIZIONATORI*
- *INTERPOLATORI - MISURATORI - TACHIMETRI - VOLMETRI - TEMPORIMETRI*
- *P L C E LOGICHE PROGRAMMABILI CON RELATIVA PROGRAMMAZIONE PERSONALIZZATA*
- *QUADRI ELETTRICI*
- *RULLI E RELATIVI COMPONENTI*
- *ASPIRATORI E VENTILATORI*
- *PROFILATI IN ALLUMINIO*
- *ADESIVI INDUSTRIALI*
- *SISTEMI DI LUBRIFICAZIONE CENTRALIZZATA*

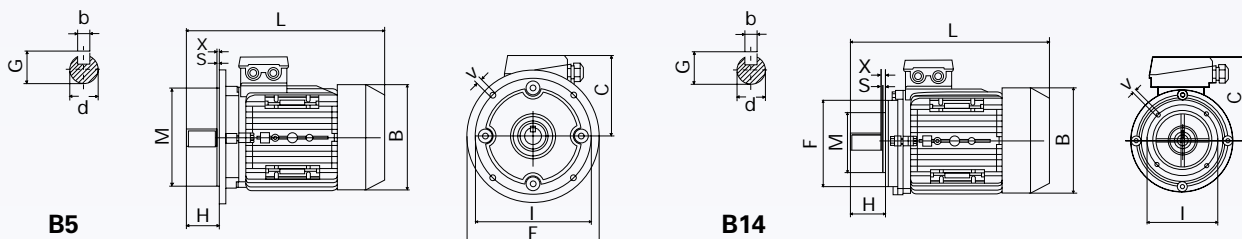
Realizzazione di trasportatori e macchine speciali con profilati di alluminio

MOTORI ELETTRICI TRIFASE

DATI TECNICI MOTORI 4 POLI

(1400 RPM)

TIPO	POTENZA kW	TENSIONE V	CORRENTE 400 V	COPPIA N/m	RENDIMENTO %	FATTORE COS. Ø	PESO Kg.
CHT 56 B4	0.09	230/400	0.43	0.64	50	0.61	3.2
CHT 63 A4	0.12	230/400	0.47	0.86	57	0.64	3.9
CHT 63 B4	0.18	230/400	0.70	1.27	57	0.65	4.5
CHT 63 C4	0.22	230/400	0.92	1.77	59	0.67	4.8
CHT 71 A4	0.25	230/400	0.84	1.77	60	0.72	5.6
CHT 71 B4	0.37	230/400	1.12	2.58	65	0.74	6.2
CHT 71 C4	0.55	230/400	1.61	3.81	66	0.75	7.0
CHT 80 A4	0.55	230/400	1.59	3.81	67	0.75	8.9
CHT 80 B4	0.75	230/400	1.94	5.20	72	0.78	10.0
CHT 80 D4	1.10	230/400	2.67	7.60	76.2	0.78	11.0
CHT 90 S4	1.10	230/400	2.64	7.50	76.2	0.79	12.1
CHT 90 L4	1.50	230/400	3.46	10.20	78.5	0.80	14.3
CHT 90 LL4	1.85	230/400	4.30	9.24	79	0.78	16.0
CHT 100 L A4	2.20	230/400	4.86	14.80	79.6	0.80	21.0
CHT 100 L B4	3.00	230/400	6.50	20.20	80.5	0.81	24.7
CHT 112 M4	4.00	230/400	8.26	26.70	83.6	0.84	30.1
CHT 132 S4	5.50	230/400	11.00	36.22	87	0.85	44.0
CHT 132 M4	7.50	230/400	14.64	49.40	88	0.86	52.0



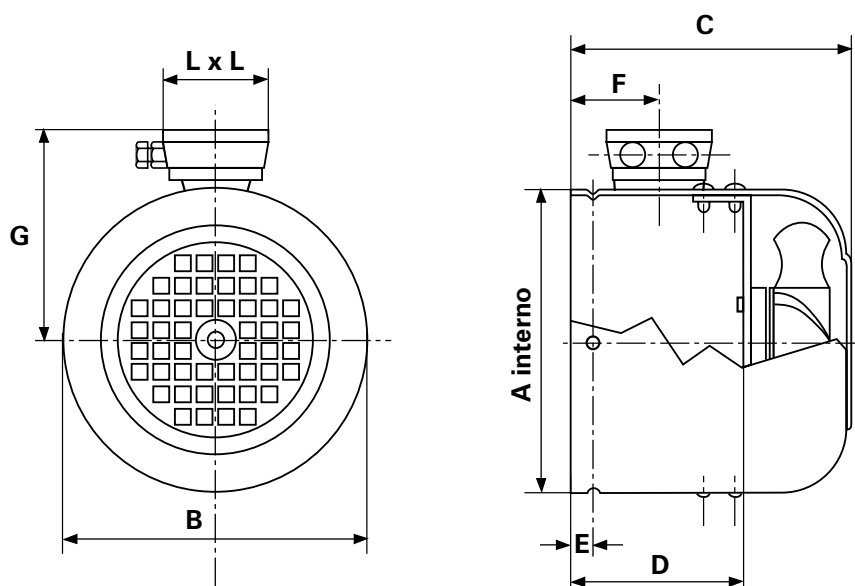
DIMENSIONI E INGOMBRI

Tipo	Dimensioni di montaggio (mm)										Ingombri								
	B5					B14					B	C	L						
	d	H	b	G	I	M	F	X	V	S	I	M	F	X	V	S	B	C	L
56	9	20	3	10.2	98	80	120	0	7	3.0	65	50	80	0	M5	2.5	120	100	195
63	11	23	4	12.5	115	95	140	0	10	3.0	75	60	90	0	M5	2.5	130	110	215
71	14	30	5	16	130	110	160	0	10	3.5	85	70	105	0	M6	2.5	145	117	255
80	19	40	6	21.5	165	130	200	0	12	3.5	100	80	120	0	M6	3.0	165	137	290
90S	24	50	8	27	165	130	200	0	12	3.5	115	95	140	0	M8	3.0	185	145	310
90L/90LL	24	50	8	27	165	130	200	0	12	3.5	115	95	140	0	M8	3.0	185	145	335/365
100L	28	60	8	31	215	180	250	0	15	4.0	130	110	160	0	M8	3.5	205	152	386
112M	28	60	8	31	215	150	250	0	15	4.0	130	110	160	0	M8	3.5	230	180	395
132S	38	80	10	41	265	230	300	0	15	4.0	165	130	200	0	M10	4.0	270	195	436
132M	38	80	10	41	265	230	300	0	15	4.0	165	130	200	0	M10	4.0	270	195	475

- Motori con rotore a gabbia, chiusi con ventilazione superficiale esterna.
- Progetto, costruzione e collaudo in conformità alle norme CEI2-3, norme internazionali IEC 34-1 ed alle principali norme straniere.
- Potenze-dimensioni secondo le norme IEC 72, norme nazionali UNEL-MEC.
- Classe isolamento F
- Protezione IP55
- Servizio continuo S1

- Classe di efficienza EFF2
- Direttiva Europea ROHS 2002/95/CE
- Cuscinetti NSK o SKF
- Separatori di fase
- Disponibili motori a 2 e 6 poli
- Disponibili kit piedi
- Disponibili kit servoventola monofase e trifase

KIT SERVOVENTILATO* SERIE MONOFASE



INGOMBRI MONOFASI CON MORSETTERIA IP55

GRAND.	VOLT	HZ	VELOC. NOM. MIN/1	ASSORB. WATT	CORRENT M.A.	PORT. ARIA M ³ /H
GR.63	230	50 / 60	2750	15 / 14	120 / 100	180
GR.71	230	50 / 60	2750	15 / 14	120 / 100	180
GR.80	230	50 / 60	2750	15 / 14	120 / 100	180
GR.90	230	50 / 60	2900	42 / 36	190 / 180	340
GR.100	230	50 / 60	2900	42 / 36	190 / 180	340
GR.112	230	50 / 60	2900	42 / 36	190 / 180	340
GR.132	230	50 / 60	2900	42 / 36	190 / 180	340

GRAND.	COD. IP55	A	B	C	D	E	F	G	L x L
GR.63	AS063230	121	123	102	58	6	50	104	75
GR.71	AS071230	136	138	120	70	6	50	111	75
GR.80	AS080230	153	155	130	80	6	55	125	100
GR.90	AS090230	172	176	145	75	6	60	135	100
GR.100	AS100230	195	197	150	85	8	60	150	100
GR.112	AS112230	218	220	160	100	10	60	160	100
GR.132	AS132230	255	257	180	120	10	65	175	100

* KIT SERVOVENTILATO SERIE TRIFASE A RICHIESTA