

ARTICOLO DISTRIBUITO DA



Articoli Tecnici Trasmissioni Industriali

Via F.lli Cervi n°3
20063 CERNUSCO SUL NAVIGLIO
Tel .02-92106954 - 6 LINEE R.A.
Fax.02-92107261
E-mail info@atti.it
Sito: www.atti.it



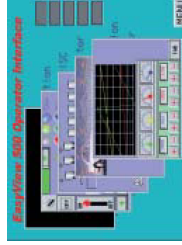
- *MOTORI ASINCRONI*
- *MOTORI IN C.C.*
- *MOTORI A MAGNETI PERMANENTI*
- *MOTORI PASSO PASSO*
- *MOTORI BRUSHLESS*
- *MOTORIDUTTORI*
- *MOTOVARIATORI*
- *MARTINETTI*
- *ATTUATORI*
- *RINVII ANGOLARI*
- *LIMITATORI DI COPPIA*
- *PULEGGE A GOLE*
- *PULEGGE DENTATE*
- *PULEGGE CON BUSSOLE TAPER LOCK*
- *PULEGGE VARIABILI*
- *CINGHIE TRAPEZOIDALI*
- *CINGHIE DENTATE*
- *CINGHIE PER VARIATORI*
- *CATENE VARIE*
- *PIGNONI PER CATENE*
- *INGRANAGGI A MODULO*
- *CREMAGLIERE*
- *COPPIE CONICHE*
- *GIUNTI VARI*
- *SUPPORTI AUTOALLINEANTI*
- *SLITTE VARIE*
- *SLITTE MOTORIZZABILI*
- *RUOTE*
- *CALETTATORI*
- *MANIGLIERIA ELESA*
- *VITI T.P.N. E RELATIVE CHIOCCIOLE*
- *VITI A RICIRCOLAZIONE DI SFERE*
- *AZIONAMENTI BRUSHLESS, IN C.C. A TRANSISTOR, MOSFET, SCR, ECC.*
- *INVERTERS - SOFT START*
- *ENCODERS*
- *RIGHE OTTICHE*
- *ELETTROMAGNETI*
- *VISUALIZZATORI - POSIZIONATORI INTERPOLATORI - MISURATORI - TACHIMETRI - VOLMETRI - TEMPORIMETRI*
- *P L C E LOGICHE PROGRAMMABILI CON RELATIVA PROGRAMMAZIONE PERSONALIZZATA*
- *QUADRI ELETTRICI*
- *RULLI E RELATIVI COMPONENTI*
- *ASPIRATORI E VENTILATORI*
- *PROFILATI IN ALLUMINIO*
- *ADESIVI INDUSTRIALI*
- *SISTEMI DI LUBRIFICAZIONE CENTRALIZZATA*

Realizzazione di trasportatori e macchine speciali con profilati di alluminio



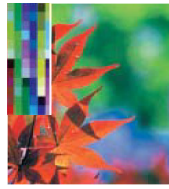
Processore RISC 200Mhz

Il processore più potente sul mercato per una gestione superlativa della grafica, anche più complessa



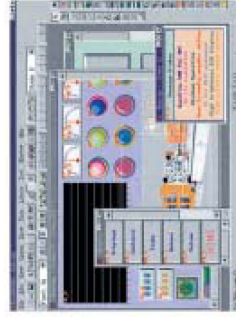
Multi POP UP Windows

Fino a 6 finestre possono essere visualizzate contemporaneamente sullo schermo



LCD luminosi ed ad alto contrasto

I nuovi display LCD, monocromatici ed a 256 colori, STN o TFT, offrono grande robustezza unita a contrasto e luminosità elevati.



Editor EASYBUILDER

Il potente ambiente di sviluppo EASYBUILDER viene fornito gratuitamente con ogni terminale operatore

Simulatore OFF LINE

Il simulatore OFF LINE offerto dall'ambiente di sviluppo consente di testare il programma su PC prima di scaricarlo nel Terminale.



Compatibilità con la maggior parte dei PLC presenti sul mercato.

I touch screen EasyView sono compatibili con i PLC (ed alcuni azionamenti) prodotti dai seguenti costruttori: ALLEN BRADLEY, PARKER, DELTA, FUJI, GE FANUC, HITACHI, IDEC, KEYENCE, KOYO, LG, LENZE, MATSUSHITA/PANASONIC, MITSUBISHI, OMRON, SAIA, SAMSUNG, SHARP, SIEMENS, TELEMECANIQUE, TOSHIBA, VIGOR, YOKOGAWA...

Attraverso il protocollo MODBUS, possono essere connessi anche dispositivi diversi da quelli sopra indicati.

Versioni Disponibili

Per ogni esigenza, la gamma di touch screen EasyView si compone di diversi modelli, con dimensioni e caratteristiche differenti.



MT506L 5.7"

Risoluzione 320x240 monocromatico 4 toni



MT506S e MT506T 5.7"

Risoluzione 320x240 256 colori STN o TFT (MT506T)



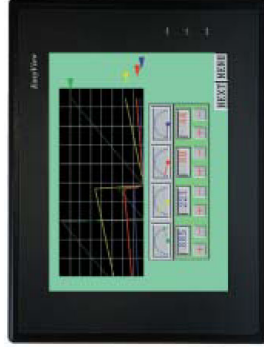
MT508S 7.7"

Risoluzione 640x480 256 colori STN



MT509M 9.4"

Risoluzione 640x480 monocromatico 4 toni



MT510T 10.4"

Risoluzione 640x480 256 colori TFT



EasyView 500

Pannelli operatore Industriali

Touch screen

▲ Affidabili

▲ Potenti

▲ Compatibili

▲ Convenienti

Distribuiti da:

ATTI

Via F.lli Cervi n°3
37066 CERVIAGO SUL NAVIGLIO
TREVISO - ITALIA
FAX 02-92107261
E-mail: info@atti.it



Attechi Tecniche Trasmissioni Industriali www.atti.it

EasyView 500

EasyView 500

Line Up Terminali

EasyView 500

Modello	MT5107E	MT5085E	MT5067E	MT5085E	MT5107	MT510L	MT509M	MT508S	MT506T	MT506S	MT506L	
Immagine												
Display	10.4" TFT	7.7" DSTN	5.7" TFT	5.7" STN	10.4" TFT	10.4" grigio	9.4" blu	7.7" STN	5.7" TFT	5.7" STN	5.7" blu	
Luminosità	400 cd/m ²	150 cd/m ²	300 cd/m ²	150 cd/m ²	400 cd/m ²	100 cd/m ²	110 cd/m ²	150 cd/m ²	300 cd/m ²	150 cd/m ²	60 cd/m ²	
Colore	256 colori	256 colori	256 colori	256 colori	256 colori	4 toni grigio	4 toni blu	256 colori	256 colori	256 colori	4 toni blu	
Contrasto	300:1	30:1	60:1	30:1	300:1	18:1	20:1	30:1	60:1	30:1	15:1	
Risoluzione	640x480	640x480	320x240	320x240	640x480	640x480	640x480	640x480	320x240	320x240	320x240	
Lampada	CCFLx2	CCFLx2	CCFLx1	CCFLx1	CCFLx2	CCFLx2	CCFLx1	CCFLx2	CCFLx1	CCFLx1	CCFLx1	
Durata media lampada	50.000 h	40.000 h	50.000 h	40.000 h	50.000 h	50.000 h	50.000 h	40.000 h	50.000 h	40.000 h	50.000 h	
Tipo touch	analogico resistivo	analogico resistivo	analogico resistivo	analogico resistivo	analogico resistivo	analogico resistivo	analogico resistivo	analogico resistivo	analogico resistivo	analogico resistivo	analogico resistivo	
Precisione touch	1.5 mm	1.5 mm	1.5 mm	1.5 mm	1.5 mm	1.5 mm	1.5 mm	1.5 mm	1.5 mm	1.5 mm	1.5 mm	
Interfaccia	Interfaccia seriale PC (RS-232) e PLC (RS232/RS485)											
Porta Aux	Porta ausiliare RS232/RS485											
Ethernet	Si											
Processore	Processore RISC 32 bit 200 Mhz											
Memoria Flash	4Mb											
Memoria ricette	128 Kb											
Slot CF	Si											
RTC	No											
Porta Stampante parallela	Si	Non Disponibile									Si	Non Disponibile
Alimentazione	21-28Vcc											
Consumo energia	430mA	380mA	370mA	220mA	430mA	250mA	240mA	380mA	370mA	220mA	200mA	
Dimensioni (mm) wxhxd	315x238x62	231x176x55	204x150x48	204x150x48	315x238x62	315x238x62	290x220x43	231x176x55	204x150x48	204x150x48	204x150x48	
Dima foratura (mm)	302x225	222x167	192x138	192x138	302x225	302x225	283x213	222x167	192x138	192x138	192x138	
Peso (kg)	2.0	1.2	0.84	0.84	2.0	2,0	1.4	1.2	0.84	0.84	0.84	

Marchiatura CE	EN50081-2 e EN50082-2
FCC	Conforme a FCC classe A
Vibrazioni	10-20%Hz (X,Y,Z - 2G, 30 min)
Protezione	Frontale IP65
Temp. Immagaz.	-20-60°C
Temp.lavoro	0-45°C
Umidità relativa	10-90% senza condensa